

## Perfect Premium

### Prinsessakauluri

**Malli:** Noon knit, Outi Markkanen

**Koko:** aikuisen

**Lanka:** Perfect Premium vaalean sininen (6) 150 g, (75% villa, 25% polyamidi, 150 g = 375m)

**Langanmenekki:** 90 g

**Prym puikot:** pyöröpuikot nro 4 ja 3,5 tai käsialan mukaan

**Mallineuleet:** mallineuletta ruutupiirrosten mukaan

**Tiheys:** Tiheys on 22 s = 10 cm sileää oikeaa neulottuna.

**Muuta:** 4 nappia



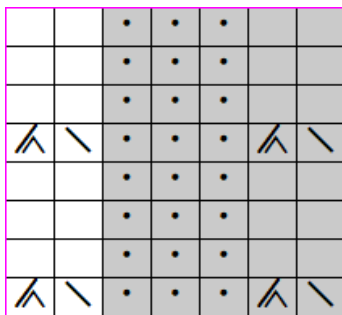
PERFECT

Luo nro 4 puikoille 174 s. Neulo nurjalta 1 krs oikeaa. Neulo 4 krs muuten sileää oikeaa, paitsi kappaleen molemmin puolin 5 reunimmaisella silmukalla ainoikeaa koko ajan.

Neulo seuraavalla kerroksella 5 o, neulo 2 o yhteen kunnes jäljellä on 5 s, neulo ne o. = 92 s. Neulo seuraavalla kerroksella 5 o, neulo nurjaa kunnes jäljellä on 5 s, neulo ne oikein. Vaihda työhön ohuemmat puikot. Aloita mallineule ruutupiirroksen mukaan.

Ruutupiirrosta luetaan oikealta vasemmalle ja alhaalta ylöspäin.

Toista ruutupiirroksen harmaalla tummennettuja 5 silmukkaa, kunnes jäljellä on 7 s, neulo ruutupiirroksen 2 viimeistä silmukkaa ja neulo reunuksen 5 s oikein.



□ oikea silmukka

• nurja silmukka

Neulo 2 o yhteen, älä pudota silmukoita puikolta, neulo vielä taakse jäänyt (vasemman puikon 1. s) oikein, pudota s:t puikolta (tämä kerros on ohjeessa palmikkokerros)

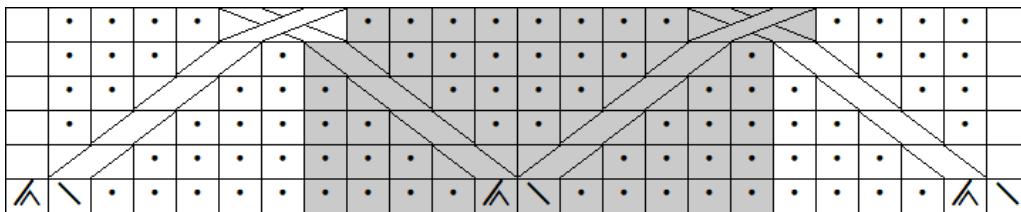
Huom! Kun kappaleen korkeus on 2 cm, tee työn oikealla puolella napinläpi puikon lopussa olevaan reunukseen: Neulo 2 o, tee langankierto, neulo 2 o yhteen, 1 o. Toista napinlävet vielä 3 x aina 3 cm välein. Kun olet tehnyt 7 palmikkokerrosta, neulo vielä kerros nurjalta, lisää seuraavalla kerroksella työn oikealla puolella jokaisessa nurjassa raidassa 2 s, tehden langankierto puikolle palmikon jälkeen ja ennen palmikkoa. Palmikoiden välissä on nyt 5 nurjaa. =124 s. Toista lisäykset vielä 2 kertaa 9. sekä 12. palmikkokerroksen jälkeen = 188 s


Jätä viimeisimmällä palmikkokerroksella reunuksen 5 s neulomatta. Ota kerroksen alun reunuksen 5 s apupuikolle ja aseta ne loppureunuksen silmukoiden alle. Neulo varsinaisen puikon ja apupuikon silmukat yhteen. (Neulo varsinaisen puikon ja apupuikon ensimmäiset s:t oikein yhteen, puikkojen toiset s:t oikein yhteen jne.)

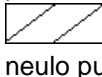
Työtä jatketaan nyt pyörönä. Neulo reunusten yhteen neulotuilla 5 silmukalla joka 2.krs nurin ja joka toinen krs oikein. Näitä 5 silmukkaa ei ole piirretty ruutupiirroksiin. Jatka ruutupiirroksen mukaan.

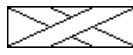
**Ruutupiirroksen 1. krs on viimeisin palmikkokerros, jota ei neulota uudelleen.**

Neulo ensin 6 ensimmäistä ruutua, toista harmaalla tummennettua aluetta, kunnes jäljellä on valkoiset ruudut, neulo ne.

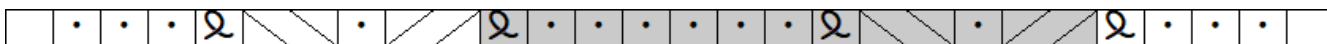


 ota s apupuikolle työn eteen, neulo 1n, neulo apupuikon s oikein TAI neulo puikon 2.s työn takaa nurin, neulo puikon 1. s oikein

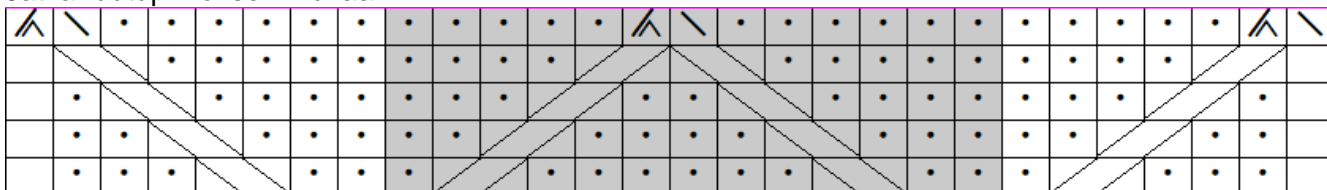
 ota s apupuikolle työn taakse, neulo 1o, neulo apupuikon s nurin TAI, neulo puikon 2.s työn edestä oikein, neulo puikon 1. s nurin

 Siirrä vasemman puikon 1. s oikealle puikolle. Ota 2. s apupuikolle työn taakse, siirrä 1. s takaisin. Neulo vasemman puikon 2. s 1. s:n edestä oikein, neulo apupuikon s nurin, neulo vasemman puikon 1. s oikein

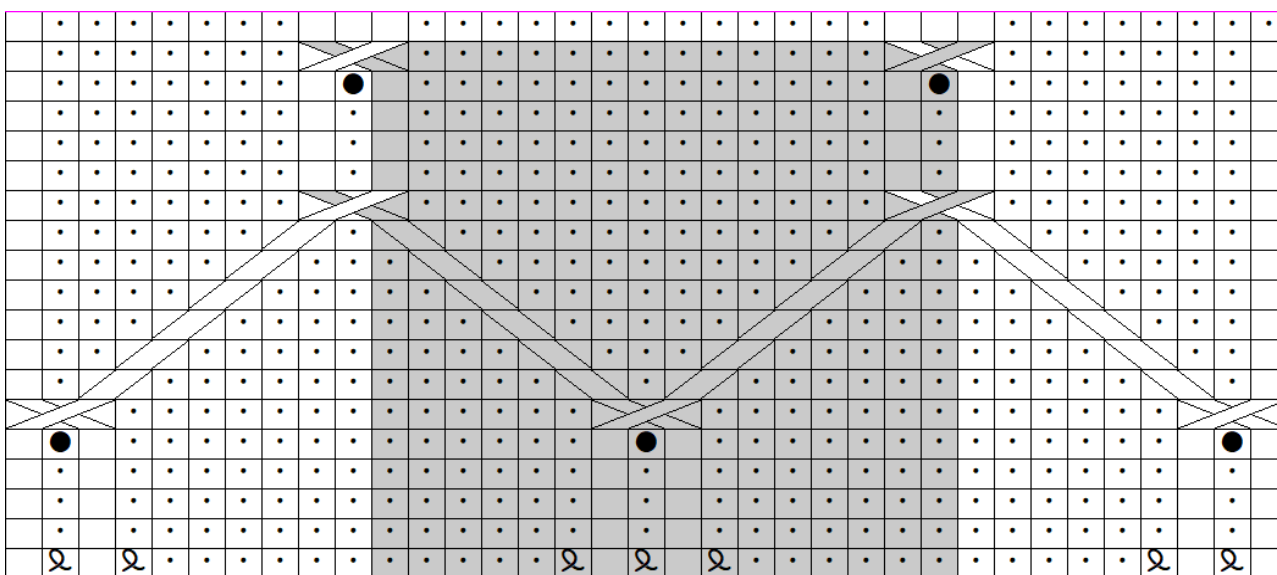
Neulo seuraava krs ruutupiirroksen mukaan.




Jatka ruutupiirroksen mukaan



Tee lisäykset ja jatka ruutupiirros loppuun.



 Älä neulo silmukkaa. \*Ota langankierto puikolle, työnnä puikko 3 krs alemmaa työn läpi, koukkase lanka työn oikealle puolelle\*, toista \*-\* yhteensä 3 x. Neulo s, ja vedä kerätyt 6 s neulotun silmukan yli.

Neulo vielä 1 krs oikeaa.

Reunus

\*Neulo 4 silmukalla 4 krs sileää oikeaa. Nosta 2. 3. ja 4. s 1. silmukan yli(jää 1 s). Neulo seuraava s ja nosta jäljelle jäänyt s sen yli\*, toista \*-\* koko kerroksen ajan. Vedä lanka viimeisen s:n läpi. Päättele langat. Ompele napit.



Copyright:

Prym Consumer Finland Oy  
Huhtimontie 6 B, 04200 Kerava

puh 09-274871

[www.prym.fi](http://www.prym.fi)