

Perfect Premium Verkot

Malli: Noon knit, Outi Markkanen

Koko: 38-39

Lanka: Perfect Premium beige(43), valkoinen(1), sininen(42), (75% villa, 25% polyamidi, 50 g = 125m)

Langan menekki: jokaista väriä 50 g

Prym puikot: sukka puikot 3-3,5 käsialan mukaan

Mallineuleet: Joustinneuletta, kirjoneuletta, sileää oikeaa.

Tiheys: 22 s = 10 cm sileää oikeaa

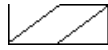
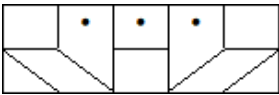


PERFECT

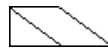
Varsi

Luo beigellä langalla 60 s ja neulo 1 n, *3 o, 2 n*, toista *-* krs loppuun, neulo viimeinen s nurin. Neulo joustinta 8 krs. Neulo 1 krs oikeaa valkoisella langalla.

Neulo seuraava krs ruutupiirroksen mukaan.



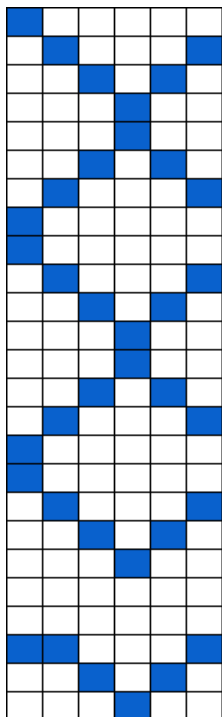
Ota s apupuikolle työn taakse, neulo 1o, neulo apupuikon s nurin TAI neulo puikon 2.s työn edestä oikein, neulo puikon 1. s nurin



Ota s apupuikolle työn eteen, neulo 1n, neulo apupuikon s oikein TAI neulo puikon 2.s työn takaa nurin, neulo puikon 1. s oikein

Neulo valkoisella 3 n, 2 o – joustinta yhteensä 7 krs. Neulo sileää oikeaa: 2 krs beigellä 2 krs sinisellä, 2 krs beigellä, 1 krs valkoisella

Aloita kirjoneule ruutupiirroksen mukaan. Ruutupiirrosta luetaan alhaalta ylöspäin ja oikealta vasemmalle.



Kun olet neulonut ruutupiirroksen kerrokset, neulo sileää oikeaa 2 krs valkoisella, 2 krs beigellä (**HUOM!** Ota toisessa sukassa beige mukaan työhön aloittaen puikolta II, koska kantalappu neulotaan toisessa sukassa puikoille II ja III, lankaa ei tarvitse katkaista), 2 krs sinisellä, kavenna sinisen toisen kerroksen aikana jokaiselta puikolta 1 s neulomalla 2 viimeistä s oikein yhteen. =56 s. Neulo 1 krs oikeaa beigellä. Jatka beigellä 2 o, 2 n – joustinta 8 krs.

Kantalappu neulotaan beigellä puikoille I ja II. Puikot III ja IV jäävät odottamaan.

Katkaise valkoinen ja sininen lanka pois työstä.

Neulo beigellä oikeaa I- ja II puikkojen s:t samalle puikolle. Kavenna kerroksen aikana 1 s neuloen 2 o yhteen kantalapun keskellä (27 s). Neulo nurjalta 1 o, neulo nurjaa, neulo viimeinen s o.

Aloita vahvistettu neulos:

1.krs (op) Neulo 2 o, *ota seuraava s neulomatta puikolle, neulo 1o*, toista *-*, neulo viimeinen s o.

2.krs (np) Neulo 1 oikein, neulo nurjaa kunnes jäljellä on 1 s, neulo se oikein.

3.krs (op) *Neulo 1 o, ota seuraava s neulomatta puikolle*, toista *-* kunnes jäljellä on 1 s, neulo se o.

4.krs (np) Neulo 1 oikein, neulo nurjaa kunnes jäljellä on 1 s, neulo se oikein. (Kantalapun molemmin puolin neulotaan reunimmaisilla silmukoilla ainoioikeaa).

Toista kerroksia 1-4 yhteensä 29 krs (viimeisin krs on neulottu oikealta).

Kantapohjan kavennukset, jatka kantalapun vahvistettua neulosta

Neulo nurjalta kunnes puikolla on jäljellä 9 s, neulo 2 n yhteen, käänny.

Ota 1.s neulomatta ja neulo oikealta, kunnes puikolla on jäljellä 9 s, tee ylivetokavennus, käänny.

Ota 1. s neulomatta ja neulo nurjalta, kunnes puikolla on jäljellä 8 s, neulo 2 n yhteen, käänny.

Neulo oikealta, kunnes puikolla on jäljellä 8 s, tee ylivetokavennus, käänny.

Ota 1.s neulomatta ja neulo oikealta, kunnes puikolla on jäljellä 8 s, tee ylivetokavennus, käänny. Toista edellisen tapaan kaventaen silmukoita, kunnes jäljellä on 11 s ja viimeisin krs on neulottu oikealta puolelta. Katkaise lanka.

Jaa kantalapun s:t kahdelle puikolle. Puikkojen numerointi alkaa nyt kantapohjasta.

Puikolla **I** on 5 s ja puikolla **IV** on 6 s.

Silmukoiden poimiminen kantalapusta

Poimi beigellä kantalapun reunan, ainoikein silmukan ”nypykästä” 15 s. (Voit ottaa virkkuukoukun avuksi poimimiseen). Neulo puikoilla II ja III oikeaa.

Poimi puikolle kantalapun toisesta reunasta 14 s ja neulo kantalapun 5 s.

I-puikko= 20 s, **II**-puikko 14 s, **III**-puikko 14 s, **IV**-puikko 20 s.

Jatka teräosa raidoittaen seuraavasti: 2 krs sinisellä (**Huom!** Aloita kiilakavennukset sinisestä raidasta alla olevan ohjeen mukaan), 2 krs beigellä, 6 krs valkoisella, *6 krs beigellä, 6 krs valkoisella*, toista vielä 2 x. Neulo 2 krs beigellä, 2 krs sinisellä, 1 krs beigellä.

Kiilaosa

Kun puikolla **I** on 3 s jäljellä, neulo 2 o yhteen, neulo 1 o. Neulo puikon **IV** alussa 1 o, tee ylivetokavennus (nosta s neulomatta, neulo 1 o, nosta neulomaton s neulotun yli). Neulo 1 välikerros.

Toista kavennuksia joka 2.krs kunnes puikoilla I ja IV on 12 s. Siirrä II puikolta 1 s puikolle I ja III puikolta 1 s puikolle **IV**. (13 s puikollaan).

Kun pohjan pituus on kantapäästä mitattuna 18 cm tai haluttu pituus, aloita kärkikavennukset.

Kärkikavennus, neulotaan beigellä. Kavennuskohdat asettuvat keskelle eteen ja keskelle jalkapohjaa.

Neulo puikoilla I ja **III** 3 o, tee ylivetokavennus, neulo lopt puikon s:t. neulo puikoilla **II** ja **IV** kunnes jäljellä on 5 s, neulo 2 o yhteen, 3 o. Neulo 3 välikerrosta.

Toista kavennukset, neulo 2 välikerrosta. Toista kavennukset, neulo 1 välikerros.

Tee kavennukset joka krs, kunnes jäljellä on 4 s puikollaan.

Siirrä I ja IV puikkojen silmukat ja II ja III silmukat samalle puikolle. Silmukoi kärki kiinni tai tee 3 puikon päättely.

Neulo toinen sukka samoin. Päättele langat.



Copyright:

Prym Consumer Finland Oy
Huhtimontie 6 B, 04200 Kerava

puh 09-274871

www.prym.fi