

Regia 4-ply
Kalamas pitsineulesukat



Koko: 28/29(38/39)

Lanka: Regia 4-ply (75 WO, 25 PA, 50 g =210 m). 100 g turkoosia (06629).

Prym puikot: Sukkapuikot 2-3 mm tai käsialasi mukaan.

Tiheys: 30 s ja 42 krs sileää neuletta sekä pitsineuletta = 10 cm.

Mallineuleet: *Joustinneule:* 1 s o, 1 s n.

Sileä neule: Neulo suljettuna neuleena kaikki krs:t oikein, ja neulo tasona oikealla oikein ja nurjalla nurin.

Pitsineule: Neulo kokoasi vastaavan ruutupiirroksen ja ohjeen mukaan. Toista 1.-16.krs:ia.

Varsi: Luo 52 (60) s, ja jaa s:t 4 sukkapuikolle 13(15) s/puikko. Neulo suljettuna neuleena ensin sileää neuletta 3 krs ja sitten joustinneuletta 2 cm. Aloita sitten pitsineule kokoasi vastaavan ruutupiirroksen mukaan. Kun olet neulonut pitsiä 32(48) krs, neulo 4 krs:n ajan I ja IV puikoilla sileää neuletta, mutta jatka II ja III puikoilla pitsineuletta.

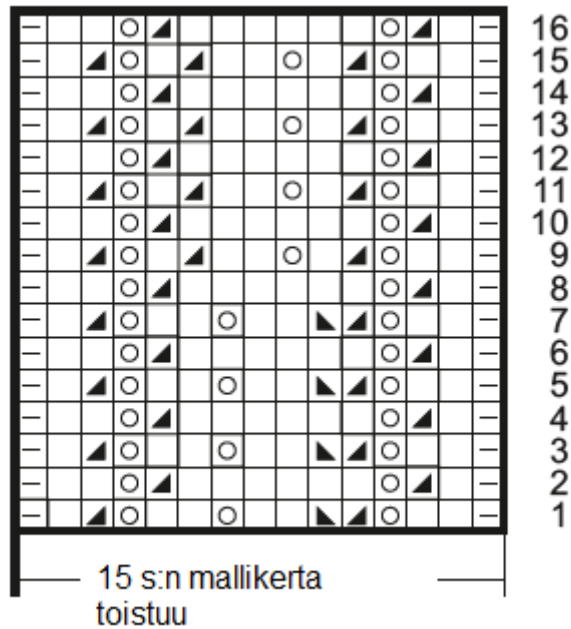
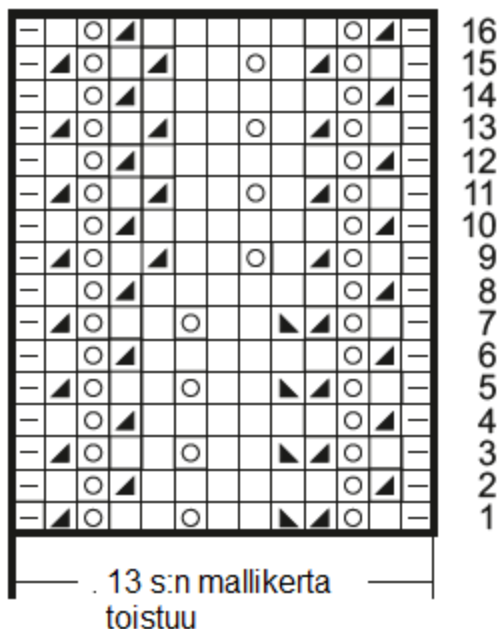







Kantapää: Tee sitten I ja IV puikkojen 26 (30) s:lla kantapää. Jaa kantapään s:t 3 puikolle: keskimmaiselle puikolle 10 s ja reunimmaisille puikoille 8 (10) s. Jätä II ja III puikon s:t odottamaan.

1.krs (op) Neulo kaikki kantapään s:t oikein, käännä työ. **2.krs** (np) Tee kerrattu s (= tuo lankatyön eteen, työnnä puikko 1. s:aan oikealta puolelta, nosta s ja lk neulomatta ja vie lanka työn taakse), kiristä lankaa hieman, jottei synny reikää. Neulo nurin loput kantapään s:t ja käännä työ. **3.krs** (op) Tee kerrattu s, ja neulo muut s:t oikein edellisellä krs:lla kerrattuun s:aan asti, käännä työ. **4.krs** (np) Tee kerrattu s, ja neulo muut s:t nurin edellisellä krs:lla kerrattuun s:aan asti, käännä työ. **Toista 3.-4. krs:ia**, kunnes kaikki reunapuikkojen s:t on kerrattu. Neulo sitten 2 krs ympäri kaikilla s:illa (jatka pitsineuletta II ja III puikoilla kaavion mukaan), neulo kantapään lk:t niitä vastaavien s:iden kanssa yhteen. Aloita sitten kerratut s:t uudelleen, nyt sisältä ulospäin.

1.krs (op) Neulo kantapään keski-s:t sekä seuraavan puikon 1. s oikein, käännä työ. **2.krs** (np) Tee kerrattu s, neulo keski-s:t sekä seuraavan puikon 1. s nurin, käännä työ. **3.krs** (op) Tee kerrattu s, neulo oikein myös edellisen krs:n kerrattu s ja sitä seuraava s, käännä työ. **4.krs** (np) Tee kerrattu s, neulo nurin myös edellisen krs:n kerrattu s ja sitä seuraava s, käännä työ. **Toista 3.-4.krs:ia**, kunnes olet neulonut kaikilla reunapuikkojen s:illa kerratun s:n. Jatka sitten suljettuna neuleena pohjan s:illa sileää neuletta ja päällisen s:illa pitsineuletta. Neulo sukan terän suoraa osaa, kunnes jalkaosan pituus on 14 (20) cm, ja aloita sitten kärkikavennukset.

Kärkikavennukset: Neulo I ja III puikkojen lopussa 2 s o yhteen ja 1 s o, sekä neulo II ja IV puikkojen alussa 1 s o ja tee ylivetokavennus (= nosta 1 s neulomatta, neulo 1 s ja vedä nostettu neulotun yli). Toista kavennukset 3 krs:n jälkeen 0(1) kertaa, ja sitten joka 3. krs:lla 2 kertaa, joka 2. krs:lla 3 kertaa ja tee sitten kavennuksia joka krs:lla, kunnes työssä on jäljellä 8 s. Katkaise lanka, vedä se kaksinkertaisena s:iden läpi, kiristä ja päätä hyvin. Neulo toinen sukka samoin.



-  = oikea s
-  = nurja s
-  = ota langankierto puikolla
-  = neulo 2 s oikein yhteen
-  = nosta 1 s neulomatta, neulo 1 s oikein ja vedä nostettu s neulutun yli

Copyright: MEZ GmbH



Prym Consumer Finland Oy
Huhtimontie 6B 04200
Kerava puh 09-274871

www.prym.fi