

Regia 4ply
Chaak Tun -Kirjoneulesukat



Koko: 36/37(38/39)40/41(42/43)44/45(46/47).

Langanmenekki: Regia Uni 4-fädig (50 g = 210 m) -lankaa 50 g kamelinruskeaa (00017) ja punaista (00316).

Prym sukkapuikot: Nro 2,5 ja 3 tai käsialan mukaan.

Tiheys: 30 s ja 42 krs sileää neuletta kirjoneuleena paksummilla puikoilla = 10 cm.

Joustinneule: 2 o, 2 n. **Sileä neule:** Neulo suljettuna neuleena kaikki krs:t oikein ja neulo tasona oikealla oikein, nurjalla nurin. Tee kuviot kirjoneuleena ruutupiirrosten ja ohjeen mukaan.

Tee näin: Luo ohuemmille sukkapuikoille punaisella langalla 60(60)64(64)68(72) s ja jaa s:t 4:lle sukkapuikolle. Luo krs:n loppuun 1 ylimääräinen s jonka neulot 1. krs:lla kerroksen 1. s:n kanssa oikein yhteen.

Neulo suljettuna neuleena ensin joustinneuletta 20 krs. Vaihda työhön paksummat puikot, siirrä krs:n alku jalan sivuun ja neulo 1 krs oikein. I ja II puikot ovat pohjaa varten ja III sekä IV puikot päällistä varten. Aloita sitten kuviot kirjoneuleena 36/37 ja 38/39 -koossa piirroksen A mukaan (=60 s), 40/41 ja 42/43 -koossa piirroksen B mukaan (=64 s), 44/45 -koossa piirroksen C mukaan (=68 s) ja 46/47 -koossa piirroksen D mukaan (=72 s). Kun olet tehnyt piirroksen valmiiksi, neulo 1 krs oikein punaisella.



Tee sitten I ja II puikkojen 30(30)34(34)36(36) s:lla **kantapää**. Jaa ensin kantapäähän s:t 3:lle puikolle eli keskimmaiselle puikolle 10(10)12(12)12(12) s ja niiden molemmin puolin 10(10)11(11)12(12) s. Jätä III ja IV puikkojen s:t odottamaan. **1.krs:** (op) neulo kaikilla 3:lla puikolla olevat s:t oikein, käännä työ. **2.krs:** tee kerrattu silmukka (=tuo lanka työn eteen, työnnä puikko 1. saan oikealta puolelta, nosta s ja lk neulomatta ja vie lanka työn taakse), kiristä lankaa hieman jottei synny reikää. Neulo nurin loput 3:n puikon s:t, käännä työ. **3.krs:** tee kerrattu s ja neulo muut s:t oikein edellisellä kerroksella kerrattuun saan asti, käännä työ. **4.krs:** tee kerrattu s ja neulo muut s:t nurin edellisellä krs:lla kerrattuun saan asti, käännä työ. Toista 3.-4. krs:ia kunnes kaikki reunapuikkojen s:t on kerrattu. Neulo sitten 2 krs ympäri kaikilla s:illa, neulo lk:t niitä vastaavien s:iden kanssa yhteen. Aloita sitten kerratut s:t uudelleen, nyt sisältä ulospäin. **1.krs:** (op) neulo kantapäähän keski-s:t sekä seuraavan puikon 1. s oikein, käännä työ. **2.krs:** tee kerrattu s, neulo keski-s:t sekä seuraavan puikon 1. s nurin, käännä työ. **3.krs:** tee kerrattu s, neulo oikein myös edellisen krs:n kerrattu s ja sitä seuraava s, käännä työ. **4.krs:** tee kerrattu s, neulo nurin myös edellisen krs:n kerrattu s ja sitä seuraava s, käännä työ. Toista 3.-4. krs:ia kunnes olet neulonut kaikilla reunapuikkojen s:illa kerratun s:n.

Jatka suljettuna neuleena sileää neuletta ensin 2 krs punaisella ja jatka kamelinruskealla langalla. Neulo suoraa osaa kunnes jalkaosan pituus on 18,5(20)21(22)22,5(24) cm. Aloita sitten **kärkikavennukset** punaisella langalla. Neulo II ja IV puikkojen lopussa 2 s o yhteen ja 1 s o sekä neulo I ja III puikkojen alussa 1 s o ja tee ylivetokavennus (=nosta 1 s neulomatta, neulo 1 s ja vedä nostettu s neulotun yli). Toista kavennukset 3 krs:n kuluttua kerran, sitten joka 3. krs 2 kertaa, joka 2. krs 3(3)3(3)4(4) kertaa ja tee sitten kavennuksia joka krs kunnes työssä on jäljellä 8 s. Katkaise lanka, vedä se kaksinkertaisena s:iden läpi, kiristä ja päätä hyvin. Tee toinen sukka samoin.

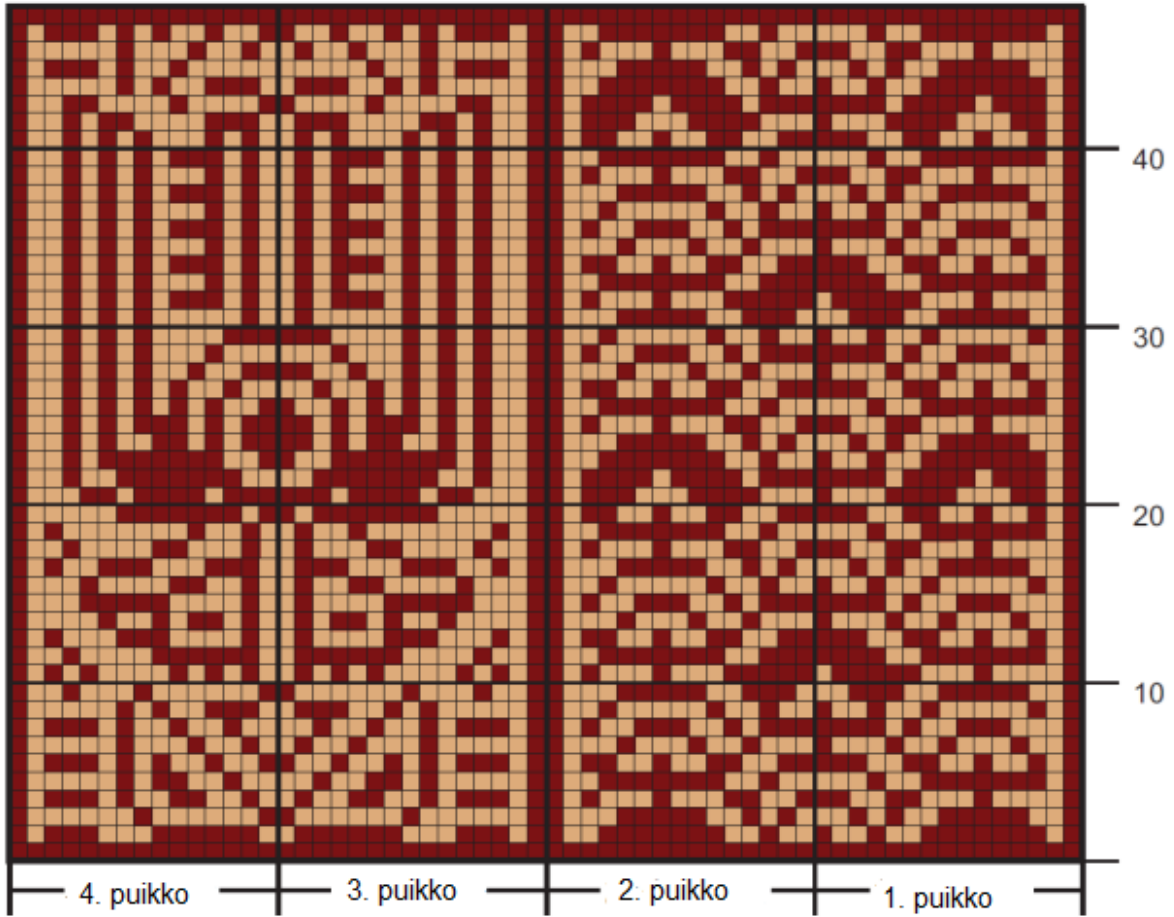
Copyright: MEZ GmbH



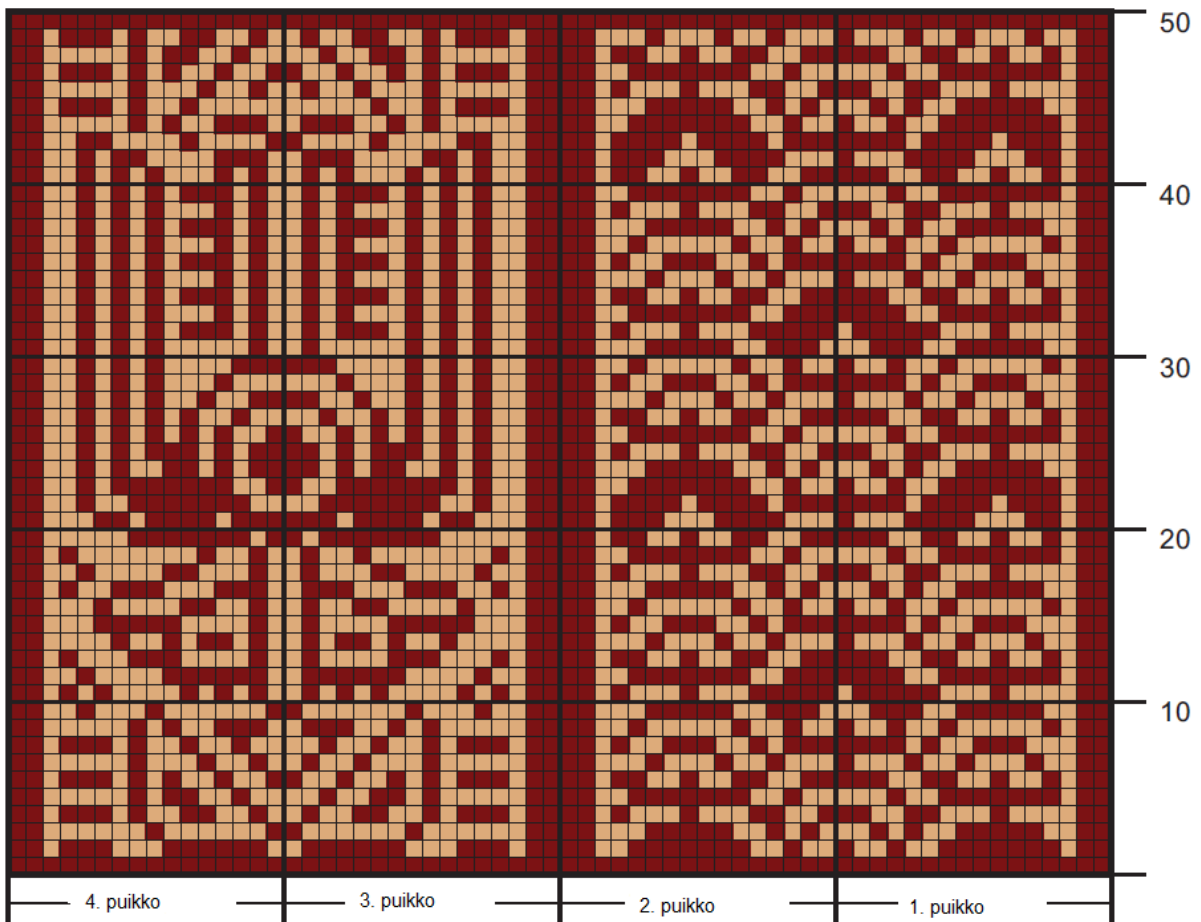
Prym Consumer Finland Oy
Huhtimontie 6B
04200 KERAVALA puh 09-274871
www.prym.fi

■ =punainen s
Ruutupiirros A (60 s)

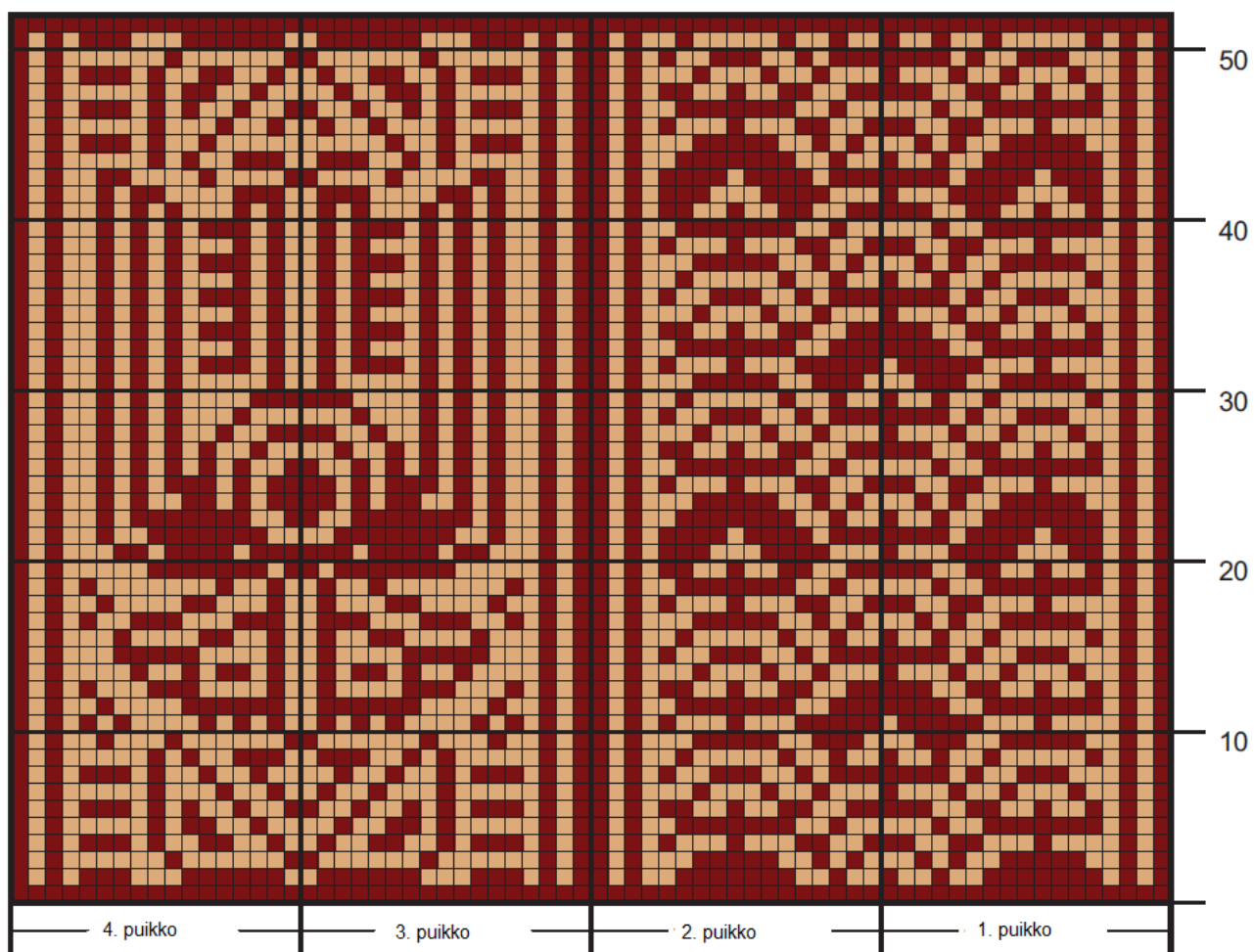
■ = kamelinruskea s



Ruutupiirros B (64 s)



Ruutupiirros C (68 s)



Ruutupiirros D (72 s)

