

Regia Uni 4-säikeinen  
Marani -sukat



**Koko:** 36/37(38/39)40/41(42/43)44/45(46/47)

**Lanka:** Regia Uni 4-fädig -lankaa 50 g joka kokoon fuchianpunaista (01051) ja petrolinsinistä (01047).

**Prym sukkapuikot:** 2,5 mm tai käsialan mukaan.

**Tiheys:** 30 s ja 42 krs sileää neuletta sekä 30 s ja 78 krs pintaneuletta = 10 cm.

**Mallineuleet:** *Joustinneule:* 2 o, 2 n.

*Sileä neule:* Neulo suljettuna neuleena kaikki krs:t oikein ja neulo tasona oikealla oikein, nurjalla nurin. *Pintaneule:* Neulo ruutupiirroksen mukaan vuorotellen 5 krs fuchianpunaisella ja 5 krs petrolinsinisellä.

**Tee näin:** Luo petrolinsinisellä langalla 56(56)64(64)64(72) s, ja luo vielä 1 s IV puikolle. **1.krs:** neulo suljettuna neuleena joustinneuletta, siirrä krs:n viimeinen s I puikolle ja neulo seuraavan krs:n alussa 2 s o yhteen. **2.-14.krs:** neulo joustinneuletta. Jousteen korkeus on n. 3 cm.

Neulo sitten fuchianpunaisella langalla 1 krs oikein. Aloita pintaneule ruutupiirroksen mukaan. Toista 1.-10. krs:ia 7 kertaa.

Neulo vielä fuchianpunaisella langalla 3 krs oikein ja lisää samalla 4(4)0(0)4(0) s tasavälein =60(60)64(64)68(72) s. Varren pituus on nyt 13 cm.

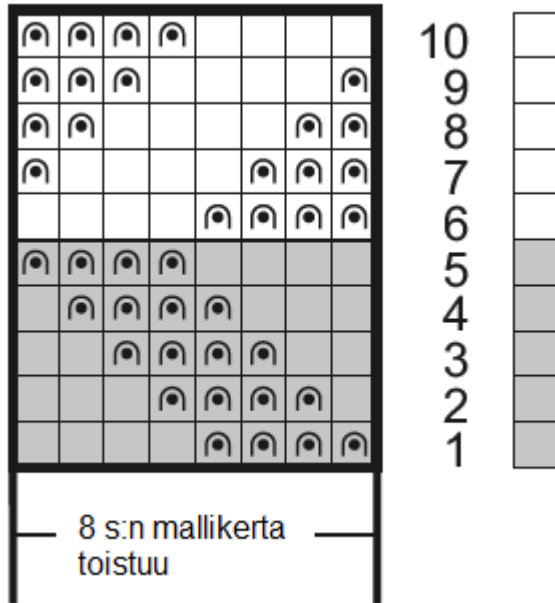
Jaa IV ja I puikkojen s:t 3:lle puikolle eli keskimmaiselle puikolle tulee 10(10)12(12)12(12) s ja niiden molemmin puolin 10(10)10(10)11(12) s. Jätä II ja III puikkojen s:t odottamaan ja aloita fuchianpunaisella langalla **kantapää**.





**1.krs:** (op) neulo kaikilla 3:lla puikolla olevat s:t oikein, käännä työ. **2.krs:** tee kerrattu silmukka (=tuo lanka työn eteen, työnnä puikko 1. s:aan oikealta puolelta, nosta s ja lk neulomatta ja vie lanka työn taakse), kiristä lankaa hieman jottei synny reikää. Neulo nurin loput 3:n puikon s:t, käännä työ. **3.krs:** tee kerrattu s ja neulo muut s:t oikein edellisellä kerroksella kerrattuun s:aan asti, käännä työ. **4.krs:** tee kerrattu s ja neulo muut s:t nurin edellisellä krs:lla kerrattuun s:aan asti, käännä työ. Toista 3.-4. krs:ia kunnes kaikki reunapuikkojen s:t on kerrattu. Neulo sitten 2 krs ympäri kaikilla s:illa sileää neuletta, neulo lk:t niitä vastaavien s:iden kanssa yhteen. Aloita sitten kerratut s:t uudelleen, nyt sisältä ulospäin. **1.krs:** (op) neulo kantapään keski-s:t sekä seuraavan puikon 1. s oikein, käännä työ. **2.krs:** tee kerrattu s, neulo keski-s:t sekä seuraavan puikon 1. s nurin, käännä työ. **3.krs:** tee kerrattu s, neulo oikein myös edellisen krs:n kerrattu s ja sitä seuraava s, käännä työ. **4.krs:** tee kerrattu s, neulo nurin myös edellisen krs:n kerrattu s ja sitä seuraava s, käännä työ. Toista 3.-4. krs:ia kunnes olet neulonut kaikilla reunapuikkojen s:illa kerratun s:n. Jatka suljettuna neuleena sileää neuletta vuorotellen 3 krs petrolinsinisellä ja 3 krs fuchianpunaisella langalla. Neulo suoraa osaa kunnes jalkaosan pituus on 18,5(20)21(22)22,5(24) cm.

Aloita sitten kaikilla s:illa sileä neule ja tee petrolinsinisellä langalla **kärkikavennukset**.

Neulo I ja III puikkojen lopussa 2 s o yhteen sekä tee II ja IV puikkojen alussa ylivetokavennus (=nosta 1 s neulomatta, neulo 1 s ja vedä nostettu s neulotun yli). Toista kavennukset 3 krs:n kuluttua kerran, sitten joka 3. krs 2 kertaa, joka 2. krs 3(3)3(3)4(4) kertaa ja tee sen jälkeen kavennuksia joka krs kunnes työssä on jäljellä 8 s. Katkaise lanka, vedä se kaksinkertaisena s:iden läpi, kiristä ja pääty hyvin. Tee toinen sukka samoin.





-  = nosta fuchianpunaisella langalla 1 s nurin neulomatta siten, että lanka jää työn eteen
-  = nosta petrolinsinisellä langalla 1 s nurin neulomatta siten, että lanka jää työn eteen
-  = neulo fuchianpunaisella langalla 1 s oikein
-  = neulo petrolinsinisellä langalla 1 s oikein

Copyright: MEZ GmbH



Prym Consumer Finland Oy  
 Huhtimontie 6B  
 04200 KERAVA puh 09-274871  
[www.prym.fi](http://www.prym.fi)