

Regia Uni 4-säikeinen  
Fusina -sukat



**Koko:** 36/37(38/39)40/41(42/43)44/45(46/47)

**Lanka:** Regia Uni 4-fädig -lankaa 50 g joka kokoon vaaleanharmaata (00033), oranssia (01054) ja petrolinsinistä (01047).

**Prym sukkapuikot:** 2,5 mm tai käsialan mukaan.

**Tiheys:** 30 s ja 42 krs sileää neuletta sekä 30 s ja 72 krs pintaneuletta = 10 cm.

**Mallineuleet:** *Joustinneule:* 1 o, 1 n.

*Sileä neule:* Neulo suljettuna neuleena kaikki krs:t oikein ja neulo tasona oikealla oikein, nurjalla nurin.

*Pintaneule:* Neulo ruutupiirroksen mukaan \*2 krs vaaleanharmaalla, 2 krs oranssilla, 2 krs vaaleanharmaalla, 2 krs petrolinsinisellä\*, toista \*-\*.

Toista piirroksen 1.-8. krs:ia.



**Tee näin:** Luo vaaleanharmaalla langalla 60(60)64(64)68(72) s, ja luo vielä 1 s IV puikolle. **1.krs:** neulo suljettuna neuleena joustinneuletta, siirrä krs:n viimeinen s I puikolle ja neulo seuraavan krs:n alussa 2 s o yhteen.

**2.-14.krs:** neulo joustinneuletta. Jousteen korkeus on n. 3 cm.

Aloita pintaneule ruutupiirroksen mukaan. Toista 1.-8. krs:ia 9 kertaa.

Varren pituus on nyt 13 cm.

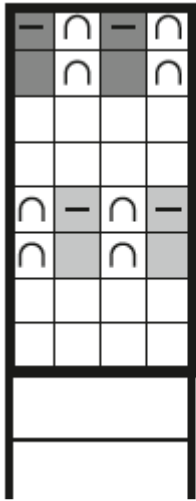
Jaa IV ja I puikkojen s:t 3:lle puikolle eli keskimmaiselle puikolle tulee 10(10)12(12)12(12) s ja niiden molemmin puolin 10(10)10(10)11(12) s. Jätä II ja III puikkojen s:t odottamaan ja aloita vaaleanharmaalla langalla **kantapää**.

**1.krs:** (op) neulo kaikilla 3:lla puikolla olevat s:t oikein, käännä työ. **2.krs:** tee kerrattu silmukka (=tuo lanka työn eteen, työnnä puikko 1. s:aan oikealta puolelta, nosta s ja lk neulomatta ja vie lanka työn taakse), kiristä lankaa hieman jottei synny reikää. Neulo nurin loput 3:n puikon s:t, käännä työ. **3.krs:** tee kerrattu s ja neulo muut s:t oikein edellisellä kerroksella kerrattuun s:aan asti, käännä työ. **4.krs:** tee kerrattu s ja neulo muut s:t nurin edellisellä krs:illa kerrattuun s:aan asti, käännä työ. Toista 3.-4. krs:ia kunnes kaikki reunapuikkojen s:t on kerrattu. Neulo sitten 2 krs ympäri kaikilla s:illa, tee pohjan s:illa sileää neuletta, neulo lkt niitä vastaavien s:iden kanssa yhteen ja neulo päällisen s:illa pintaneuletta. Aloita sitten kerratut s:t uudelleen, nyt sisältä ulospäin.

**1.krs:** (op) neulo kantapään keski-s:t sekä seuraavan puikon 1. s oikein, käännä työ. **2.krs:** tee kerrattu s, neulo keski-s:t sekä seuraavan puikon 1. s nurin, käännä työ. **3.krs:** tee kerrattu s, neulo oikein myös edellisen krs:n kerrattu s ja sitä seuraava s, käännä työ. **4.krs:** tee kerrattu s, neulo nurin myös edellisen krs:n kerrattu s ja sitä seuraava s, käännä työ. Toista 3.-4. krs:ia kunnes olet neulonut kaikilla reunapuikkojen s:illa kerratun s:n. Jatka suljettuna neuleena pohjan s:illa sileää neuletta raidoittaen päällisen väreillä ja päällisen s:illa pintaneuletta. Neulo suoraa osaa kunnes jalkaosan pituus on 18,5(20)21(22)22,5(24) cm.

Aloita sitten kaikilla s:illa sileä neule ja tee **kärkikavennukset** vaaleanharmaalla langalla.

Neulo I ja III puikkojen lopussa 2 s o yhteen sekä 1 s o, ja neulo II ja IV puikkojen alussa 1 s o, tee ylivetokavennus (=nosta 1 s neulomatta, neulo 1 s ja vedä nostettu s neulotun yli). Toista kavennukset 3 krs:n kuluttua kerran, sitten joka 3. krs 2 kertaa, joka 2. krs 3(3)3(3)4(4) kertaa ja tee sen jälkeen kavennuksia joka krs kunnes työssä on jäljellä 8 s. Katkaise lanka, vedä se kaksinkertaisena s:iden läpi, kiristä ja päätä hyvin. Tee toinen sukka samoin.



8  
7  
6  
5  
4  
3  
2  
1

- = neulo vaaleanharmaalla langalla 1 s oikein
- = nosta vaaleanharmaa s nurin neulomatta siten, että lanka jää työn taakse
- = neulo oranssilla 1 s oikein
- = neulo oranssilla 1 s nurin
- = neulo petrolinsinisellä 1 s oikein
- = neulo petrolinsinisellä 1 s nurin

4 s:n mallikerta  
toistuu

Copyright: MEZ GmbH



Prym Consumer Finland Oy  
Huhtimontie 6B  
04200 KERAVA puh 09-274871

[www.prym.fi](http://www.prym.fi)