

Regia Uni 4-säikeinen
Trapolin sukat



Koko: 36/37(38/39)40/41(42/43)44/45(46/47)

Lanka: Regia Uni 4-fädig -lankaa 50 g joka kokoon vedenvihreää (01061), vaaleanpunaista (01059) ja luonnonvalkoista (01992).

Prym sukkaupikot: 2,5 mm tai käsialan mukaan.

Tiheys: 30 s ja 42 krs sileää neuletta sekä 30 s ja 75 krs pintaneuletta = 10 cm.

Mallineuleet: *Joustinneule:* 1 o, 1 n.

Sileä neule: Neulo suljettuna neuleena kaikki krs:t oikein ja neulo tasona oikealla oikein, nurjalla nurin.

Pintaneule: Neulo ruutupiirroksen mukaan 1 krs vedenvihreällä, *3 krs vaaleanpunaisella, 3 krs luonnonvalkoisella, 3 krs vedenvihreällä*, toista *.* Tee piirroksesta ensin 1.-19. krs:t ja toista sitten 2.-19. krs:ia.



Tee näin: Luo vedenvihreällä langalla 60(60)64(64)68(72) s, ja luo vielä 1 s IV puikolle.

1.krs: neulo suljettuna neuleena joustinneuletta, siirrä krs:n viimeinen s I puikolle ja neulo seuraavan krs:n alussa 2 s o yhteen. **2.-14.krs:** neulo joustinneuletta. Jousteen korkeus on n. 3 cm.

Aloita pintaneule ruutupiirroksen mukaan. Toista 2.-19. krs:ia 5 kertaa. Varren pituus on nyt 15 cm.

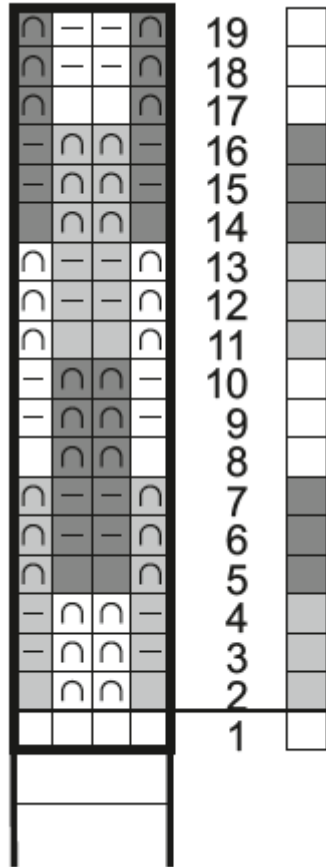
Jaa IV ja I puikkojen s:t 3:lle puikolle eli keskimmaiselle puikolle tulee 10(10)12(12)12(12) s ja niiden molemmin puolin 10(10)10(10)11(12) s. Jätä II ja III puikkojen s:t odottamaan ja aloita vedenvihreällä langalla **kantapää**.

1.krs: (op) neulo kaikilla 3:lla puikolla olevat s:t oikein, käännä työ. **2.krs:** tee kerrattu silmukka (=tuo lanka työn eteen, työnnä puikko 1. s:aan oikealta puolelta, nosta s ja lk neulomatta ja vie lanka työn taakse), kiristä lankaa hieman jottei synny reikää. Neulo nurin loput 3:n puikon s:t, käännä työ. **3.krs:** tee kerrattu s ja neulo muut s:t oikein edellisellä kerroksella kerrattuun saan asti, käännä työ. **4.krs:** tee kerrattu s ja neulo muut s:t nurin edellisellä krs:lla kerrattuun saan asti, käännä työ. Toista 3.-4. krs:ia kunnes kaikki reunapuikkojen s:t on kerrattu. Neulo sitten 2 krs ympäri kaikilla s:illa, tee pohjan s:illa sileää neuletta, neulo lk:t niitä vastaavien s:iden kanssa yhteen ja neulo päällisen s:illa pintaneuletta. Aloita sitten kerratut s:t uudelleen, nyt sisältä ulospäin.

1.krs: (op) neulo kantapään keski-s:t sekä seuraavan puikon 1. s oikein, käännä työ. **2.krs:** tee kerrattu s, neulo keski-s:t sekä seuraavan puikon 1. s nurin, käännä työ. **3.krs:** tee kerrattu s, neulo oikein myös edellisen krs:n kerrattu s ja sitä seuraava s, käännä työ. **4.krs:** tee kerrattu s, neulo nurin myös edellisen krs:n kerrattu s ja sitä seuraava s, käännä työ. Toista 3.-4. krs:ia kunnes olet neulonut kaikilla reunapuikkojen s:illa kerratun s:n. Jatka suljettuna neuleena pohjan s:illa sileää neuletta raidoittaen päällisen väreillä ja päällisen s:illa pintaneuletta.

Neulo suoraa osaa kunnes jalkaosan pituus on 18,5(20)21(22)22,5(24) cm. Aloita sitten kaikilla s:illa sileä neule ja tee **kärkikavennukset** vedenvihreällä langalla.

Neulo I ja III puikkojen lopussa 2 s o yhteen sekä 1 s o, ja neulo II ja IV puikkojen alussa 1 s o, tee ylivetokavennus (=nosta 1 s neulomatta, neulo 1 s ja vedä nostettu s neulotun yli). Toista kavennukset 3 krs:n kuluttua kerran, sitten joka 3. krs 2 kertaa, joka 2. krs 3(3)3(3)4(4) kertaa ja tee sen jälkeen kavennuksia joka krs kunnes työssä on jäljellä 8 s. Katkaise lanka, vedä se kaksinkertaisena s:iden läpi, kiristä ja päättä hyvin. Tee toinen sukka samoin.



- = neulo vedenvihreällä langalla 1 s oikein
- = neulo vaaleanpunaisella langalla 1 s oikein
- = neulo luonnonvalkoisella langalla 1 s oikein
- ◡ = nosta vedenvihreä s nurin neulomatta siten, että lanka jää työn taakse
- ◡ = nosta vaaleanpunainen s nurin neulomatta siten, että lanka jää työn taakse
- ◡ = nosta luonnonvalkoinen s nurin neulomatta siten, että lanka jää työn taakse
- ◡ = neulo vedenvihreällä langalla 1 s nurin
- ◡ = neulo vaaleanpunaisella langalla 1 s nurin
- ◡ = neulo luonnonvalkoisella langalla 1 s nurin

4 s:n mallikerta toistuu

Copyright: MEZ GmbH



Prym Consumer Finland Oy
 Huhtimontie 6B
 04200 KERAVA puh 09-274871

www.prym.fi