

Regia Premium Alpaca Soft  
Kirjoneulesukat



**Koot:** 32/33(34/35)36/37(38/39)40/41(42/43)

**Lanka:** Regia Premium Alpaca Soft (62 WO, 23 PA, 15 WP, 100 g =310 m). 100 g vaaleanharmaata (00090) sekä hieman tummanharmaata (00095), farkunsinistä (00051) ja petrolia (00069).

**Prym puikot:** Sukkapuikot 3-3,5 mm tai käsialasi mukaan.

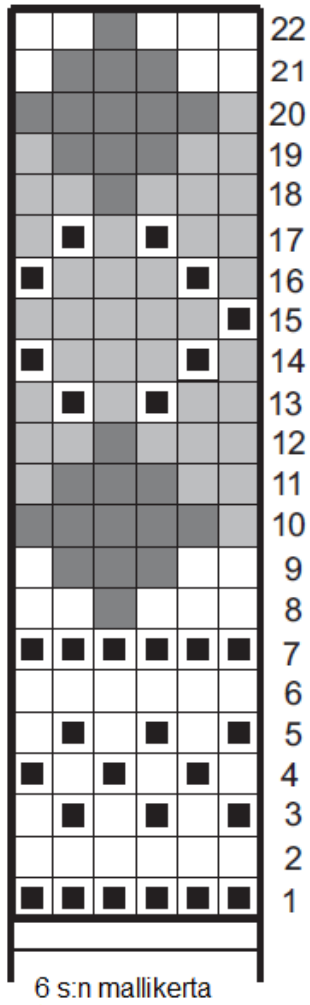
**Tiheys:** 24 s ja 32 krs sileää neuletta sekä 24 s ja 29 krs kirjoneuletta = 10 x 10 cm.




**Mallineuleet:** *joustinneule:* 1 s o, 1 s n.

*Sileä neule:* Neulo suljettuna neuleena kaikki krs:t oikein ja neulo tasona oikealla oikein, nurjalla nurin. Tee kuviot kirjoneuleena ruutupiirroksen mukaan.



**Neulo näin:** Luo vaaleanharmaalla langalla 48(48)54(54)60(60) s ja jaa ne 4:lle sukkapuikolle. Merkitse krs:n rajakohta ja neulo suljettuna neuleena joustinneuletta 3(3)4(4)4(4) cm. Aloita sitten sileä neule. Kun olet neulonut 2 krs, aloita kuviot kirjoneuleena ruutupiirroksen mukaan. Toista piirroksen 1.-22. krs:ia kunnes olet neulonut kuvioita 29(29)47(47)51(51) krs:n ajan. Jatka sitten sileää neuletta vaaleanharmaalla langalla ja kavenna 1. krs:lla 0(0)2(2)4(4) s tasavälein =48(48)52(52)56(56) s. Jaa s:t tasan 4:lle puikolle eli 12(12)13(13)14(14) s kullekin. Kun varren pituus on 15(15)22(22)24(24) cm, aloita I ja IV puikkojen 24(24)26(26)28(28) s:lla **kantapää** ja jätä II sekä III puikkojen s:t odottamaan. Jaa IV ja I puikkojen s:t 3:lle puikolle, keskimmaiselle puikolle 8(8)10(10)10(10) s ja muille 8(8)8(8)9(9) s. **1.krs:** (op) neulo kaikilla 3:lla puikolla olevat s:t oikein, käännä työ. **2.krs:** tee kerrattu silmukka (=tuo lanka työn eteen, työnnä puikko 1. s:aan oikealta puolelta, nosta s ja lk neulomatta ja vie lanka työn taakse), kiristä lankaa hieman jottei synny reikää. Neulo nurin loput 3:n puikon s:t, käännä työ. **3.krs:** tee kerrattu s ja neulo muut s:t oikein edellisellä kerroksella kerrattuun s:aan asti, käännä työ. **4.krs:** tee kerrattu s ja neulo muut s:t nurin edellisellä krs:lla kerrattuun s:aan asti, käännä työ. Toista 3.-4. krs:ia kunnes kaikki reunapuikkojen s:t on kerrattu. Neulo sitten 2 krs ympäri kaikilla s:illa, neulo lk:t niitä vastaavien s:iden kanssa yhteen. Aloita sitten kerratut s:t uudelleen, nyt sisältä ulospäin. **1.krs:** (op) neulo kantapään keski-s:t sekä seuraavan puikon 1. s oikein, käännä työ. **2.krs:** tee kerrattu s, neulo keski-s:t sekä seuraavan puikon 1. s nurin, käännä työ. **3.krs:** tee kerrattu s, neulo oikein myös edellisen krs:n kerrattu s ja sitä seuraava s, käännä työ. **4.krs:** tee kerrattu s, neulo nurin myös edellisen krs:n kerrattu s ja sitä seuraava s, käännä työ. Toista 3.-4. krs:ia kunnes olet neulonut kaikilla reunapuikkojen s:illa kerratun s:n. Jatka suljettuna neuleena sileää neuletta. Kun jalkaosan pituus on 16(17)18,5(20)21(22) cm, tee **kärkikavennukset:** Neulo I ja III puikon lopussa 2 s o yhteen ja 1 s o sekä neulo II ja IV puikon alussa 1 s o ja 2 s ylivetäen yhteen. Toista tällaiset kavennukset vielä kerran 2 krs:n kuluttua ja sitten joka 2. krs 4 kertaa. Tee kavennuksia vielä joka krs kunnes työssä on jäljellä 8 s. Katkaise lanka, pujota se 2-kertaisena loppujen s:iden läpi ja pääty hyvin. Tee toinen sukka samoin.



-  = vaaleanharmaa s
-  = tummanharmaa s
-  = farkunsininen s
-  = petrolin värinen s

Copyright: MEZ GmbH

Prym Consumer Finland Oy



CONSUMER  
FINLAND

Huhtimontie 6B 04200

Kerava puh 09-274871

[www.prym.fi](http://www.prym.fi)