

## Kirjoneulemys

**Päänympärys:** 50-54 (55-58) cm.

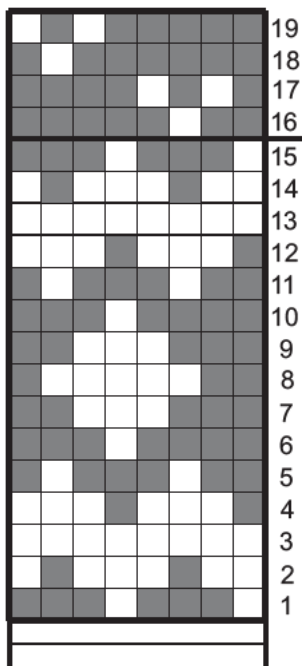
**Langanmenekki:** Regia Premium Alpaca Soft (62 % villa, 23 % polyamidi, 15 % alpukka, 100 g =310 m) -lankaa 100 g petrolinsinistä (069) ja 100 g vaaleanharmaata (090).

**Sukkapuikot:** 2,5 ja 3 tai käsialan mukaan.

**Tiheys:** 26 s ja 30 krs sileää neuletta kirjoneuleena paksummilla puikoilla = 10 cm.

**Mallineule:** **Joustinneule:** 2 o, 2 n. **Sileä neule:** Neulo suljettuna neuleena kaikki krs:t oikein. **Kuviot:** Neulo ruutupiirrosten ja ohjeen mukaan kirjoneuleena. Kun olet neulonut piirroksen 19. krs:n, toista jatkossa 16.-19. krs:ia.

**Neulo näin:** Luo ohuemmille sukkapuikoille petrolinsinisellä langalla 136 (144) s ja jaa s:t 4:lle puikolle =34 (36) s/puikko. Neulo suljettuna neuleena joustinneuletta 4 cm. Vaihda työhön paksummat puikot ja aloita sileä neule. Kun olet neulonut sileää 2 krs, aloita kuviot kirjoneuleena ruutupiirroksen mukaan. Kun sileän neuleen korkeus on 11-12 cm, ja olet viimeksi neulonut piirrokselta 17. tai 19. krs:n, jatka sileää petrolinsinisellä langalla ja muuta 1. krs:lla s-luvuksi 135 (144) s. Aloita sitten kavennukset. **1.krs:** \*neulo 6 (7) s, kavenna 2 s (=nosta 2 s nurin neulomatta, lanka työn takana, neulo 1 s o ja vedä nostetut s:t neulotun yli), neulo 6 s\*, toista \*-\* vielä 8 kertaa =117 (126) s. **5.krs:** \*neulo 5 (6) s, kavenna 2 s, neulo 5 s\*, toista \*-\* vielä 8 kertaa =99 (108) s. **9.krs:** \*neulo 4 (5) s, kavenna 2 s, neulo 4 s\*, toista \*-\* vielä 8 kertaa =81 (90) s. **11.krs:** \*neulo 3 (4) s, kavenna 2 s, neulo 3 s\*, toista \*-\* vielä 8 kertaa =63 (72) s. **13.krs:** \*neulo 2 (3) s, kavenna 2 s, neulo 2 s\*, toista \*-\* vielä 8 kertaa =45 (54) s. **14.krs:** \*neulo 1 (2) s, kavenna 2 s, neulo 1 s\*, toista \*-\* vielä 8 kertaa =27 (36) s. Neulo seuraavalla krs:lla koko ajan 2 s o yhteen ja neulo 1 (0) o =14 (18) s. Katkaise lanka, vedä se loppujen s:iden läpi 2-kertaisena. Kiristä ja päättä hyvin.



8 s:n mallikerta toistuu

■ = petrolinsininen silmukka  
□ = vaaleanharmaa silmukka