

Regia Premium Cashmere, Silk tai Merino Yak  
Palmikkokuvioiset sukat



**Koko:** 36/37

**Lanka:** Regia Premium Cashmere, Silk tai Merino Yak ( 100 g =400 m) 100g siniharmaata.

**Prym sukkapuikot:** Nro 2-3 käsialasi mukaan.

**Tiheys:** 30 s ja 42 krs sileää neuletta sekä 34 s ja 42 krs palmikkoneuletta = 10 cm.

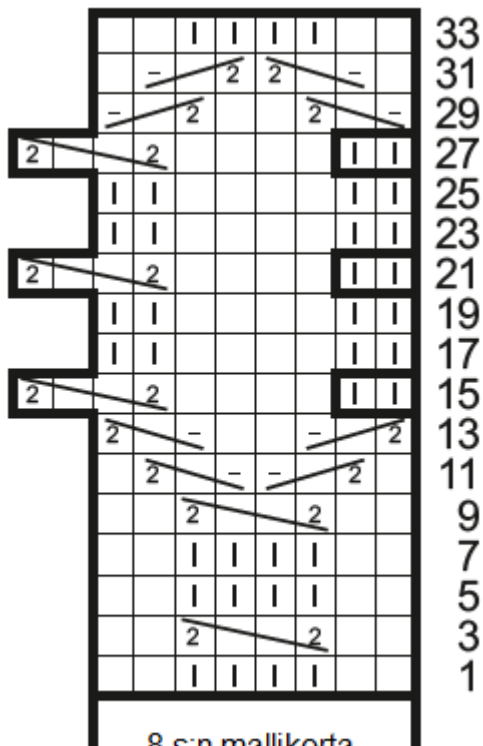
**Mallineuleet:** *Joustinneule:* 2 o, 2 n. *Sileä neule:* neulo tasona oikealla oikein ja nurjalla nurin ja neulo suljettuna neuleena kaikki krs:t oikein. *Palmikkoneule:* neulo ruutupiirroksen ja ohjeen mukaan. Piirroksessa on vain parittomat krs:t, neulo parillisilla krs:illa oikeat s:t oikein ja nurjat nurin. Toista 1.-34. krs:ia. **HUOM:** Neulo 15., 21. ja 27. krs:illa ensimmäiset 2 s oikein ja käytä nämä s:t krs:n viimeiseen palmikonkiertoon.



**Neulo näin** Luo 64 s ja jaa ne 4:lle sukkapuikolle, 16 s kullekin. Kerroksen rajakohta tulee I ja IV puikkojen väliin. Neulo suljettuna neuleena ensin joustinneuletta 10 cm. Aloita sitten palmikkoneule. Kun varren pituus on 24,5 cm, jätä II ja III puikkojen 32 s odottamaan ja tee I ja IV puikkojen 32 s:lla **kantapää**.

Kavenna ensin 2 s tasavälein ja neulo näillä 30 s:lla sileää neuletta tasona 28 krs. Tee sitten kantapään kulma. Neulo työn oikean puolen krs:ta kunnes toisessa reunassa on jäljellä 10 s, käännä työ, nosta 1 s neulomatta ja neulo kunnes toisessakin reunassa on jäljellä 10 s. Käännä työ, nosta 1 s neulomatta ja neulo kunnes ennen edellistä kääntymiskohtaa on työssä jäljellä 1 s, tee ylivetokavennus (=nosta 1 s neulomatta, neulo 1 s ja vedä nostettu s neulotun yli). Käännä työ, nosta 1 s neulomatta ja neulo kunnes ennen edellistä kääntymiskohtaa on työssä jäljellä 1 s, neulo 2 s nurin yhteen. Jatka tähän tapaan edestakaisin eli neulo aina edellisessä kääntymiskohdassa 2 s yhteen. Kun kaikki sivusilmukat on kavennettu, poimi kantatilkun molemmista reunoista 15 s ja jatka näillä 72 s:lla suljettuna neuleena päällisen s:illa palmikkoneuletta ja pohjan s:illa sileää neuletta. Neulo samalla I puikon lopussa 2 s oikein yhteen ja tee IV puikon alussa ylivetokavennus. Toista tällaiset kavennukset joka 2. krs kunnes työssä on jäljellä 62 s.

Kun jalkaosan pituus on 18,5 cm, aloita kaikilla s:illa sileä neule, kavenna II ja III puikoilla yhteensä 2 s ja aloita **kärkikavennukset**. **1.krs:** neulo I ja III puikon lopussa 2 s o yhteen ja 1 s o sekä neulo II ja IV puikon alussa 1 s oikein ja tee ylivetokavennus. Neulo 3 krs oikein, tee kavennuskerros. Jatka kavennuksia joka 3. krs 2 kertaa, sitten joka 2. krs 3 kertaa ja tee niitä jatkossa joka krs kunnes työssä on jäljellä 8 s. Katkaise lanka, vedä se kaksinkertaisena s:iden läpi, kiristä ja päättä hyvin. Tee toinen sukka samoin.



8 s:n mallikerta  
toistuu

| = oikea s

= nurja s

= siirrä 2 s apupuikolle työn eteen, neulo 2 s oikein ja apupuikon s:t oikein

= siirrä 2 s apupuikolle työn eteen, neulo 1 s nurin ja apupuikon s:t oikein

= siirrä 1 s apupuikolle työn taakse, neulo 2 s oikein ja apupuikon s nurin

Copyright: MEZ GmbH



Prym Consumer Finland Oy

Huhtimontie 6B

04200 KERAVALA puh 09-274871

CONSUMER  
FINLAND

[www.prym.fi](http://www.prym.fi)