

Regia Premium Cashmere
Palmikkokuvioidut sukut



Koko: 36/37(38/39)40/41(42/43).

Lanka: Regia Premium Cashmere (100 g = 400 m) -lankaa joka kokoon 100 g valkoista (00001).

Prym sukkapuikot: Nro 2,5-3 käsialan mukaan.

Tiheys: 32 s ja 53 krs palmikkoneuletta sekä 30 s ja 42 krs sileää neuletta = 10 cm.

Mallineuleet: Joustinneule: 1 o, 1 n.

Sileä oikea neule: Neulo suljettuna neuleena kaikki krs:t oikein ja neulo tasana oikealla oikein, nurjalla nurin.

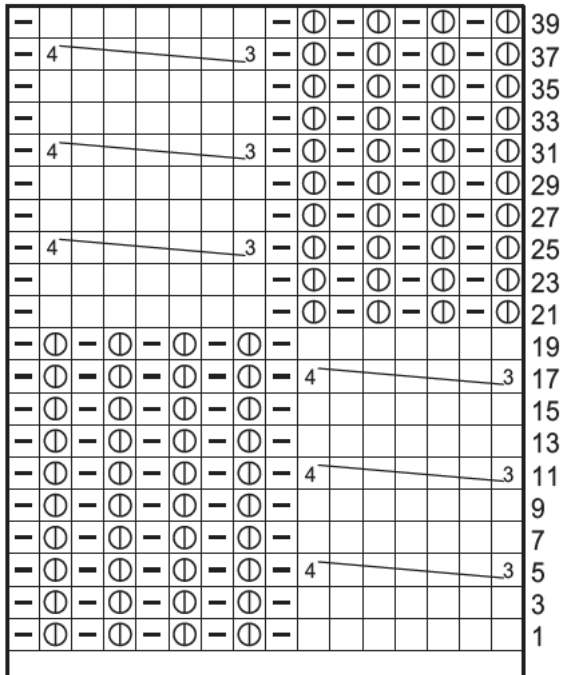
Palmikkoneule: Neulo ruutupiirroksen ja ohjeen mukaan. Toista 1.-40. krs:ia 2 kertaa.

Tee näin: Luo 60(60)64(64) s ja jaa s:t 4:lle sukkapuikolle, 15(15)16(16) s kullekin. Neulo sitten suljettuna neuleena joustinneuletta 2 cm. Muuta jousteen viimeisellä krs:lla s-luvuksi joka koossa 64 s. Aloita sitten palmikkoneule ruutupiirroksen mukaan. Kun olet neulonut palmikkoneuletta 80 krs, aloita sileää neule ja muuta sen 1. krs:lla s-luvuksi 60(60)64(64) s. Jaa IV ja I puikkojen s:t 3:lle puikolle = 10+10(10)12(12)+10 s. Jätä II ja III puikkojen s:t odottamaan ja aloita **kantapää**.



1.krs: (op) neulo kaikilla 3:lla puikolla olevat s:t oikein, käännä työ. **2.krs:** tee kerrattu silmukka (=tuo lanka työn eteen, työnnä puikko 1. s:aan oikealta puolelta, nosta s ja lk neulomatta ja vie lanka työn taakse), kiristä lankaa hieman jottei synny reikää. Neulo nurin loput 3:n puikon s:t, käännä työ. **3.krs:** tee kerrattu s ja neulo muut s:t oikein edellisellä kerroksella kerrattuun s:aan asti, käännä työ. **4.krs:** tee kerrattu s ja neulo muut s:t nurin edellisellä krs:lla kerrattuun s:aan asti, käännä työ. Toista 3.-4. krs:ia kunnes kaikki reunapuikkojen s:t on kerrattu. Neulo sitten 2 krs ympäri kaikilla s:illa, neulo lk:t niitä vastaavien s:iden kanssa yhteen. Aloita sitten kerratut s:t uudelleen, nyt sisältä ulospäin. **1.krs:** (op) neulo kantapään keski-s:t sekä seuraavan puikon 1. s oikein, käännä työ. **2.krs:** tee kerrattu s, neulo keski-s:t sekä seuraavan puikon 1. s nurin, käännä työ. **3.krs:** tee kerrattu s, neulo oikein myös edellisen krs:n kerrattu s ja sitä seuraava s, käännä työ. **4.krs:** tee kerrattu s, neulo nurin myös edellisen krs:n kerrattu s ja sitä seuraava s, käännä työ. Toista 3.-4. krs:ia kunnes olet neulonut kaikilla reunapuikkojen s:illa kerratun s:n. Jatka suljettuna neuleena sileää neuletta. Neulo suoraa osaa kunnes jalkaosan pituus 18,5(20)21(22) cm. Aloita sitten **kärkikavennukset**.

Neulo I ja III puikkojen lopussa 2 s o yhteen ja 1 s o sekä neulo II ja IV puikkojen alussa 1 s o ja tee ylivetokavennus (=nosta 1 s neulomatta, neulo 1 s ja vedä nostettu s neulotun yli). Toista kavennukset 3 krs:n kuluttua kerran, sitten joka 3. krs 2 kertaa, joka 2. krs 3 kertaa ja tee sitten kavennuksia joka krs kunnes työssä on jäljellä 8 s. Katkaise lanka, vedä se kaksinkertaisena s:iden läpi, kiristä ja päättä hyvin. Tee toinen sukka samoin.



Toista 16 s:n mallikertaa

- = oikea s
- = nurja s
- ⊖ = nosta parittomalla krs:lla 1 s langankierron kanssa nurin neulomatta ja neulo parillisella krs:lla silmukka ja langankierto oikein yhteen
- | | | | | | | | | | | | | | | | | | | | | | |
|---|--|--|--|--|--|--|--|--|--|--|--|--|--|--|--|--|--|--|--|--|---|
| 4 | | | | | | | | | | | | | | | | | | | | | 3 |
|---|--|--|--|--|--|--|--|--|--|--|--|--|--|--|--|--|--|--|--|--|---|

 = siirrä 4 s apupuikolle työn eteen, neulo 3 s oikein sekä apupuikon s:t oikein