

Regia Premium Merino Yak

Pitsikoristeinen liivi



Koko: XS-S-M-L/XL-XXL-XXXL

Lanka: Schachenmayr Regia Premium Merino Yak (58 villa, 28 polyamidi, 14 jakki, 100 g = 400 m).

Prym puikot: Nro 4 sekä reunuksia varten pyöröpuikko nro 4 tai käsialan mukaan.

Tiheys: 25 s ja 30 krs sileää neuletta = 10 cm.

Mallineuleet: *Joustinneule:* **1.krs:** reuna-s, *1 n, 1 o takareunasta*, toista *-* ja neulo reuna-s. **2.krs:** reuna-s, *1 n takareunasta, 1 o*, toista *-* ja tee reuna-s. Toista 1.-2. krs:ia. *Sileä neule:* neulo oikealla oikein ja nurjalla nurin. *Pitsiraita:* Neulo ruutupiirroksen mukaan. Piirroksessa on vain työn oikean puolen krs:t, neulo nurjalla oikeat s:t oikein ja nurjat s:t sekä langankierrot nurin. Toista 1.-16. krs:ia.



Koko	XS	S	M	L/XL	XXL	XXXL
Valmiin neuleen mitat						
vartalonympäryys	76	84	94	106	116	126 cm
kokopituus	52	54	56	63	63	65 cm

Langan menekki

Schachenmayr Regia Premium Merino Yak -lankaa

hiekanväristä (07505) 200 200 200 300 300 300 g

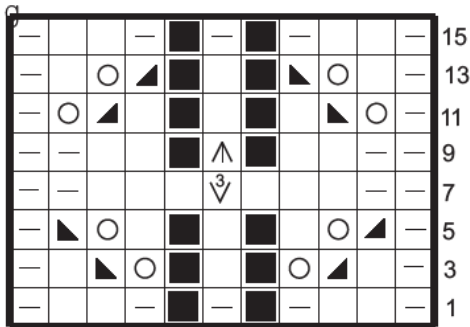
Takakappale Luo 94-106-118-134-146-158 s ja neulo joustinneuletta 4 cm. Aloita sitten sileä neule. Kun kappaleen korkeus on 36-36-36-41-41-41 cm, päätä molemmissa reunoissa kädentietä varten 1x7-8-9-14-14-17 s. Neulo seuraavalla oikean puolen krs:illa reuna-s, 2 s o yhteen, neulo samaa kerrosta kunnes toisessa reunassa on jäljellä 3 s, tee ylivetokavennus (=nosta 1 s neulomatta, neulo 1 s ja vedä nostettu s neulotun yli) ja neulo reuna-s. Toista tällaiset kavennukset joka 2. krs vielä 2-6-8-10-13-12 kertaa =74-76-82-84-90-98 s. Kun kädentien korkeus on 16-18-20-22-22-24 cm, päätä s:t kerralla.

Etukappale Luo 94-106-118-134-146-158 s ja neulo joustinneuletta 4 cm. Aloita sitten sileä neule ja pitsiraita näin: Neulo reuna-s, 69-77-85-93-102-112 s sileää neuletta, tee 9 s:n pitsiraita ruutupiirroksen mukaan ja neulo 14-18-22-30-33-35 s sileää neuletta sekä tee reuna-s. Neulo jatkossa s:t tässä järjestyksessä kunnes olet toistanut pitsineuleen 16 krs:n mallikertaa 6-6-6-7-7-7 kertaa. Jatka kaikilla s:illa sileää kunnes kappaleen korkeus on 36-36-36-41-41-41 cm. Päätä molemmissa reunoissa kädentietä varten 1x7-8-9-14-14-17 s. Neulo seuraavalla oikean puolen krs:illa reuna-s, 2 s o yhteen, 6-9-12-15-18-17 s sileää neuletta, tee 9 s:n pitsiraita ja neulo sileänä neuleena samaa kerrosta kunnes toisessa reunassa on jäljellä 3 s, tee ylivetokavennus ja neulo reuna-s. Jatka sileää neuletta ja pitsiraitaa sekä tee kädentiekavennukset kuten takana. Kun kädentien korkeus on 6-8-10-12-12-14 cm, päätä keskimmaiset 32-38-38-38-44-50 s pääntietä varten ja neulo ensin toinen puoli. Kavenna vielä pääntien reunassa reuna-s:n sisäpuolelle joka 2. krs 3x1 s. Kun kädentien korkeus on 16-18-20-22-22-24 cm, päätä loput eli olan 18-16-19-20-20-21 s kerralla.

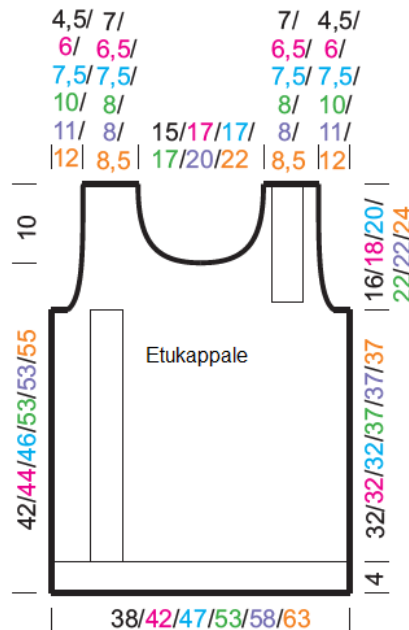
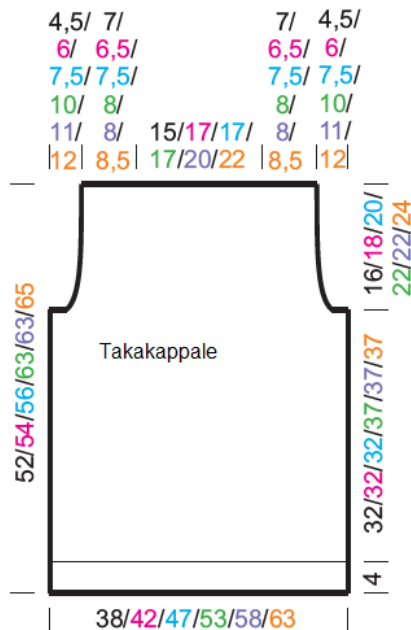
Neulo pääntien toinen puoli peilikuvaksi.

Viimeistely Levitä kappaleet alustalle mittoihinsa, kostuta sumuttamalla nurjalta puolelta ja anna kuivua. Ompele olka- ja sivusaumat. Poimi pyöröpuikolle langan avulla pääntien reunasta 3 s aina 4 krs:n tai s:n matkalta ja neulo suljettuna neuleena joustinneuletta 5 krs. Päätä st joustetta neuloen. Tee kädenteiden reunaan vastaavanlaiset reunukset.

Pitsiraidan ruutupiirros



- = oikea s
- ◻ = nurja s
- ◻↓ = neulo s 3 kertaa: oikein, nurin ja oikein
- ◻○ = ota langankierto puikolle
- ◻▲ = neulo 2 s oikein yhteen
- ◻▲ = nosta 1 s neulomatta, neulo 1 s ja vedä nostettu s neulotun yli
- ◻▲ = nosta 2 s oikein neulomatta, neulo 1 s oikein ja vedä nostetut s:t neulotun yli
- = musta ruutu ei merkitse mitään, ohita ruutu laskematta sitä silmukaksi



Copyright: MEZ GmbH

Prym Consumer Finland Oy



Huhtimontie 6B 04200

Kerava puh 09-274871

www.prym.fi

CONSUMER
FINLAND