

Regia Premium Silk & Silk Color
Pitsihuivi



Koko: 2,30x 1,35x 1,50 m

Lanka: Regia Premium Silk (100 g = n. 400 m) salviaivihreää (00018) 100 g.
Regia Premium Silk Color (100 g = n. 400 m) lila-vihreäkirjavaa (00018)
200 g.

Prym puikot: 80 cm pitkät Prym pyöröpuikot nro 3 ja 3,5 tai käsialan mukaan.

Tiheys: 21 s ja 28 krs pitsineuletta ohuemmillä puikoilla = 10x10 cm.
21 s ja 30 krs mosaiikkineuletta paksummilla puikoilla = 10x10 cm.

Mallineuleet:

Ainaoikein -neule ja reunasilmukat:

Neulo oikein kaikki krs:n silmukat paitsi nosta viimeinen silmukka neulomatta, lanka työn edessä.

Pitsineule:

Neulo kirjavalla langalla **piirroksen I** mukaan. Piirroksessa on sekä oikean että nurjan puolen krs:t.

Mosaiikkineule:

Neulo sileänä neuleena **piirroksen II** mukaan vuorotellen 2 krs kirjavalla langalla ja 2 krs salviaivihreällä langalla. Aivan piirroksen oikeaan reunaan on merkitty eri kerrosten värit valkoisin ja mustin ruuduin.

Piirroksessa on vain työn oikean puolen krs:t, neulo nurjan puolen krs:t samoin. Piirrokseseen on punaisin viivoin erotettu mallikerta joka toistuu.

Neulo **1.krs:lla** vain kirjavat s:t (=valkoinen ruutu) oikein, nosta vihreät s:t (=musta ruutu) nurin neulomatta siten, että lanka jää työn taakse. Neulo **2.krs:lla** kirjavat s:t nurin ja nosta vihreät s:t nurin neulomatta siten, että lanka jää työn eteen eli nurjalle puolelle. Neulo **3.krs:lla** vain vihreät s:t (=musta ruutu) oikein, nosta mustat s:t (=valkoinen ruutu) nurin neulomatta siten, että lanka jää työn taakse. Neulo **4.krs:lla** vihreät s:t nurin ja nosta kirjavat s:t nurin neulomatta siten, että lanka jää työn eteen eli nurjalle puolelle. Jatka tähän tapaan aina 2 krs vuorovärein.

HUOM: Neulo piirroksen oikeassa reunassa olevat 3 harmaata oikeaa silmukkaa myös nurjalla oikein. Neulo piirroksen mukaan myös joka kolmannella oikean puolen krs:lla kerroksen alussa 3. ja 4. s oikein yhteen.

Mosaiikkineuleen lisäykset:

Tee mosaiikkineuletta aina työn oikean puolen krs:lla kunnes vasemmassa reunassa on jäljellä 2 s. Lisää 1 s (=neulo 1 s etu- ja takareunastaan oikein) ja nosta viimeinen s neulomatta. Toista tällainen lisäys **joka oikean puolen krs**. Neulo **joka kolmannella nurjan puolen krs:lla** 1 o, lisää 1 nurja s (=neulo 1 s etureunasta oikein ja takareunasta nurin) ja neulo krs loppuun. Aloita nurjan puolen lisäykset piirroksen 6. krs:lla.



OHJEESTA

Huivi neulotaan oikeasta alakulmasta vasempaan yläreunaan. Kolmiomainen muoto tulee lisäysten ja kavennusten avulla.

Raidat on neulottu tässä järjestyksessä:

- OSA 1 (8 krs) vihreä lanka, ainaoikein -neuletta
- OSA 2 (30 krs = 3x8 krs ja 1x6 krs) vihreä lanka, ainaoikein -neuletta
- OSA 3 (20 krs) kirjava lanka, pitsineuletta
- OSA 4 (8 krs) vihreä lanka, ainaoikein -neuletta
- OSA 5 (36 krs) kirjava lanka, pitsineuletta
- OSA 6 (8 krs) vihreä lanka, ainaoikein -neuletta
- OSA 7 (20 krs) kirjava lanka, pitsineuletta
- OSA 8 (8 krs) vihreä lanka, ainaoikein -neuletta
- OSA 9 (22 krs piirroksen II mukaan) mosaiikkineuletta molemmilla väreillä
- OSA 10 (8 krs) vihreä lanka, ainaoikein -neuletta
- OSA 11 (20 krs) kirjava lanka, pitsineuletta
- OSA 12 (8 krs) vihreä lanka, ainaoikein -neuletta
- OSA 13 (36 krs) kirjava lanka, pitsineuletta
- OSA 14 (8 krs) vihreä lanka, ainaoikein -neuletta
- OSA 15 (20 krs) kirjava lanka, pitsineuletta
- OSA 16 (8 krs) vihreä lanka, ainaoikein -neuletta
- OSA 17 (22 krs piirroksen II mukaan) mosaiikkineuletta molemmilla väreillä
- OSA 18 (8 krs) vihreä lanka, ainaoikein -neuletta
- OSA 19 (20 krs) kirjava lanka, pitsineuletta
- OSA 20 (8 krs) vihreä lanka, ainaoikein -neuletta
- OSA 21 (36 krs) kirjava lanka, pitsineuletta
- OSA 22 (8 krs) vihreä lanka, ainaoikein -neuletta
- OSA 23 (20 krs) kirjava lanka, pitsineuletta
- OSA 24 (8 krs) vihreä lanka, ainaoikein -neuletta
- OSA 25 (66 krs piirroksen II mukaan) mosaiikkineuletta molemmilla väreillä
- OSA 26 (8 krs) vihreä lanka, ainaoikein -neuletta
- OSA 27 (24 krs) kirjava lanka, pitsineuletta
- OSA 28 (8 krs) vihreä lanka, ainaoikein -neuletta
- OSA 29 (36 krs) kirjava lanka, pitsineuletta
- OSA 30 nirkkoreunus:

Neulo kirjavalla langalla nirkkoreunus: 2 o, vedä 1. s jälkimmäisen yli ja siirrä silmukka takaisin vasemman käden puikolle. (*Työnnä oikean käden puikko silmukan läpi, ota lanka puikolle ja vedä läpi. Työnnä vasemman käden puikko äsken luodun uuden s:n läpi oikealta vasemmalle ja siirrä s vasemman käden puikolle*, toista *-* vielä kerran. Vedä lanka viimeisen s:n läpi vielä kerran ja neulo se oikein, päätä nämä 3 silmukkaa. Päätä seuraavat 4 s), toista sulkeita kunnes työssä on jäljellä 2 s, toista sulkeet, neulo loput 2 s oikein yhteen ja päätä lanka

Viimeistely:

Päätä langanpäät. Levitä huivi alustalle mittoihinsa, kostuta tai höyrytä kevyesti ja anna kuivua.

Piirros I PITSINEULEEN MALLIKERTA

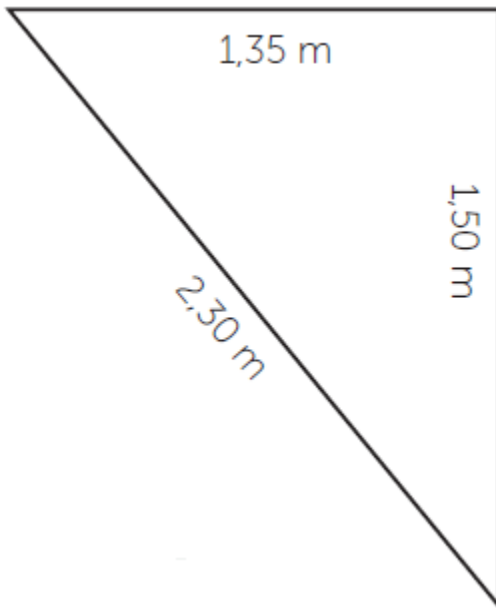
8	—	—	—	—	—	—
	U		Λ		U	7
6	—	—	—	—	—	
						5
4	—	—	—	—	—	
	Λ		U		U	3
2	—	—	—	—	—	
						1

□ = oikea s

▢ = nurja s

U = ota langankierto puikolle

Λ = kavenna 2 s: nosta 1 s oikein neulomatta, neulo 2 s oikein yhteen ja vedä nostettu s kavennuksen yli



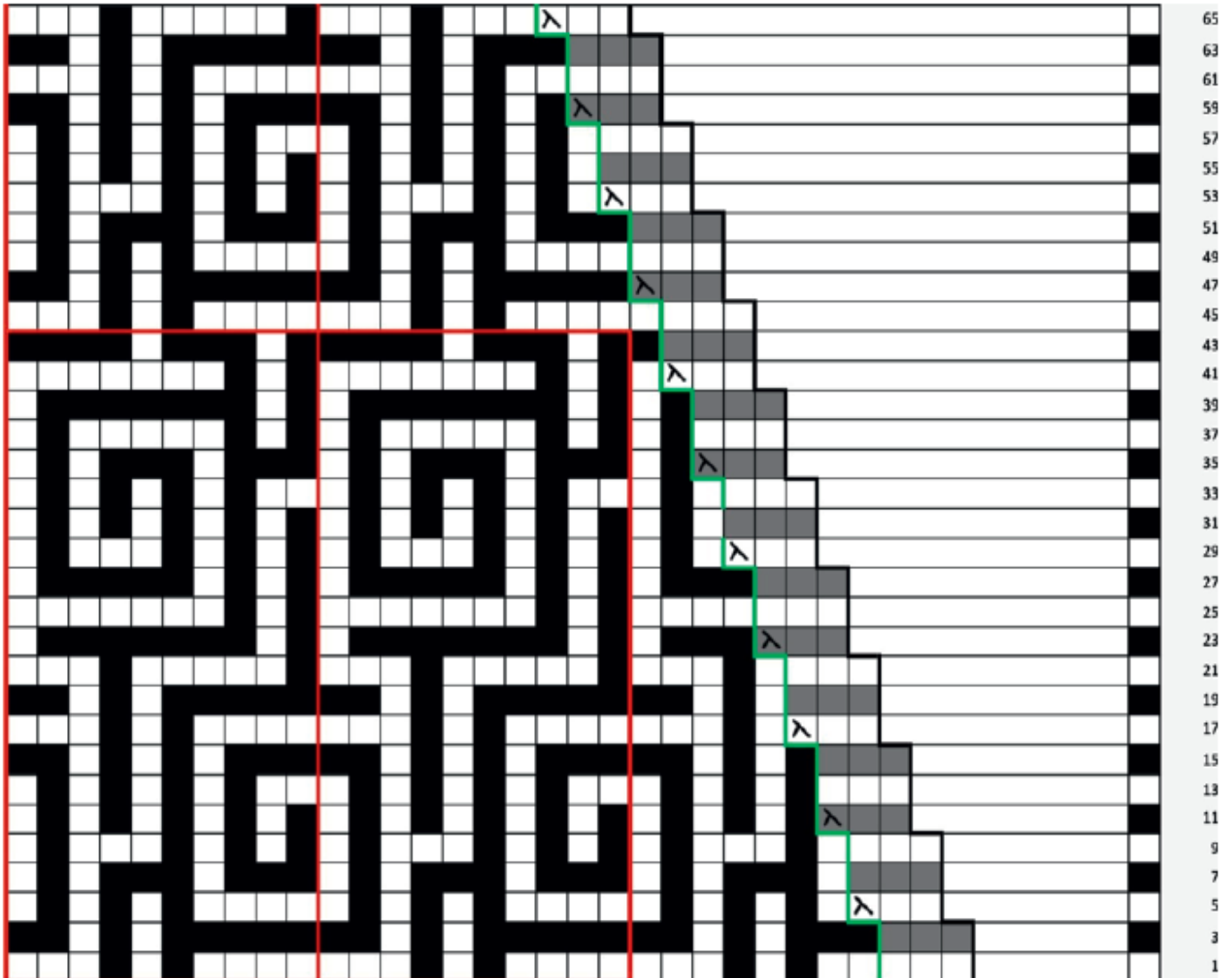
Piirros II



= nosta 2 s yksitellen oikein neulomatta, laita st kiertämättä takaisin vasemman käden puikolle ja neulo ne oikein yhteen

musta ja harmaa ruutu = salviaanvihreä lanka

valkoinen ruutu = lila-vihreäkirjava lanka



Copyright: MEZ GmbH



Prym Consumer Finland Oy

Huhtimontie 6B 04200

Kerava puh 09-274871

www.prym.fi