

Regia Tweed 4-säikeinen
Luonnonvalkoiset sukat



Koko: 38/39.

Lanka: Regia Tweed 4-fädig (50 g = 200 m) -lankaa 100 g luonnonvalkoista (00002).

Prym sukkapuikot: Nro 2,5 tai käsialan mukaan.

Tiheys: 33 s ja 42 krs siksakneuletta, 31 s ja 42 krs palmikko- sekä ribbineuletta ja 30 s ja 42 krs sileää neuletta = 10 cm.

Siksakneule: Neulo ruutupiirroksen A mukaan 1.-5. krs:t.

Palmikko- sekä ribbineule: Neulo ruutupiirroksen B mukaan. Tee piirroksesta ensin 1.-34. krs:t ja toista jatkossa 34. krs:ta ribbineuleeksi. Sileä oikea neule: Neulo suljettuna neuleena kaikki krs:t oikein ja neulo tasona oikealla oikein, nurjalla nurin.

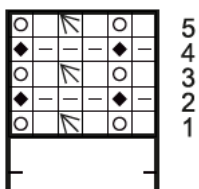


Tee näin: Luo 90 s ja jaa s:t 4:lle sukkapuikolle, I, II ja III puikoille 24 s kullekin ja IV puikolle 18 s. Tee sitten siksakneuletta 5 krs:n ajan ruutupiirroksen A mukaan. Neulo sen jälkeen 1 krs oikein, neulo langankierrot kiertyen oikein. Kavenna seuraavalla krs:lla 27 s tasavälein: Neulo *1 s o, 2 s o yhteen, 1 s o, 2 s o yhteen, 2 s o, 2 s o yhteen*, toista *-* vielä 8 kertaa =63 s. Aloita sitten palmikko- ja ribbineule ruutupiirroksen B mukaan siten, että I puikolla on 19 s, II ja III puikoilla 15 s molemmilla ja IV puikolla 14 s. Kun olet neulonut piirroksen 34. krs:n, jatka ribbineuletta näin: 2 s n, *1 s takareunasta oikein, 6 s n*, toista *-* ja neulo krs:n lopussa 1 s takareunasta oikein, 4 s n. Kun olet siksakneuleen jälkeen neulonut 13 cm, aloita I ja IV puikoilla (=33 s) sileä neule ja jatka II sekä III puikoilla (=30 s) ribbineuletta. Kun olet neulonut näin 2 cm, kavenna I ja IV puikoilla tasavälein 3 s. Työssä on nyt yhteensä 60 s. Aloita sitten kantapää.

Jaa IV ja I puikkojen s:t 3:lle puikolle (=10+10+10 s). Jätä II ja III puikkojen s:t odottamaan. 1.krs: (op) neulo kaikilla 3:lla puikolla olevat s:t oikein, käännä työ. 2.krs: tee kerrattu silmukka (=tuo lanka työn eteen, työnä puikko I. saan oikealta puolelta, nosta s ja lk neulomatta ja vie lanka työn taakse), kiristä lankaa hieman jottei synny reikää. Neulo nurin loput 3:n puikon s:t, käännä työ. 3.krs: tee kerrattu s ja neulo muut s:t oikein edellisellä kerroksella kerrattuun saan asti, käännä työ. 4.krs: tee kerrattu s ja neulo muut s:t nurin edellisellä krs:lla kerrattuun saan asti, käännä työ. Toista 3.-4. krs:ia kunnes kaikki reunapuikkojen s:t on kerrattu. Neulo sitten 2 krs ympäri kaikilla s:illa, neulo lk:t niitä vastaavien s:iden kanssa yhteen ja neulo päällisen s:illa ribbineuletta sekä pohjan s:illa sileää neuletta. Aloita sitten kerratut s:t uudelleen, nyt sisältä ulospäin. 1.krs: (op) neulo kantapään keski-s:t sekä seuraavan puikon 1. s oikein, käännä työ. 2.krs: tee kerrattu s, neulo keski-s:t sekä seuraavan puikon 1. s nurin, käännä työ. 3.krs: tee kerrattu s, neulo oikein myös edellisen krs:n kerrattu s ja sitä seuraava s, käännä työ. 4.krs: tee kerrattu s, neulo nurin myös edellisen krs:n kerrattu s ja sitä seuraava s, käännä työ. Toista 3.-4. krs:ia kunnes olet neulonut kaikilla reunapuikkojen s:illa kerratun s:n. Jatka suljettuna neuleena pohjan s:illa sileää neuletta ja päällisen s:illa ribbineuletta. Neulo suoraa osaa kunnes jalkaosan pituus 20 cm. Neulo kaikilla s:illa 1 krs oikein ja tee sitten kärkikavennukset sileänä neuleena.

Neulo I ja III puikkojen lopussa 2 s o yhteen ja 1 s o sekä neulo II ja IV puikkojen alussa 1 s o ja tee ylivetokavennus (=nosta 1 s neulomatta, neulo 1 s ja vedä nostettu s neulotun yli). Toista kavennukset 3 krs:n kuluttua kerran, sitten joka 3. krs 2 kertaa, joka 2. krs 3 kertaa ja tee sitten kavennuksia joka krs kunnes työssä on jäljellä 8 s. Katkaise lanka, vedä se kaksinkertaisena s:iden läpi, kiristä ja päätä hyvin. Tee toinen sukka samoin.

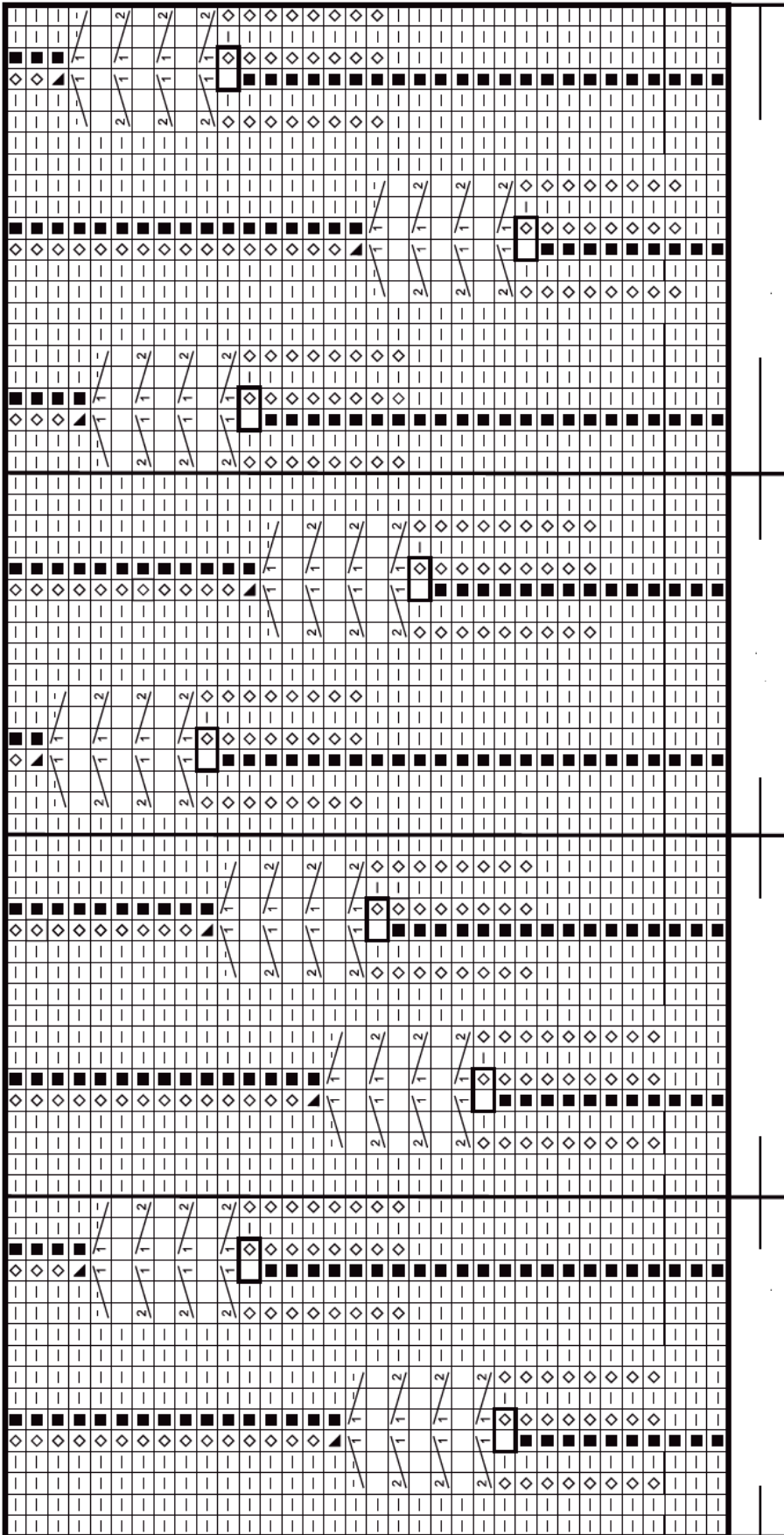
Ruutupiirros A, siksakneule



Toista 6 s:n mallikertaa

Ruutupiirros B, palmikko- ja ribbineule

34 33 32 31 30 29 28 27 26 25 24 23 22 21 20 19 18 17 16 15 14 13 12 11 10 9 8 7 6 5 4 3 2 1



I puikko = 19 s

II puikko = 15 s

III puikko = 15 s

IV puikko = 14 s

- = oikea s
- = nurja s
- = ota langankierto puikolle
- = nosta 1 s neulomatta, neulo 2 s oikein yhteen ja vedä nostettu s kavennuksen yli

- = neulo s takareunasta nurin
- = tässä kohtaa ei ole silmukkaa, hyppää ruudun yli seuraavaan merkkiin
- = neulo s takareunasta oikein
- = lisää 1 s: neulo 1 s taka- ja etureunasta oikein
- = siirrä 1 s apupuikolle työn eteen, neulo 2 s oikein sekä apupuikon s oikein
- = siirrä 1 s apupuikolle työn eteen, neulo 2 s nurin ja apupuikon s oikein
- = siirrä 2 s apupuikolle työn taakse, neulo 1 s oikein ja apupuikon s:t oikein
- = siirrä 2 s apupuikolle työn taakse, neulo 1 s oikein ja apupuikon s:t nurin

Copyright: MEZ GmbH



Prym Consumer Finland Oy
 Huhtimontie 6B
 04200 KERAVA puh 09-274871

www.prym.fi