

Regia Tweed 4-säikeinen
Pitsiraitasukat



Koko: 38/39.

Lanka: Regia Tweed 4-fädig (50 g = 200 m) -lankaa 100 g vaaleanharmaata (00090) ja 50 g keskiharmaata (00044).

Prym sukkapuikot: Nro 2,5 tai käsialan mukaan.

Muut tarvikkeet: Virkkuukoukku nro 3.

Tiheys: 30 s ja 42 krs sileää neuletta = 10 cm.

Pitsiraidat ja palmikko: Neulo ruutupiirroksen ja ohjeen mukaan.

Sileä oikea neule: Neulo suljettuna neuleena kaikki krs:t oikein ja neulo tasona oikealla oikein, nurjalla nurin.



Tee oikean jalan sukka näin: Luo vaaleanharmaalla langalla 60 s ja jaa s:t 4:lle sukkapuikolle. Neulo suljettuna neuleena ruutupiirrokselta

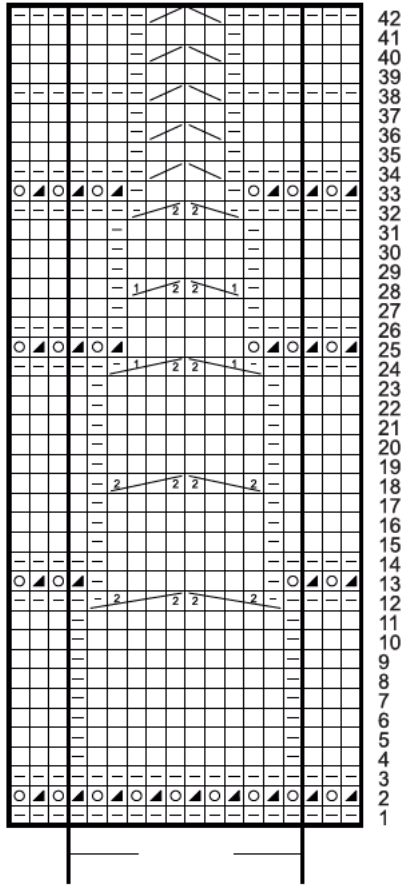
1.-3. krs:t. Aloita sitten I puikon viimeisillä 6 s:lla ja II puikon ensimmäisillä 6 s:lla palmikkoraita (=12 s) ja jatka muilla s:illa vuorotellen sileää neuletta ja pitsiraitoja piirroksen mukaan. Kun olet tehnyt piirroksen valmiiksi (=42. krs), aloita kaikilla s:illa sileää neule. Kun olet neulonut sileää 15 cm, aloita **kantapää**.

Jaa IV ja I puikkojen s:t 3:lle puikolle (=10+10+10 s). Jätä II ja III puikkojen s:t odottamaan. **1.krs:** (op) neulo kaikilla 3:lla puikolla olevat s:t oikein, käännä työ. **2.krs:** tee kerrattu silmukka (=tuo lanka työn eteen, työnnä puikko I. s:aan oikealta puolelta, nosta s ja lk neulomatta ja vie lanka työn taakse), kiristä lankaa hieman jottei synny reikää. Neulo nurin loput 3:n puikon s:t, käännä työ. **3.krs:** tee kerrattu s ja neulo muut s:t oikein edellisellä kerroksella kerrattuun s:aan asti, käännä työ. **4.krs:** tee kerrattu s ja neulo muut s:t nurin edellisellä krs:lla kerrattuun s:aan asti, käännä työ. Toista 3.-4. krs:ia kunnes kaikki reunapuikkojen s:t on kerrattu. Neulo sitten 2 krs ympäri kaikilla s:illa, neulo lk:t niitä vastaavien s:iden kanssa yhteen. Aloita sitten kerratut s:t uudelleen, nyt sisältä ulospäin. **1.krs:** (op) neulo kantapään keski-s:t sekä seuraavan puikon I. s oikein, käännä työ. **2.krs:** tee kerrattu s, neulo keski-s:t sekä seuraavan puikon I. s nurin, käännä työ. **3.krs:** tee kerrattu s, neulo oikein myös edellisen krs:n kerrattu s ja sitä seuraava s, käännä työ. **4.krs:** tee kerrattu s, neulo nurin myös edellisen krs:n kerrattu s ja sitä seuraava s, käännä työ. Toista 3.-4. krs:ia kunnes olet neulonut kaikilla reunapuikkojen s:illa kerratun s:n. Jatka suljettuna neuleena kaikilla s:illa sileää neuletta. Neulo suoraa osaa kunnes jalkaosan pituus on 19 cm. Tee sitten pitsiraita piirroksen 1.-3. krs:ten mukaan ja jatka sen jälkeen kaikilla s:illa sileää neuletta ja tee **kärkikavennukset**.

Eli neulo I ja III puikkojen lopussa 2 s o yhteen ja I s o sekä neulo II ja IV puikkojen alussa I s o ja tee ylivetokavennus (=nosta I s neulomatta, neulo I s ja vedä nostettu s neulotun yli). Toista kavennukset 3 krs:n kuluttua kerran, sitten joka 3. krs 2 kertaa, joka 2. krs 3 kertaa ja tee sitten kavennuksia joka krs kunnes työssä on jäljellä 8 s. Katkaise lanka, vedä s:iden läpi, kiristä ja päätä hyvin.

Vasemman jalan sukka: Neulo muuten kuten oikean jalan sukka, mutta tee nyt palmikko III puikon viimeisillä ja IV puikon ensimmäisillä 6 s:lla.

Viimeistely: Virkkaa 2-kertaisella tummanharmaalla langalla molempia sukkaa varten 40 cm pitkä kjs-ketju. Katkaise ketjun lopussa langat ja vedä ne viimeisen s:n läpi. Aloita ja lopeta palmikon keskeltä ja pujota toinen ketju sukan yläreunan pitsireikien läpi. Pujottele sitten ketjun molemmat päät palmikon keskiosan läpi kuvan mukaan. Leikkaa hapsua varten 6 n. 10 cm pitkä langanpätkää. Aseta langat yhteen, taita keskeltä kahtia ja vedä taitettu pää virkkuukoukun avulla kjs-ketjun molempien päiden läpi. Vedä hapsun avoin pää taitetun läpi ja kiristä. Tasaa hapsu n. 2,5 cm pituiseksi. Viimeistele toinen sukka samoin.



12 s

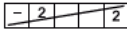
□ = oikea s

◻ = nurja s

○ = ota langankierto puikolle


▲ = neulo 2 s oikein yhteen

 = siirrä 2 s apupuikolle työn eteen, neulo 1 s nurin ja 2 s oikein sekä apupuikon s:t oikein

 = siirrä 3 s apupuikolle työn taakse, neulo 2 s oikein ja sitten apupuikolta 2 s oikein ja 1 s nurin

 = siirrä 2 s apupuikolle työn eteen, neulo 2 s oikein ja apupuikon s:t oikein

 = siirrä 2 s apupuikolle työn taakse, neulo 2 s oikein ja apupuikon s:t oikein

 = siirrä 2 s apupuikolle työn eteen, neulo 1 s nurin, 1 s oikein ja apupuikon s:t oikein

 = siirrä 2 s apupuikolle työn taakse, neulo 2 s oikein sekä apupuikolta 1 s oikein ja 1 s nurin

 = siirrä 2 s apupuikolle työn eteen, neulo 1 s oikein ja apupuikon s:t oikein

 = siirrä 1 s apupuikolle työn taakse, neulo 2 s oikein ja apupuikon s oikein

 = siirrä 2 s apupuikolle työn eteen, neulo 1 s nurin ja apupuikon s:t oikein

 = siirrä 1 s apupuikolle työn taakse, neulo 2 s oikein ja apupuikon s nurin

 = siirrä 1 s apupuikolle työn eteen, neulo 1 s oikein ja apupuikon s oikein

 = siirrä 1 s apupuikolle työn taakse, neulo 1 s oikein ja apupuikon s oikein

Copyright: MEZ GmbH



Prym Consumer Finland Oy

Huhtimontie 6B

04200 KERAVA puh 09-274871

www.prym.fi