

Virtuoso Color
Neulottu palmikkokauluri



Koko: Ympärys 70 cm ja korkeus 24 cm.

Lanka: Regia Virtuoso Color (75 % villa, 25 % polyamidi, 150 g =375 m) -lankaa 150 g sini-ruskeakirjavaa (03073).

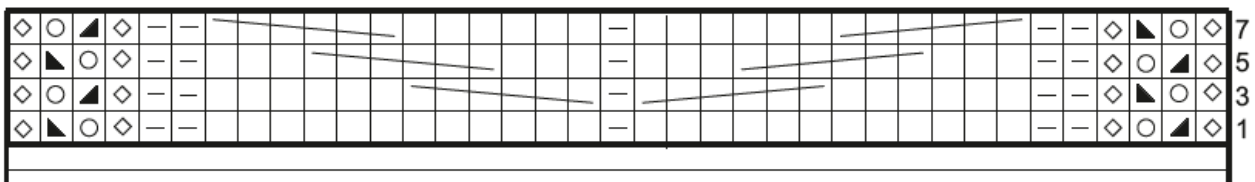
Prym puikot: 4 mm tai käsialan mukaan.

Tiheys: 22 s ja 34 krs helmineuletta = 10 cm.

4 krs:n helmineule: **1.krs:** *1 s o, 1 s n*, toista *-*. **2.krs:** neulo oikeat s:t oikein ja nurjat nurin. **3.krs:** *1 s n, 1 s o*, toista *-*. **4.krs:** neulo oikeat s:t oikein ja nurjat nurin. Toista 1.-4. krs:ia. **Palmikkoneule:** neulo ruutupiirroksen mukaan. Piirroksessa on vain työn oikean puolen krs:t, neulo nurjalla oikeat s:t oikein ja nurjat s:t sekä langankierrot nurin. Toista 1.-8. krs:ia.



Neulo näin: Luo 69 s apulangalla ja neulo 1 krs nurin. Aloita työn langalla mallineuleet näin: Neulo reuna-s, 1 s sileää neuletta, 14 s (4 krs:n) helmineuletta, 37 s palmikkoneuletta, 14 s helmineuletta, 1 s sileää neuletta ja tee reuna-s. Neulo 70 cm ajan s:t tässä järjestyksessä, tee viimeksi 8. krs. Pura sitten apulanka pois työstä ja ompele s:t yhteen silmukoimalla.



37 s:n palmikkoneule

□ = oikea s

□ = nurja s

○ = ota langankierto puikolle

◇ = neulo 1 s oikein takareunasta, neulo s nurjalla takareunasta nurin

▲ = neulo 2 s oikein yhteen

▲ = nosta 2 s yksitellen oikein neulomatta ja neulo s:t takareunoistaan oikein yhteen

▭ = siirrä 3 s apupuikolle työn eteen, neulo 3 s oikein ja apupuikon s:t oikein

▭ = siirrä 3 s apupuikolle työn taakse, neulo 3 s oikein ja apupuikon s:t oikein

Copyright: MEZ GmbH



Prym Consumer Finland Oy

Huhtimontie 6B 04200

Kerava puh 09-274871

www.prym.fi