

Virtuoso Color Suuri kauluri

Koko: Leveys 36 cm ja korkeus 48 cm.

Lanka: Regia Virtuoso Color (75 villa, 25 polyamidi, 150 g = 375 m).
turkoosi-harmaa-ruskeakirjavaa (03076) 300 g

Prym puikot: 3 ja 3,5 mm sekä pyöröpuikko 3 mm tai käsialan mukaan.

Tiheys: 19 s ja 30 krs helmineuletta paksummilla puikoilla = 10 cm.

Mallineuleet: Joustinneule: 2 o, 2 n. 2 krs:n

helmineule: **1.krs:** 1 o, 1 n. **2.krs:** neulo oikeat s:t oikein ja nurjat nurin.

3.krs: 1 n, 1 o. **4.krs:** neulo oikeat s:t oikein ja nurjat nurin. Toista 1.-4. krs:ia.

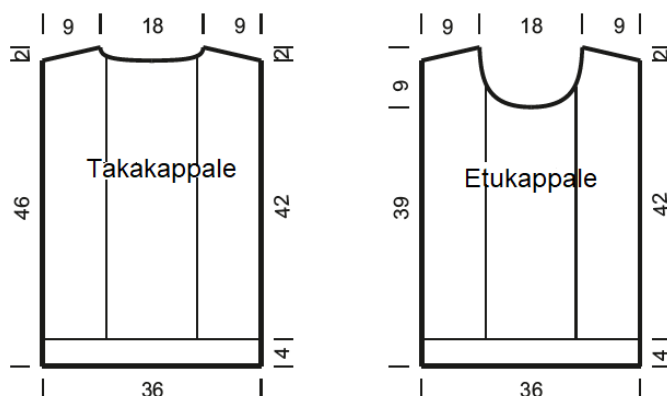
Palmikkoraita: neulo ruutupiirroksen mukaan. Piirroksessa on vain työn oikean puolen krs:t, neulo nurjalla oikea s:t sekä ainoikein -neuleiset s:t oikein, nurjat s:t nurin ja kierretyt s:t kierteen nurin. Toista 1.-10. krs:ia.



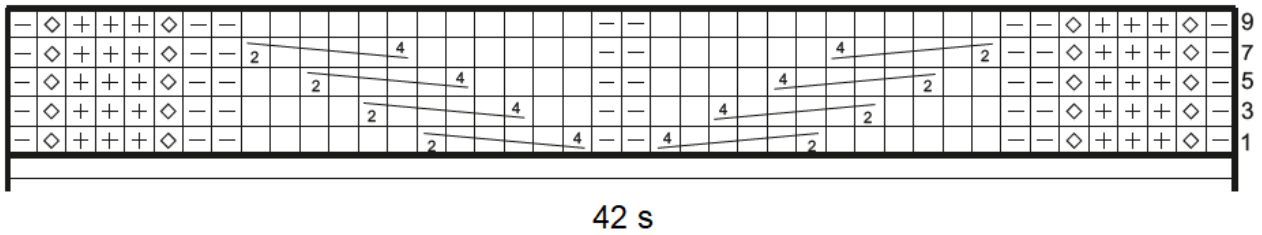
Takakappale Luo ohuemmille puikoille 78 s ja neulo tasona joustinneuletta 4 cm. Lisää jousteen viimeisellä eli nurjan puolen krs:illa molemmissa reunoissa 1 s ja 1 s:n sisäpuolella 1 s =82 s. Vaihda työhön paksummat puikot ja aloita mallineuleet näin: neulo reuna-s, 2 krs:n helmineuletta 19 s:lla, 42 s:lla palmikkoraitaa, 2 krs:n helmineuletta 19 s:lla ja tee reuna-s. Kun kappaleen korkeus on 46 cm, päätä keskimmäiset 30 s pääntietä varten ja neulo ensin toinen puoli. Päätä vielä pääntien reunassa joka 2. krs 1x5 s ja 1x3 s ja päätä samalla sivusta lähtien olkaa varten joka 2. krs 3x6 s. Neulo pääntien toinen puoli peilikuvaksi.

Etukappale Neulo kuten takana kunnes kappaleen korkeus on 39 cm. Päätä nyt keskimmäiset 20 s pääntietä varten ja neulo ensin toinen puoli. Päätä vielä pääntien reunassa joka 2. krs 1x5 s, 1x3 s, 1x2 s ja 3x1 s. Päätä lopuksi sivusta lähtien olan s:t samoin ja samalla korkeudella kuin takana. Neulo pääntien toinen puoli peilikuvaksi.

Viimeistely Ompele olkasaumat. Poimi pääntien reunasta 104 s pyöröpuikolle ja neulo suljettuna neuleena joustinneuletta 12 cm. Päätä s:t joustavasti. Poimi kaulurin toisesta sivusta ohuemmille puikoille 158 s ja neulo joustinneuletta 2 cm. Päätä s:t joustavasti. Tee toiseen reunaan samanlainen reunus.



Palmikkoneuleen ruutupiirros:



□ = oikea s

▬ = nurja s

⊕ = ainoaiokein -neuleinen s

◇ = neulo s kiertäen oikein tai nurjalla kiertäen nurin

2					4
---	--	--	--	--	---

 = siirrä 4 s apupuikolle työn eteen, neulo 2 s oikein ja apupuikon s:t oikein

4					2
---	--	--	--	--	---

 = siirrä 2 s apupuikolle työn taakse, neulo 4 s oikein ja apupuikon s:t oikein

Copyright: MEZ GmbH



Prym Consumer Finland Oy

Huhtimontie 6B 04200

Kerava puh 09-274871

www.prym.fi