

Burghley kietaisuneuletakki**Koko:** XS/S-M-L-XL/XXL-XXXL**Lanka:** Rowan Felted Tweed (50 merinovilla, 25 alpakka, 25 viskoosi, 50 g = 175 m).**Prym puikot:** 3,5-4 mm sekä pyöröpuikko 3,5-4 mm tai käsialan mukaan.**Tiheys:** 26 s ja 40 krs pintaneuletta sekä 26 s ja 50 krs reunusneuletta = 10 cm.**Mallineuleet:** *Reunus- ja pintaneuleet:* neulo ohjeen mukaan. Kun nostat s:n neulomatta, nosta se nurin ja jätä lanka työn nurjalle puolelle. *Kerrattu silmukka:* nosta 1 s oikean käden puikolle, tuo lanka puikkojen välistä työn eteen ja siirrä s takaisin vasemman käden puikolle (kun tulet seuraavan kerran tämän s:n kohdalle, neulo silmukan ympärillä oleva lanka ja silmukka yhteen), käännä työ.

Koko	XS/S	M	L	XL/XXL	XXXL
------	------	---	---	--------	------

Valmiin neuleen mitat

vartalon ympäryys	92	102	114	126	140	cm
kokopituus	73	75	77	79	81	cm
hihan sisäpituus	53	54	55	55	55	cm

Langan menekki

Rowan Felted Tweed -lankaa

punaruskeaa (145)	400	400	450	500	550	g
tummanpunaista (186)	250	250	300	300	300	g
tummanharmaata (172)	100	150	150	150	150	g

Takakappale Luo punaruskealla langalla 135-147-163-179-197 s ja neulo **1.krs:** (op) 3-1-1-1-2 o, *nosta 1 s neulomatta, neulo 3 o*, toista *-* ja nosta krs:n lopussa 1 s neulomatta, neulo 3-1-1-1-2 o. **2.krs:** kuten 1. krs. Neulo sitten tummanharmaalla **3.-4.krs:** 1-3-3-3-4 o, *nosta 1 s neulomatta, neulo 3 o*, toista *-* ja nosta 1 s neulomatta, neulo 1-3-3-3-4 o. Toista 1.-4. krs:ia kunnes reunuksen korkeus on 12 cm ja olet viimeksi neulonut oikean puolen krs:n. Katkaise tummanharmaa lanka. Aloita sitten pintaneule punaruskealla langalla. **1.krs:** (np) neulo nurin. Neulo tummanpunaisella **2.-3.krs:** 3-1-1-1-2 o, *nosta 1 s neulomatta, neulo 3 o*, toista *-* ja nosta krs:n lopussa 1 s neulomatta, neulo 3-1-1-1-2 o. Neulo sitten punaruskealla **4.-5.krs:** 1-3-3-3-4 o, *nosta 1 s neulomatta, neulo 3 o*, toista *-* ja nosta 1 s neulomatta, neulo 1-3-3-3-4 o. Neulo sitten tummanpunaisella **6.krs:** kuten 2. krs. **7.krs:** neulo nurin. Neulo sitten punaruskealla **8.krs:** kuten 4. krs. Toista 1.-8. krs:ia ja kavenna samalla molemmissa reunoissa 1 s:n sisäpuolella 1 s joka 12. krs 6 kertaa =123-135-151-167-185 s.

Kun kappaleen korkeus on 51-52-53-54-55 cm, päätä molemmissa reunoissa kädentietä varten 1x6-7-8-9-10 s ja kavenna sitten molemmissa reunoissa 1 s joka krs 3-5-7-9-11 kertaa ja vielä joka 2. krs 4-4-6-7-8 kertaa =97-103-109-117-127 s. Kun kädentien korkeus on 20-21-22-23-24 cm, päätä keskimmäiset 31-31-33-33-35 s pääntietä varten ja neulo ensin toinen puoli. Päätä vielä pääntien reunassa joka 2. krs 4x2 s. Päätä lopuksi sivusta lähtien olkaa varten joka 2. krs 1x12-14-15-17-19 s ja 1x13-14-15-17-19 s. Neulo pääntien toinen puoli peilikuvaksi.

Vasen etukappale Luo punaruskealla langalla 83-89-97-105-114 s ja neulo **1.krs:** (op) 3-1-1-1-2 o, *nosta 1 s neulomatta, neulo 3 o*, toista *-*. **2.krs:** 3 o, *nosta 1 s neulomatta, neulo 3 o*, toista *-*, nosta 1 s neulomatta ja neulo 3-1-1-1-2 o. Neulo sitten tummanharmaalla **3.krs:** 1-3-3-3-4 o, *nosta 1 s neulomatta, neulo 3 o*, toista *-* ja nosta 1 s neulomatta, neulo 1 o. **4.krs:** 1 o, *nosta 1 s neulomatta, neulo 3 o*, toista *-* ja nosta 1 s neulomatta, neulo 1-3-3-3-4 o. Toista 1.-4. krs:ia kunnes reunuksen korkeus on 12 cm ja olet viimeksi neulonut oikean puolen krs:n. Katkaise tummanharmaa lanka. Aloita sitten pintaneule punaruskealla langalla, päätä ensin 16 s. **1.krs:** (np) neulo loput 67-73-81-89-98 s nurin. Neulo tummanpunaisella **2.krs:** 3-1-1-1-2 o, *nosta 1 s neulomatta, neulo 3 o*, toista *-*. **3.krs:** 3 o, *nosta 1 s neulomatta, neulo 3 o*, toista *-* ja nosta krs:n lopussa 1 s neulomatta, neulo 3-1-1-1-2 o. Neulo sitten punaruskealla **4.krs:** 1-3-3-3-4 o, *nosta 1 s neulomatta, neulo 3 o*, toista *-* ja nosta 1 s neulomatta, neulo 1 o. **5.krs:** 1 o, *nosta 1 s neulomatta, neulo 3 o*, toista *-* ja nosta 1 s neulomatta, neulo



1-3-3-3-4 o. Neulo sitten tummanpunaisella **6.krs:** kuten 2. krs. **7.krs:** neulo nurin. Neulo sitten punaruskealla **8.krs:** kuten 4. krs. Toista 1.-8. krs:ia ja kavenna samalla sivussa (=kappaleen oikea reuna) 1 s:n sisäpuolella 1 s joka 12. krs 6 kertaa =61-67-75-83-92 s.

Kun kappaleen korkeus on 51-52-53-54-55 cm, päätä sivussa kädentietä varten 1x6-7-8-9-10 s ja kavenna sitten molemmissa reunoissa 1 s joka krs 3-5-7-9-11 kertaa ja vielä joka 2. krs 4-3-2-1-0 kertaa =48-52-58-64-71 s. Kavenna vielä kädentien reunassa joka 2. krs 0-1-4-6-8x1 s ja kavenna samalla etureunassa 1 s ensin joka 2. krs 15-13-13-11-11 kertaa ja sitten joka 4. krs 8-10-11-13-14 kertaa. Päätä lopuksi sivusta lähtien olan s:t samoin ja samalla korkeudella kuin takana.

Oikea etukappale Luo punaruskealla langalla 83-89-97-105-114 s ja neulo **1.krs:** (op) 3 o, *nosta 1 s neulomatta, neulo 3 o*, toista *-*, nosta 1 s neulomatta ja neulo 3-1-1-1-2 o. **2.krs:** 3-1-1-1-2 o, *nosta 1 s neulomatta, neulo 3 o*, toista *-*. Neulo sitten tummanharmaalla **3.krs:** 1 o, *nosta 1 s neulomatta, neulo 3 o*, toista *-* ja nosta 1 s neulomatta, neulo 1-3-3-3-4 o. **4.krs:** 1-3-3-3-4 o, *nosta 1 s neulomatta, neulo 3 o*, toista *-* ja nosta 1 s neulomatta, neulo 1 o. Toista 1.-4. krs:ia kunnes reunuksen korkeus on 12 cm ja olet viimeksi neulonut oikean puolen krs:n. Katkaise tummanharmaa lanka. Aloita sitten pintaneule punaruskealla langalla. **1.krs:** (np) neulo 67-73-81-89-98 s nurin ja päätä loput 16 s. Neulo tummanpunaisella **2.krs:** 3 o, *nosta 1 s neulomatta, neulo 3 o*, toista *-*, nosta 1 s neulomatta, neulo 3-1-1-1-2 o. **3.krs:** 3-1-1-1-2 o, *nosta 1 s neulomatta, neulo 3 o*, toista *-*. Neulo sitten punaruskealla **4.krs:** 1 o, *nosta 1 s neulomatta, neulo 3 o*, toista *-* ja nosta 1 s neulomatta, neulo 1-3-3-3-4 o. **5.krs:** 1-3-3-3-4 o, *nosta 1 s neulomatta, neulo 3 o*, toista *-* ja nosta 1 s neulomatta, neulo 1 o. Neulo sitten tummanpunaisella **6.krs:** kuten 2. krs. **7.krs:** neulo nurin. Neulo sitten punaruskealla **8.krs:** kuten 4. krs. Toista 1.-8. krs:ia ja kavenna samalla sivussa (=kappaleen vasen reuna) 1 s:n sisäpuolella 1 s joka 12. krs 6 kertaa =61-67-75-83-92 s. Jatka pintaneuletta ja tee kavennukset vasemman etukappaleen peilikuvana.

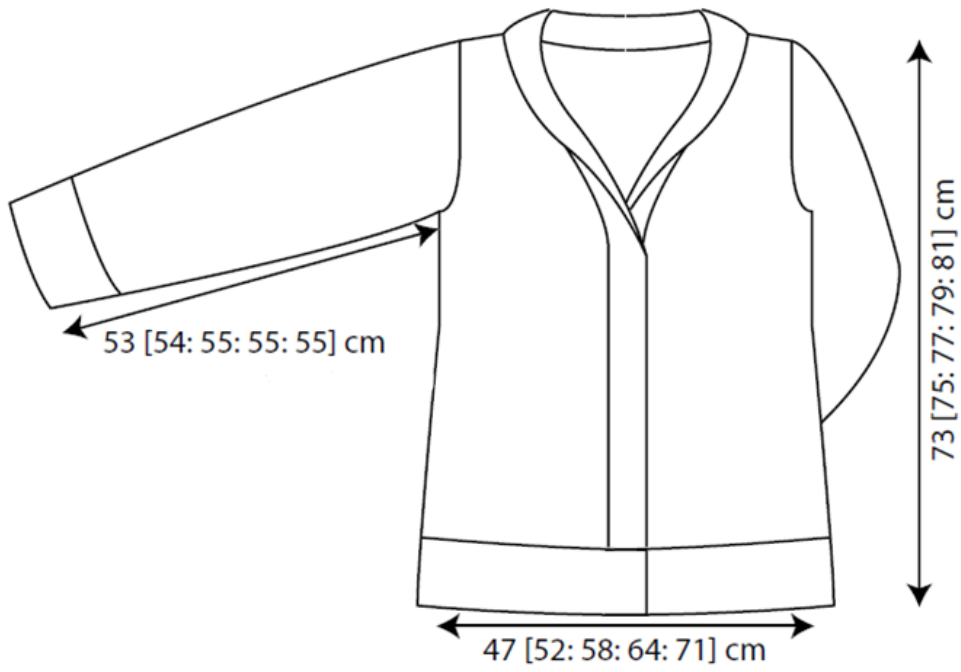
Hihat Luo punaruskealla langalla 75-79-79-79-83 s ja neulo **1.krs:** (op) 3 o, *nosta 1 s neulomatta, neulo 3 o*, toista *-*. **2.krs:** kuten 1. krs. Neulo sitten tummanharmaalla **3.-4.krs:** 1 o, *nosta 1 s neulomatta, neulo 3 o*, toista *-* ja nosta 1 s neulomatta, neulo 1 o. Toista 1.-4. krs:ia kunnes reunuksen korkeus on 8 cm ja olet viimeksi neulonut oikean puolen krs:n. Katkaise tummanharmaa lanka. Aloita sitten hihojen pintaneule punaruskealla langalla. **1.krs:** (np) 2 o, *nosta 1 s neulomatta, neulo kahden s:n välinen lankalenkki oikein, nosta 1 s neulomatta, neulo 1 o, vedä oikean puikon 4:s silmukka viimeksi neulottujen (tai nostettujen) 3 s:n yli ja pois puikolta, neulo 1 o*, toista *-* ja neulo 1 o. **2.krs:** neulo nurin. Neulo tummanpunaisella **3.krs:** 4 o, *nosta 1 s neulomatta, neulo kahden s:n välinen lankalenkki oikein, nosta 1 s neulomatta, neulo 1 o, vedä oikean puikon 4:s silmukka viimeksi neulottujen (tai nostettujen) 3 s:n yli ja pois puikolta, neulo 1 o*, toista *-* ja neulo 3 o. **4.krs:** neulo nurin. Toista 1.-4. krs:ia. Kun olet neulonut pintaneuletta 31 krs, lisää seuraavalla oikean puolen krs:lla molemmissa reunoissa 1 s ja toista sitten lisäykset joka 8.-10.-8.-8.-8. krs kunnes työssä on 79-105-95-115-117 s ja vielä joka 10.-12.-10.-8.-8. krs kunnes työssä on 103-107-111-115-119 s. Kun hihan kokopituus on 53-54-55-55-55 cm, päätä molemmissa reunoissa pyöriötä varten 1x6-7-8-9-10 s ja kavenna sitten molemmissa reunoissa 1 s joka krs 3 kertaa ja sitten joka 2. krs kunnes työssä on jäljellä 65 s. Kavenna vielä molemmissa reunoissa 1 s joka krs 11 kertaa ja päätä molemmista reunoista joka 2. krs 2x5 s. Päätä loput 23 s kerralla.

Viimeistely Levitä kappaleet alustalle mittoihinsa, kostuta sumuttamalla nurjalta puolelta ja anna kuivua. Ompele olka-, sivu- ja hihasaumat. Poimi pyöröpuikolle punaruskealla langalla pintaneuleen kohdalta oikeasta etureunasta 112-114-116-120-122 s, sitten etukappaleen pääntien reunasta 50-52-55-57-60 s ja takakappaleen pääntien reunasta 47-47-49-49-51 s, sekä vielä vasemman etukappaleen pääntien reunasta ja etureunasta yhtä monta silmukkaa kuin edellä =371-379-391-403-415 s. Aloita 2. krs:sta ja neulo hihansuun reunusohjeen mukaan 15 krs. Jatka mallineuletta ja aloita lyhennetyt krs:t. **16.krs:** neulo 258-264-274-282-292 s, tee kerrattu silmukka ja käännä työ. **17.krs:** neulo 145-149-157-161-169 s, tee kerrattu s ja käännä työ. **18.krs:** neulo 141-145-153-157-165 s, tee kerrattu s ja käännä työ. **19.krs:** neulo 137-141-149-153-161 s, tee kerrattu s ja käännä työ. Jatka tähän tapaan siten, että käännyt aina 4 s aiemmin kuin edellisellä krs:lla. Kun olet viimeksi tehnyt tällaisen nurjan puolen krs:n: Neulo 41-45-53-41-49 s, tee kerrattu s ja käännä työ. Neulo seuraava krs loppuun. Jatka mallineuletta kaikilla s:illa vielä 15 krs. Päätä s:t työn oikealta puolelta.

Ompele etureunuksen päät helmareunuksen päätettyihin silmukoihin. Kiinnitä hihat.

Vyö Luo punaruskealla langalla 391-403-415-427-439 s ja neulo hihan reunusneuletta 6 cm. Päätä s:t työn oikealta puolelta.





© Rowan yarns

