



## Yatlen

### Kidsilk Haze naisen kietaisu pitsijakku

**Koko:** XS-S-M-L-XL

**Lanka:** Rowan Kidsilk Haze (70 mohair, 30 silkki, 25 g = 210 m).

**Prym puikot:** 5 mm sekä pyöröpuikko 5 mm tai käsialan mukaan.

**Tiheys:** 17 s ja 25 krs pitsineuletta = 10 cm.

**Mallineuleet:** *Pitsineule:* neulo ruutupiirroksen ja ohjeen mukaan. Piirroksessa on vain työn oikean puolen krs:t, neulo nurjalla kaikki s:t nurin. Toista 1.-8. krs:ia. **HUOM:** Kun neulot pitsineuletta, katso, että jokaista pitsineuleen kavennusta vastaa aina langankierto ja päinvastoin jotta s-luku pysyy aina oikeana. *Ainaoikein -neule:* neulo kaikki krs:t oikein.

Koko	XS	S	M	L	XL	
<b>Valmiin neuleen mitat</b>						
vartalon ympäryys	74	84	94	104	114	cm
kokopituus	33	34	36	37	39	cm
<b>Langan menekki</b>						
Rowan Kidsilk Haze -lankaa vihreää (611)	50	50	75	75	75	g

**Takakappale** Luo erittäin löyhästi 65-73-81-91-99 s ja aloita pitsineule ruutupiirroksen mukaan kokosi nuolen kohdalta ja toista sitten 6 s:n mallikertaa tarpeen mukaan. Kun olet neulonut 4 krs, lisää molemmissa reunoissa 1 s. Toista sitten lisäykset joka 4. krs 2 kertaa, joka 2. krs 2 kertaa ja joka krs 5 kertaa. Lisää sitten kerralla molemmissa reunoissa 9 s. Jatka näillä 103-111-119-129-137 s:lla pitsineuletta. Kun olet neulonut kaikilla s:illa 20-21-23-24-26 cm, päättää keskimmäiset 25-25-27-27-29 s pääntietä varten ja neulo ensin toinen puoli. Kavenna vielä pääntien reunassa joka krs 6x1 s ja päättää samalla sivusta lähtien olkaa varten joka 2. krs 5x6-6-7-8-8 s ja 1x3-7-5-5-8 s. Neulo pääntien toinen puoli peilikuvaksi.

**Vasen etukappale** Luo erittäin löyhästi 68-76-84-94-102 s ja aloita pitsineule ruutupiirroksen mukaan samasta kohtaa kuin takana ja toista sitten 6 s:n mallikertaa tarpeen mukaan. Kun olet neulonut 4 krs, lisää kappaleen oikeassa reunassa 1 s. Toista sitten lisäys joka 4. krs 2 kertaa, joka 2. krs 2 kertaa ja joka krs 5 kertaa. Lisää vielä kerralla 9 s.

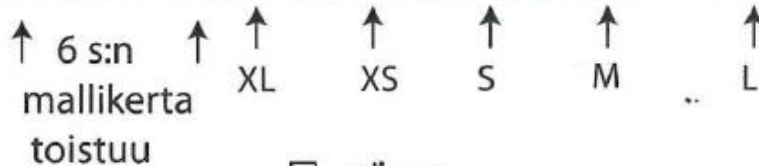
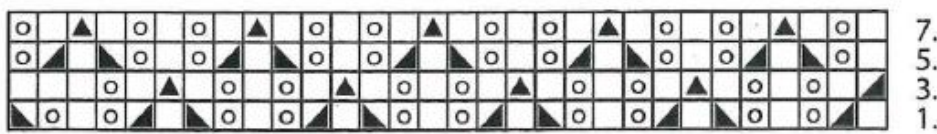
**HUOM:** Kun olet neulonut 6 krs, aloita seuraavalla krs:lla pääntien viistotus eli kavenna vasemmassa reunassa joka krs 45-49-55-61-67x1 s, sitten joka 2. krs 8-8-7-6-5x1 s sekä vielä 3 krs:n kuluttua 1x1 s. Päätä lopuksi sivusta lähtien olan s:t samoin ja samalla korkeudella kuin takana.

**Oikea etukappale** Neulo vasemman etukappaleen peilikuvaksi.

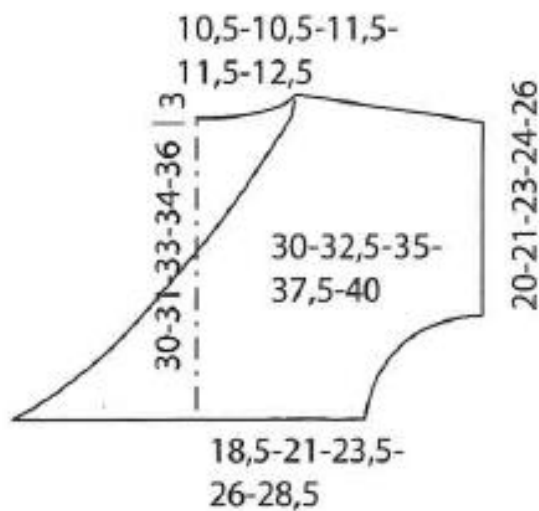
**Viimeistely** Levitä kappaleet alustalle mittoihinsa, kostuta sumuttamalla nurjalta puolelta ja anna kuivua. Ompele olka ja sivusaumat. Poimi pyöröpuikolle langan avulla molempien etukappaleiden kavennusreunoista 74-77-80-83-86 s ja niiden väliin takakappaleen pääntien molemmista pystyreunoista 7 s ja niiden välistä 25-25-27-27-29 s. Päätä seuraavalla krs:lla s:t oikeaa neuloen kerralla.

**Vyöt** Poimi toisen etukappaleen etureunan alaosan suorasta reunasta 5 s ja neulo ainoikein -neuletta 120-130-140-150-160 cm, päätä s:t. Tee toinen vyö samoin.

### Pitsineuleen ruutupiirros



- = oikea s
- ◻ = ota langankierto puikolle
- ▲ = neulo 2 s oikein yhteen
- ▼ = neulo 2 s takareunoista oikein yhteen
- ◻▲ = nosta 1 s neulomatta, neulo 2 s o yhteen ja vedä nostettu s kavennuksen yli



Copyright: Rowan yarns



Prym Consumer Finland Oy  
Huhtimontie 6 B, 04200 Kerava  
puh 09-274871

CONSUMER  
FINLAND

[www.prym.fi](http://www.prym.fi)