

**Alocasia pitsihuivi**

**Koko:** Yläreunan leveys n. 193 cm ja korkeus keskeltä n. 142 cm.

**Lanka:** Rowan Kidsilk Haze (70 WM, 30 SE, 25 g =210 m).  
125 g vaaleaa beigeä (686).

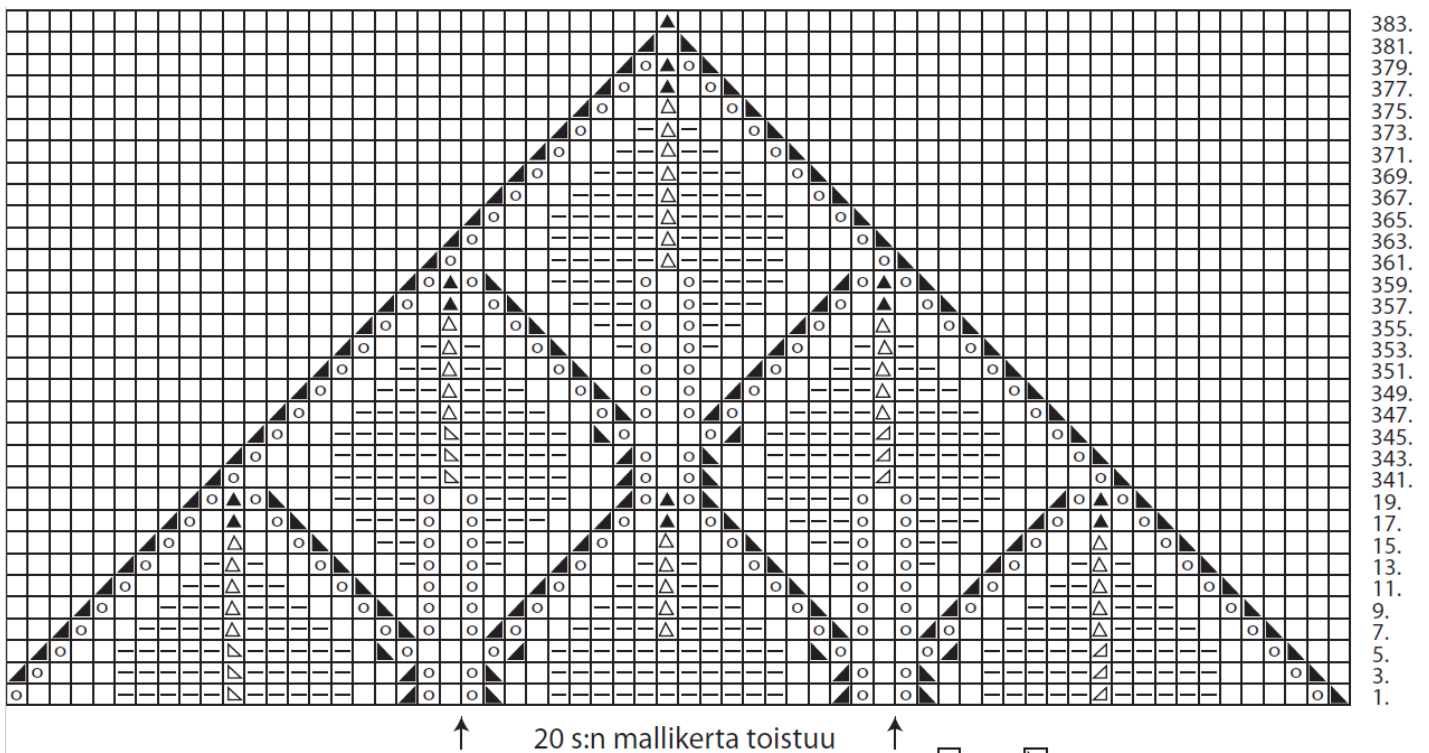
**Prym puikot:** 120 cm pitkä pyöröpuikko 4 mm tai käsialan mukaan.

**Tiheys:** 20 s ja 27 krs pitsineuletta = 10 x 10 cm.

**Pitsineule:** Neulo ruutupiirroksen ja ohjeen mukaan. Ruutupiirroksessa on vain työn oikean puolen krs:t, neulo nurjalla oikeat s:t oikein ja nurjat s:t sekä langankierrot nurin.

**Aloita yläreunasta:** Luo erittäin löyhästi 385 s ja aloita pitsineule ruutupiirroksen oikeasta reunasta, toista 20 s:n mallikertaa 17 kertaa ja neulo piirroksen vasempaan reunaan. Neulo näin **2.krs:** (np) 6 n, 11 o, 5 n, \*4 n, 11 o, 5 n\*, toista \*-\* ja neulo 4 n, 11 o, 6 n. Jatka 3. krs:lta pitsineuletta eteenpäin. Työstä kapenee joka krs 2 s. Toista 1.-20. krs:ia yhteensä 17 kertaa. Työssä on jäljellä 45 s. Neulo lopuksi ruutupiirroksen 341.-383 krs:t. Katkaise lanka, vedä viimeisen s:n läpi ja päätä hyvin.

**Viimeistely:** Levitä huivi alustalle mittoihinsa, kostuta sumuttamalla nurjalta puolelta ja anna kuivua.



- ☐ = oikea s
- ☐ = nurja s
- ◉ = ota langankierto puikolle
- ▣ = neulo 2 s oikein yhteen
- ▣ = nosta 1 s neulomatta, neulo 1 s oikein ja vedä nostettu s neulotun yli
- ▣ = nosta 1 s neulomatta, neulo 2 s oikein yhteen ja vedä nostettu s kavennuksen yli
- ▣ = neulo 2 s nurin yhteen
- ▣ = neulo 2 s takareunoista nurin yhteen
- ▣ = neulo 3 s nurin yhteen



© Rowan yarns

