

Lasten neulehuppari

Koko: 116/122-128/134-140/146-152/158 cm

Lanka: Schachenmayr Merino Extrafine 120 (100 villa, 50 g = 120 m).

Prym puikot: 3 ja 3,5 mm sekä 60 cm pitkä 3 mm pyöröpuikko tai käsialan mukaan.

Tiheys: 22 s ja 30 krs sileää neuletta paksummilla puikoille = 10 cm.

Mallineuleet: *Joustinneule:* 2 o, 2 n. *Sileä neule:* neulo oikealla oikein ja nurjalla nurin. Tee tähtikuvio intarsiana. *Intarsia:* ota jokaista väriosaa varten oma keränsä ja kierrä joka krs eriväriset langat toistensa ympäri nurjalla niiden rajakohdassa.



Koko	116/122	128/134	140/146	152/158	cm
Valmiin neuleen mitat					
vartalon ympäryys	76	80	86	94	cm
kokopituus	48	51	56	62	cm
hihan sisäpituus	30	34	38	40	cm

Langan menekki

Schachenmayr Merino Extrafine 120 -lankaa

harmaata (192)	300	350	400	450	g
luonnonvalkoista (102)	100	100	100	100	g

Takakappale Luo harmaalla langalla ohuemmille puikoille 82-86-94-102 s ja neulo joustinneuletta 2 krs harmaalla, 3 krs luonnonvalkoisella, 3 krs harmaalla ja 3 krs luonnonvalkoisella. Vaihda työhön paksummat puikot ja aloita harmaalla langalla sileä neule, lisää sen 1. krs:lla 3 s tasavälein =85-89-97-105 s. Kun kappaleen korkeus on 29-31-35-40 cm, päätä molemmissa reunoissa kädenteitä varten 1x2-2-3-4 s. Aloita sitten raglankavennukset eli neulo työn oikeasta reunasta reuna-s, 2 o yhteen, neulo samaa kerrosta kunnes toisessa reunassa on jäljellä 3 s, nosta 2 s yksitellen oikein neulomatta, neulo s:t takareunasta oikein yhteen ja tee reuna-s. Toista tällaiset kavennukset joka 4. krs vielä 1-2-0-0 kertaa ja sitten joka 2. krs 23-23-28-30 kertaa. Kun raglan korkeus on 19-20-21-22 cm, päätä loput eli pääntien 31-33-33-35 s kerralla.

Etukappale Luo harmaalla langalla ohuemmille puikoille 82-86-94-102 s ja neulo joustinneuletta 2 krs harmaalla. Neulo sitten 3 krs luonnonvalkoisella muuten, mutta neulo nyt keskimmäiset 22 s harmaalla langalla intarsiana. **HUOM:** Tee raidan 1. krs:lla keskelle työtä 2 reikää. Eli neulo harmaassa osassa 8 s, päätä 2 s, neulo 2 s, päätä 2 s ja neulo 8 s. Luo päätetyt s:t seuraavalla krs:lla uudelleen. Kun olet neulonut luonnonvalkoisen raidan, neulo 3 krs harmaalla ja 3 krs luonnonvalkoisella, tee jälleen keskimmäiset 22 s harmaalla intarsiana. Vaihda työhön paksummat puikot ja aloita harmaalla langalla sileä neule, lisää sen 1. krs:lla 3 s tasavälein =85-89-97-105 s. Jätä seuraavalla oikean puolen krs:lla keskimmäiset 57-61-67-67 s taskua varten odottamaan ja luo niiden tilalle 57-61-67-67 s. Jatka sileää neuletta. Kun olet neulonut sileää 17,5-17,5-19-20 cm, jätä s:t odottamaan.

Kengurutasku Neulo harmaalla langalla odottamassa olevat taskun 57-61-67-67 s paksummille puikoille ja neulo sileää neuletta 6-6-7-7,5 cm. Päätä sitten molemmissa reunoissa joka 2. krs 2x2 s ja kavenna sen jälkeen molemmissa reunoissa joka 2. krs 11-11-10-9x1 s ja joka 4. krs 2-2-3-4x1 s =23-27-33-33 s. Kun olet neulonut sileää 17,5-17,5-19-20 cm, jätä s:t odottamaan.

Neulo sitten etukappaleen oikeasta reunasta 31-31-32-36 s, aseta kengurutaskun s:t työn päälle ja neulo 1 + 1 s puikoilta yhteen ja neulo loput etukappaleen 31-31-32-36 s. Jatka sileää neuletta kaikilla s:illa. Kun kappaleen korkeus on 26-28-29-34 cm, neulo keskimmaisilla 31 s:lla intarsiana tähtikuvio ruutupiirroksen mukaan.

HUOM: Kun kappaleen korkeus on 29-31-35-40 cm, päätä molemmissa reunoissa kädentietä varten 1x2-2-3-4 s ja aloita sitten raglankavennukset kuten takana. Kun raglankorkeus on 15-16-17-18 cm, päätä keskimmaisit 15-17-17-19 s pääntietä varten ja neulo ensin toinen puoli. Päätä vielä pääntien reunassa joka 2. krs 1x3 s, 1x2 s ja 3x1 s. **HUOM:** Jatka sivussa raglankavennuksia kunnes olet tehnyt niitä joka 2. krs 20-20-25-27 kertaa. Päätä loput 3 s kerralla. Neulo pääntien toinen puoli peilikuvaksi.

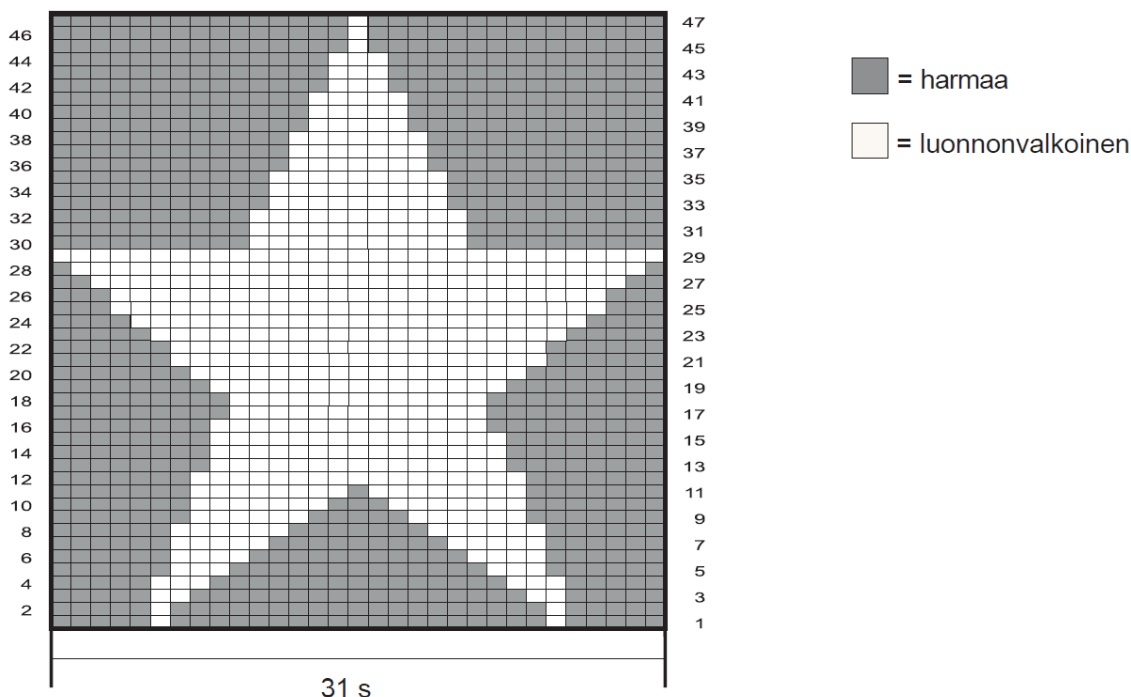
Hihat Luo harmaalla langalla 50 s ohuemmille puikoille ja neulo joustinneuletta raidoittaen kuten takana. Vaihda sitten työhön paksummat puikot ja aloita sileää neule. Lisää samalla molemmissa reunoissa 1 s joka 9.-10.-8.-7. krs 7-8-12-15 kertaa =64-66-74-80 s. Kun hihan pituus on 30-34-38-40 cm, päätä molemmissa reunoissa 1x2-2-3-4 s. Kavenna sitten molemmissa reunoissa joka 4. krs 2-3-1-1x1 s ja joka 2. krs 20-20-25-27x1 s. Kavenna hihan takareunassa vielä joka 2. krs 3x1 s ja päätä samalla etureunasta joka 2. krs 2x4 s ja 1x3 s. Päätä loput 2 s kerralla. Neulo toinen hiha muuten samoin, mutta tee yläreuna peilikuvaksi.

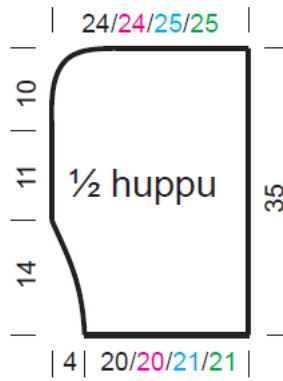
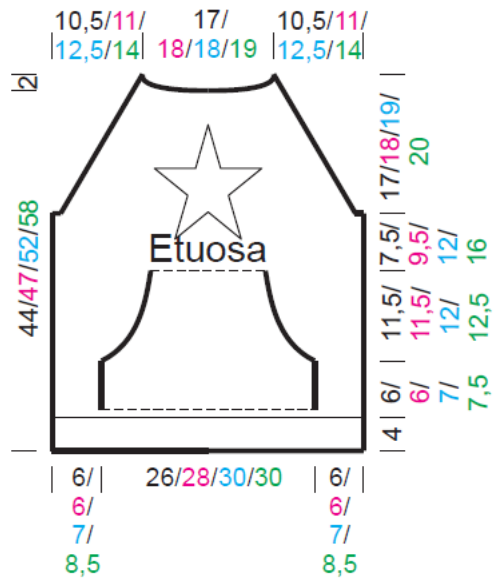
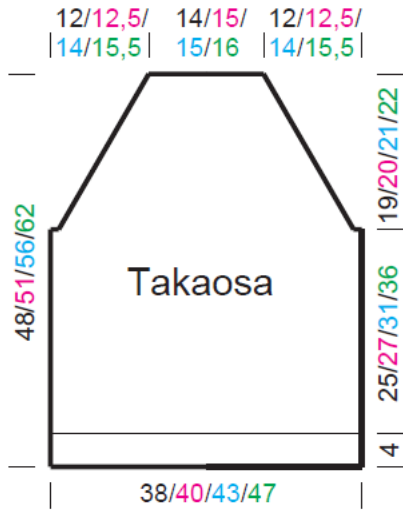
Huppu Luo paksummille puikoille harmaalla langalla 46-46-48-48 s ja neulo sileää neuletta. Lisää 6. krs:lla vasemmassa reunassa (=keskitaka) 2 s:n sisäpuolella 1 s ja toista sitten lisäykset joka 6. krs 4 kertaa ja joka 4. krs 3 kertaa =54-54-56-56 s. Jatka sileää neuletta. Kun kappaleen korkeus on 25 cm, kavenna vasemmasta reunasta 1 s joka 4. krs 5 kertaa ja joka 2. krs 3 kertaa. Päätä sitten samasta reunasta joka 2. krs 1x2 s ja 2x3 s. Kun hupun korkeus on 35 cm, päätä loput 38-38-40-40 s kerralla. Neulo toinen huppukappale peilikuvana.

Viimeistely Levitä kappaleet alustalle mittoihinsa, kostuta sumuttamalla nurjalta puolelta ja anna kuivua. Ompele raglan-, hiha- ja sivusaumat. Ompele hupun kappaleet yhteen, jätä suora reuna sekä alareuna auki. Poimi kengurutaskun toisesta kaarevasta reunasta harmaalla langalla ohuemmille puikoille 28-28-32-32 s ja neulo 2 krs oikein sekä joustinneuletta 1,5 cm, päätä s:t joustetta neuloen. Tee toiseen reunaan samanlainen reunus. Ompele kengurutaskun molemmista alareunoista 6-6-7-7,5 cm suoraa osaa etukappaleelle kiinni ja ompele myös reunuskaitaleiden päät etukappaleelle.

Poimi pyöröpuikolle harmaalla langalla hupun etureunasta 160 s ja neulo tasona ensin 2 krs oikein. Aloita sitten joustinneule ja neulo sitä 1 krs harmaalla, 2 krs luonnonvalkoisella, 2 krs harmaalla, 2 krs luonnonvalkoisella ja 2 krs harmaalla. Päätä s:t harmaalla joustetta neuloen. Kiinnitä huppu pääntien reunaan siten, että joustet menevät päällekkäin, oikea puoli päällepäin.

Tee harmaasta langasta n. 40 cm pitkä kierretty nyöri. Pujota nyöri helman reikien läpi ja solmi yhteen. Tee vielä solmu nyöriin molempiin päihin.





© MEZ GmbH

