

## Tuscany pitsihuivi

**Koko:** 72x140 cm.

**Langan menekki:** Schachenmayr Tuscany Tweed (55 % villa, 30 % viskoosi, 15 % alpukka, 50 g =170 m) -lankaa 200 g terrakotaväristä (00022).

**Prym pyöröpuikot:** 4 mm (pituus 80 cm) tai käsialan mukaan.

**Tiheys:** 18 s ja 26 krs pitsineuletta ruutupiirroksen 2 mukaan = 10 cm. Viimeistele tilkku ennen kuin mittaat sen.

**Mallineuleet:** Neulo ruutupiirrosten 1-7 mukaan. Piirroksissa on aina vain puolet huivista (esim. 1A), toinen puoli neulotaan toisen piirroksen mukaan (esim. 1B). Huivin molemmissa reunoissa sekä keskellä on ylimääräiset 3 s, joita ei ole piirroksissa. Neulo ne aina näin: *Oikean puolen krs:* 3 s o, siirrä merkki, neulo A piirroksen mukaan oikealta vasemmalle, siirrä merkki, neulo keskimmäiset 3 s o, siirrä merkki, neulo B-piirroksen mukaan oikealta vasemmalle, siirrä merkki ja neulo 3 s o. *Nurjan puolen krs:* 3 s o, siirrä merkki, neulo A piirroksen mukaan vasemmalta oikealle, siirrä merkki, neulo keskimmäiset 3 s o, siirrä merkki, neulo B-piirroksen mukaan vasemmalta oikealle, siirrä merkki ja neulo 3 s o. *Ainaoikein -neule:* Neulo kaikki krs:t oikein. *Nyppy:* Neulo 1 s kolme kertaa (=oikein, takareunasta oikein ja vielä oikein), käännä työ, neulo 3 s nurin, käännä työ, nosta 2 s oikein neulomatta, neulo 1 s oikein ja vedä nostetut s:t neulotun yli.

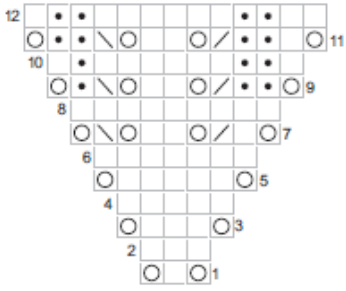


**Huivi neulotaan ylhäältä keskeltä alaspäin:** Luo 3 s ja neulo tasona ainaoikeaa 10 krs. Käännä kaitaletta ja poimi langan avulla sen päästä 5 s, käännä kaitale ja poimi vielä luontikerroksesta 3 s =11 s. Aloita sitten työn oikean puolen krs:illa mallineuleet näin: 3 o, laita merkki, ota lk puikolle, neulo 1 o, ota lk puikolle, (=ruutupiirros 1A), laita merkki, neulo 3 o, laita merkki, ota lk puikolle, neulo 1 o, ota lk puikolle, (=ruutupiirros 1B), laita merkki ja neulo 3 o. Tee piirroksista vielä 2.-12. krs:t, työssä on nyt 35 s. Piirroksiin on jatkossa rajattu punaisilla viivoilla 1 mallikerta, jota toistetaan. Neulo sitten vastaavasti ruutupiirroksen 2A ja B ja toista piirrosten 1.-16. krs:ia yhteensä 5 kertaa. Työssä on nyt 195 s. Neulo sitten kerran ruutupiirroksia 3A ja B (työssä on 211 s) ja 4A ja B (työssä on 223 s). Toista sen jälkeen ruutupiirroksia 5A ja B 2 kertaa (työssä on 287 s). Neulo lopuksi kerran piirroksia 6A ja B (työssä on 311 s) sekä 7A ja B (työssä on 343 s).

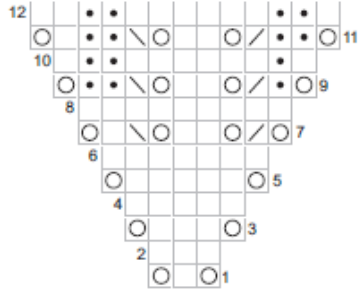
Päätä sitten s:t näin: Neulo 1 o, \*1 o, siirrä 2 s vasemman käden puikolle ja neulo ne takareunoistaan oikein yhteen\*, toista \*-\* kunnes s:t loppuvat.

**Viimeistely:** Levitä huivi alustalle mittoihinsa, kiinnitä sakaroista nuppineuloin alustaan, kostuta sumuttamalla nurjalta puolelta ja anna kuivua.

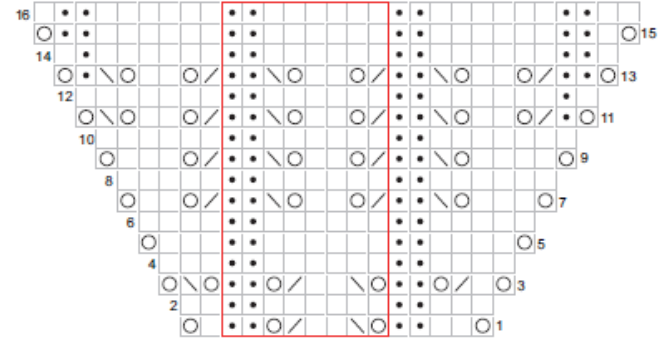
**Ruutupiirros 1B**



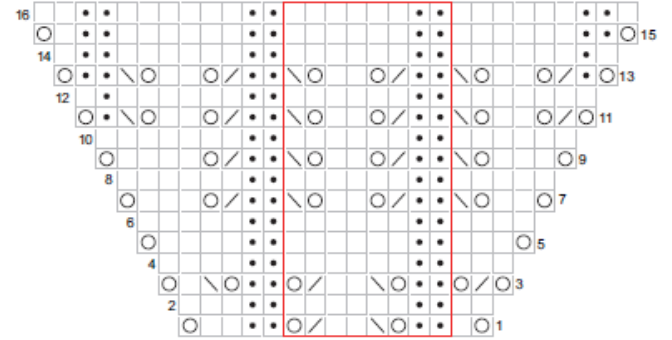
**Ruutupiirros 1A**



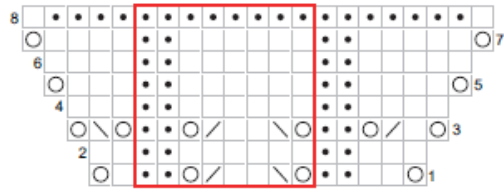
**Ruutupiirros 2B**



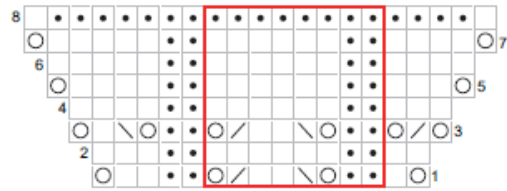
**Ruutupiirros 2A**



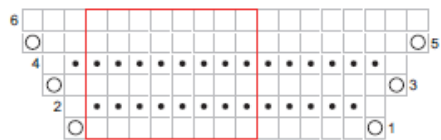
**Ruutupiirros 3B**



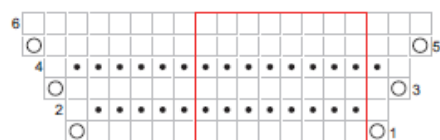
**Ruutupiirros 3A**



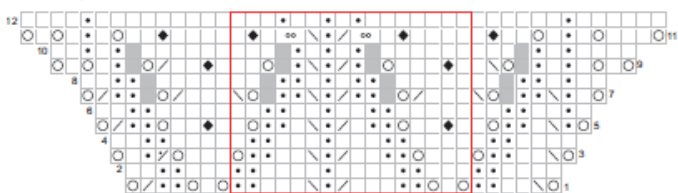
**Ruutupiirros 4B**



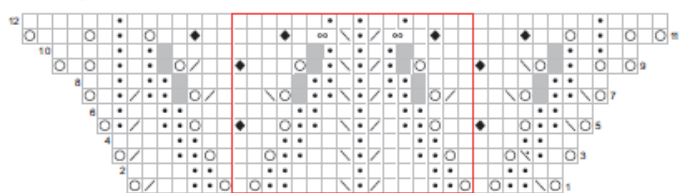
**Ruutupiirros 4A**



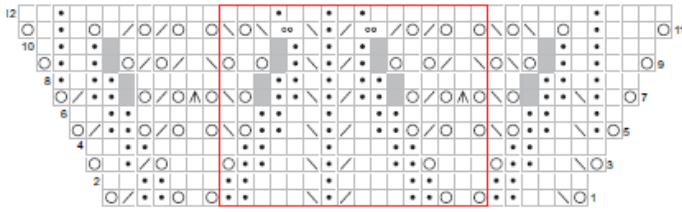
**Ruutupiirros 5B**



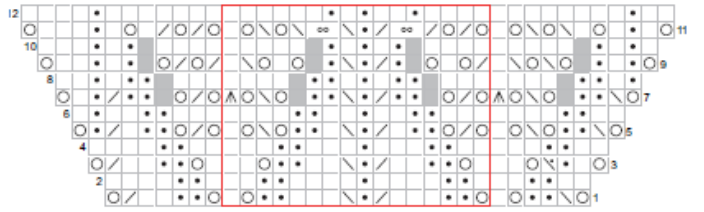
**Ruutupiirros 5A**



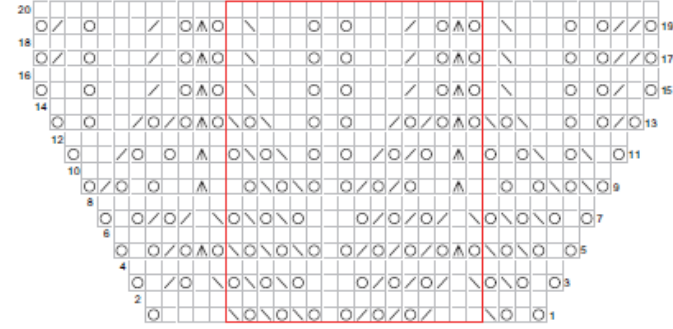
### Ruutupiirros 6B



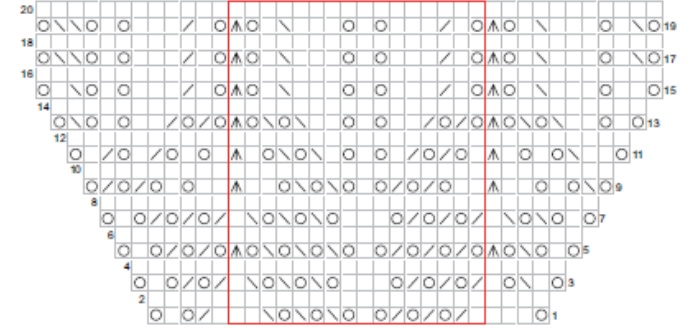
### Ruutupiirros 6A



### Ruutupiirros 7B



### Ruutupiirros 7A



- = oikea s, neulo s nurjalla nurin
- = nurja s, neulo s nurjalla oikein
- = ota langankierto puikolle
- oo = ota 2 langankiertoa puikolle
- ∕ = neulo 2 s oikein yhteen
- ∖ = nosta 2 s oikein neulomatta ja neulo ne takareunoistaan oikein yhteen
- ∕∖ = neulo 2 s nurin yhteen
- ∖∖ = neulo 2 s takareunoistaan nurin yhteen
- △ = nosta 2 s neulomatta, neulo 1 s oikein ja vedä nostetut s:t neulotun yli
- ◆ = nyppey
  
- (red border) = mallikerta toistuu
- (grey) = tässä kohtaa ei ole neuleessa silmukkaa, hyppää vain ruudun yli seuraavaan s:aan



© MEZ GmbH



Prym Consumer Finland Oy, Huhtimontie 6 B, FI-04200 KERAVALA | Puh. 09-374871 | www.prym.fi