

## Tuscany Tweed Miehen pusero

**Koko:** S (M) L.

**Lanka:** Schachenmayr Tuscany Tweed (55 % villaa, 30 % viskoosia, 15 % alpakka, 50 g =170 m)

**Prym puikot:** 3 ja 3,5 mm sekä pääntien reunusta varten pyöröpuikko 3 mm tai käsialan mukaan.

**Tiheys:** 22 s ja 30 krs ruutuneuletta paksummilla puikoilla = 10 cm.

**Mallineuleet:** *Joustinneule:* 1 o, 1 n.

*Sileä oikea neule:* Neulo oikealla oikein ja nurjalla nurin.

*Sileä nurja neule:* Neulo oikealla nurin ja nurjalla oikein.

*Ruutuneule:* Neulo ruutupiirroksen ja ohjeen mukaan. Piirroksessa on vain työn oikean puolen krs:t, neulo nurjalla oikeat s:t oikein ja nurjat nurin. Tee ensin 1.-18. krs:t ja toista sitten 3.-18. krs:ia.

| Puseron mitat:   | S   | M   | L      |
|------------------|-----|-----|--------|
| Vartalonympäryys | 102 | 110 | 118 cm |
| kokopituus       | 68  | 69  | 70 cm  |
| hihan sisäpituus | 48  | 48  | 48 cm  |

**Langanmenekki:** Schachenmayr Tuscany Tweed- lankaa vaaleanharmaata (00092) 400 450 500 g



**Takakappale:** Luo ohuemmille puikoille 114 (122) 132 s ja neulo joustinneuletta 6 cm. Lisää jousteen viimeisellä krs:lla 1 (1) 3 s =115 (123) 135 s. Vaihda työhön paksummat puikot ja aloita mallineuleet näin: **S-koko:** Neulo reuna-s, 4 s sileää oikeaa neuletta, toista 12 s:n mallikertaa ruutupiirroksen mukaan 8 kertaa, tee piirroksen viimeiset 11 s, neulo 2 s sileää oikeaa neuletta ja tee reuna-s. Neulo krs:n alussa 4 sileää s:aa ja lopussa 2 sileää s:aa 5.-18. krs:illa sileänä nurjana neuleena.

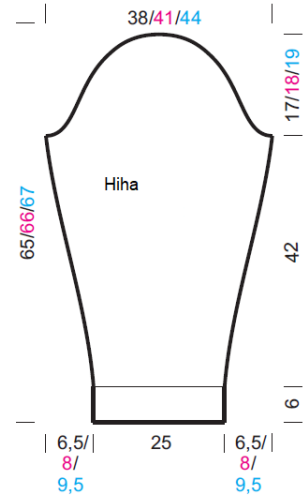
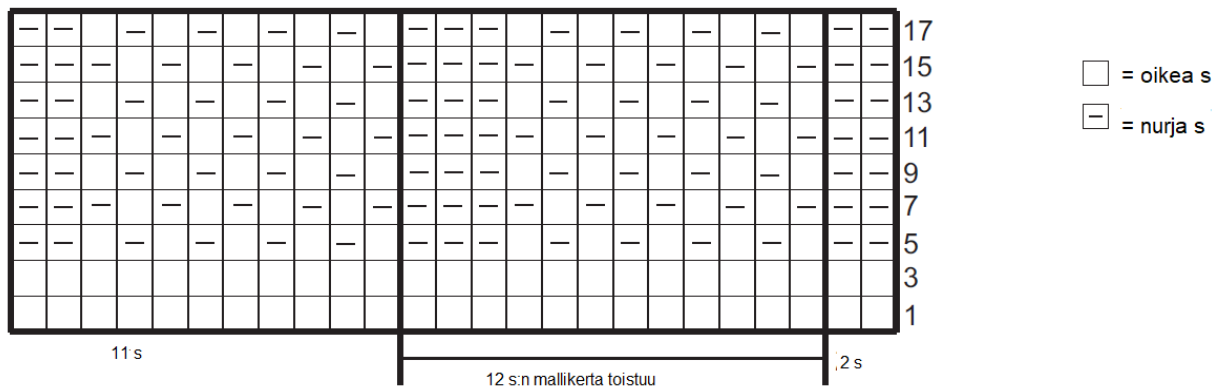
**(M) L -koot:** Neulo reuna-s, aloita ruutupiirros sen oikeasta reunasta, toista 12 s:n mallikertaa (9) 10 kertaa, neulo piirroksen vasempaan reunaan ja tee reuna-s. Neulo jatkossa s:t tässä järjestyksessä. Kun kappaleen korkeus on 42,5 cm, päätä molemmissa reunoissa kädentietä varten 1x3 (4) 5 s ja kavenna sitten molemmissa reunoissa joka 2. krs 7x1 s =95 (101) 111 s. Kun kädentien korkeus on 23,5 (24,5) 25,5 cm, päätä keskimäiset 37 (39) 41 s pääntietä varten ja neulo ensin toinen puoli. Päätä vielä pääntien reunassa joka 2. krs 1x3 s ja 1x2 s ja päätä samalla sivusta lähtien olkaa varten joka 2. krs 1x8 (8) 10 s ja 2x8 (9) 10 s. Neulo pääntien toinen puoli peilikuvaksi.

**Etukappale:** Neulo kuten takana kunnes kädentien korkeus on 18,5 (19,5) 20,5 cm. Päätä nyt keskimäiset 27 (29) 31 s pääntietä varten ja neulo ensin toinen puoli. Päätä vielä pääntien reunassa joka 2. krs 1x3 s, 1x2 s ja 5x1 s. Päätä lopuksi sivusta lähtien olan s:t samoin ja samalla korkeudella kuin takana. Neulo pääntien toinen puoli peilikuvaksi.

**Hihat:** Luo ohuemmille puikoille 57 s ja neulo joustinneuletta 6 cm. Lisää viimeisellä krs:lla 6 s tasavälein =63 s. Vaihda työhön paksummat puikot ja aloita mallineuleet näin: Neulo reuna-s, aloita ruutupiirros sen oikeasta reunasta, toista 12 s:n mallikertaa 4 kertaa, neulo piirroksen vasempaan reunaan ja tee reuna-s. Neulo jatkossa s:t tässä järjestyksessä. Lisää ruutuneuleen 9. (7.) 7. krs:lla

molemmissa reunoissa 1 s ja toista sitten lisäykset joka 10. (8.) 7. krs vielä 10 (14) 17 kertaa =85 (93) 99 s. Kun hihan pituus on 48 cm, päätä hihan molemmissa reunoissa pyöriötä varten 1x3 (4) 5 s ja kavenna sitten molemmissa reunoissa joka 2. krs 25 (27) 29x1 s. Kun pyöriön korkeus on 17 (18) 19 cm, päätä loput 29 (31) 31 s kerralla.

**Viimeistely:** Levitä kappaleet alustalle mittoihinsa, kostuta sumuttamalla ja anna kuivua. Ompele olkasaumat. Poimi pääntien reunasta langan avulla pyöröpuikolle 106 (110) 114 s ja neulo suljettuna neuleena joustinneuletta 4 cm. Päätä s:t joustetta neuloen. Ompele sivu- ja hihasaumat sekä kiinnitä hihat.



Copyright: MEZ GmbH



Prym Consumer Finland Oy  
 Huhtimontie 6 B, 04200 Kerava  
 puh 09-274871  
 www.prym.fi