

Tuscany Tweed

Punasävyinen kirjoneuleinen myssy

Koko: Pään ympärys 50-54 cm

Lanka: Schachenmayr Tuscany Tweed (55 % villaa, 30 % viskoosia, 15 % alpakkaa, 50 g = 170 m) -lankaa 50 g punaista (00034), keltaista (00025), petrolinvihreää (00069), vaaleanpunaista (00035) sekä vaaleanvihreää (00070).


Prym puikot: Pyöröpuikot 3 ja 3,5 mm sekä sukkapuikot 3,5 mm tai käsialan mukaan.

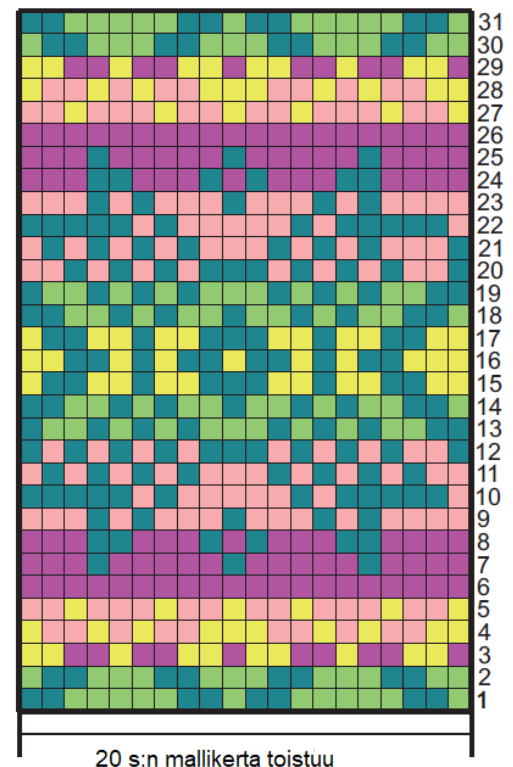
Tiheys: 22 s ja 28 krs sileää neuletta kirjoneuleena paksummilla puikoilla = 10 cm.

Mallineuleet: Joustinneule: 1 o, 1 n.

Sileä neule: Neulo suljettuna neuleena kaikki krs:t oikein. Tee kuviot kirjoneuleena ruutupiirroksen mukaan.

Tee näin: Luo punaisella langalla ohuemmalle pyöröpuikolle 110 s ja neulo suljettuna neuleena joustinneuletta 4 cm. Vaihda työhön paksumpi pyöröpuikko ja aloita sileä neule petrolinvihreällä langalla, lisää sen 1. krs:lla 10 s tasavälein = 120 s. Kun olet neulonut sileää 2 krs, aloita kuviot kirjoneuleena ruutupiirroksen mukaan. Kun olet tehnyt piirroksen valmiiksi (=31 krs), neulo petrolinvihreällä langalla 2 krs ja jatka sitten sileää punaisella langalla. Merkitse 1. krs:lla joka 15. silmukka, työhön tulee 8 merkkiä. Aloita 2. krs:lla kavennukset eli neulo aina merkitty s sitä edeltävän s:n kanssa oikein yhteen = 112 s. Toista kavennukset joka 2. krs vielä 8 kertaa = 48 s. Vaihda työhön sukkapuikot, kun pyöröpuikko käy liian pitkäksi. Tee sitten kavennukset joka krs kunnes työssä on jäljellä 16 s. Neulo nyt 2 s oikein yhteen koko krs:n ajan, katkaise lanka, vedä s:iden läpi, kiristä ja päättä hyvin.

-  = punainen s
-  = petrolinvihreä s
-  = vaaleanpunainen s
-  = keltainen s
-  = vaaleanvihreä s



Copyright: MEZ GmbH



Prym Consumer Finland Oy
Huhtimontie 6 B, 04200 Kerava
puh 09-274871
www.prym.fi