

Tuscany Tweed Kirjoneulelapaset

Koko: 7,5-8

Lanka: Schachenmayr Tuscany Tweed (55 % villaa, 30 % viskoosia, 15 % alpakkaa, 50 g =170 m) -lankaa 50 g punaista (00034), keltaista (00025), petrolinvihreää (00069), vaaleanpunaista (00035) sekä vaaleanvihreää (00070).

Prym sukka puikot: 3 ja 3,5 mm tai käsialan mukaan.

Tiheys: 22 s ja 28 krs sileää neuletta kirjoneuleena paksummilla puikoilla = 10 cm.

Mallineuleet: *Joustinneule:* 1 o, 1 n.

Sileä neule: Neulo suljettuna neuleena kaikki krs:t oikein. Tee kuviot kirjoneuleena ruutupiirroksen mukaan.

Tee oikean käden näin: Luo punaisella langalla ohuemmille sukka puikoille 48 s ja jaa ne 4:lle puikolle, 12 s jokaiselle. Neulo suljettuna neuleena joustinneuletta 7 cm. Vaihda työhön paksummat puikot ja aloita sileä neule.

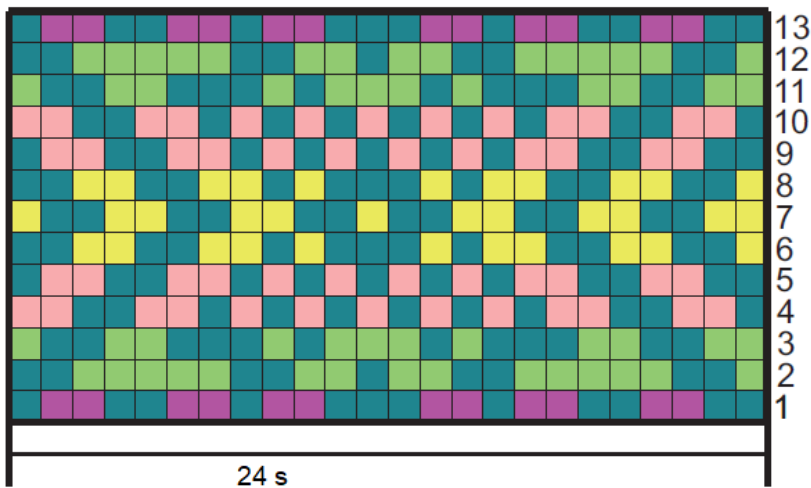
Aloita sileän 1. krs:lla **peukalokiila**. Laita ensin merkki krs:n 1. ja viimeisen s:n ympäri. Lisää sitten merkin molemmin puolin 1 s joka 2. krs 6 kertaa =60 s. Tee lisäykset siten, että neulot kahden s:n välisen lankalenkin kiertäen oikein. Kun olet neulonut sileää 12 krs, siirrä peukalokiilan 14 s apulangalle. Jatka sitten sileää neuletta petrolinvihreällä langalla 2 krs ja luo heti 1. krs:lla kiilan yläpuolelle 2 s =48 s. Aloita kuviot kirjoneuleena ruutupiirroksen mukaan. Toista piirroksen 1.-13. krs:t 2 kertaa =26 krs. Neulo 2 krs petrolinvihreällä ja jatka sen jälkeen sileää punaisella langalla. Kun olet neulonut punaisella 5 krs, aloita **kärkikavennukset**.






Neulo tällöin I ja III puikon alussa 1 s o ja tee ylivetokavennus (=nosta 1 s neulomatta, neulo 1 s ja vedä nostettu s neulotun yli) ja neulo puikkojen loput s:t o. Neulo samalla krs:lla II ja IV puikkojen s:t kunnes puikolla on jäljellä 3 s, neulo 2 s o yhteen ja 1 s o. Työstä kapenee 4 s. Toista tällaiset kavennukset joka 2. krs vielä 4 kertaa ja tee niitä sitten joka krs kunnes työssä on jäljellä 8 s. Katkaise lanka, vedä s:iden läpi kaksinkertaisena, kiristä ja päättä hyvin.

Peukalo: Neulo peukalokiilan odottamassa olevat s:t punaisella langalla paksummille puikoille, poimi niiden lisäksi molemmista kulmista 1 s ja luoduista s:ista 2 s =18 s. Jaa s:t 3:lle puikolle ja neulo suljettuna neuleena sileää neuletta. Kun peukalon pituus on 5 cm, neulo joka puikon lopussa 2 s o yhteen kunnes työssä on jäljellä 6 s. Katkaise lanka, vedä s:iden läpi kaksinkertaisena, kiristä ja päättä hyvin.

Tee toinen lapanen samoin.





-  = punainen s
-  = petrolinvihreä s
-  = vaaleanpunainen s
-  = keltainen s
-  = vaaleanvihreä s

Copyright: MEZ GmbH



Prym Consumer Finland Oy
 Huhtimontie 6 B, 04200 Kerava
 puh 09-274871
www.prym.fi