

Wash+Filz-it! Fine
Huovutetut lasinaluset

Schachenmayr 
SINCE 1822

Koko: Halkaisija ennen huovutusta 20 cm ja huovutuksen jälkeen 15 cm.

Lanka: Schachenmayr Wash+Filz-it! Fine (100 villa, 50 g = 100 m).

valkoista (00102) 50 g

harmaata (00121) 50 g

kullanväristä (00147) 50 g

Prym virkkuukouku: Nro 4,5 tai käsialan mukaan.

Tiheys: Kiinteitäsilmuikoita, ennen huovutusta 15 ks ja 16 krs sekä huovutuksen jälkeen 20 ks ja 21 krs = 10 cm.

Mallivirkkaus: Tee piirroksen mukaan suljettuna virkkauksena.

Korvaa aina krs:n 1. ks 1 kjs:lla ja sulje krs ps:lla tähän s:aan.

Raidoitus: 1.-3.krs: 1. väri. 4.-8.krs: 2. väri. 9.-14.krs:

kirjovirkkauksena molemmilla väreillä. 15.-16.krs: 1. väri. **Värit:** A lappu: 1. väri harmaa ja 2. väri valkoinen. B lappu: 1. väri valkoinen ja 2. väri harmaa. C lappu: 1. väri kullanvärinen ja 2. väri valkoinen.

C. lappu: 1. väri valkoinen ja 2. väri kullanvärinen.

Kirjovirkkaus: Kun vaihdat väriä, tee jo edellisen kuvio-osan viimeisen s:n viimeinen läpiveto seuraavan kuvio-osan värillä. Kuljeta aina levossa olevaa lankaa ks:iden sisällä.

Tee näin Virkkaa 1. värillä 4 kjs ja sulje ketju renkaaksi ps:lla. Virkkaa sitten piirroksen mukaan 1.-16. krs:t. Katkaise ja päätä langanpäät.

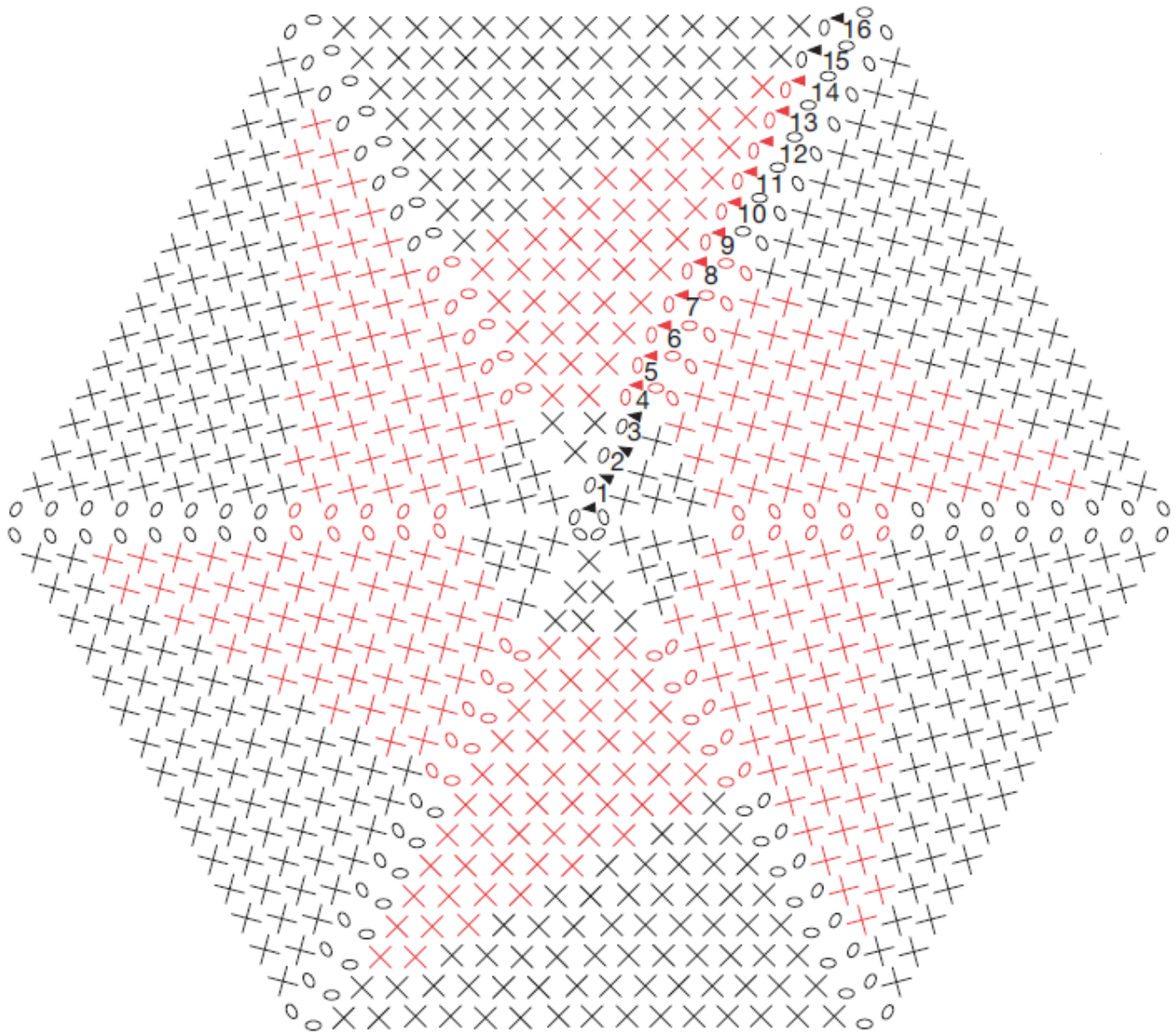
Viimeistely Huovuta osat 40 asteisessa konepesussa, käytä tavallista kirjopesuainetta. Laita koneeseen myös muutama pyyhe tai tennispallo. Muotoile kappaleet kosteana oikeaan muotoon ja anna kuivua.



Copyright: MEZ GmbH



Prym Consumer Finland Oy
Huhtimontie 6 B
04200 Kerava
puh 09-274871
www.prym.fi



- ▲ = piilosilmukka 1. värillä
- ▲ = piilosilmukka 2. värillä
- = ketjusilmukka 1. värillä
- = ketjusilmukka 2. värillä
- × = kiinteäsilmukka 1. värillä
- × = kiinteäsilmukka 2. värillä