

Wash+Filz-it! Fine
Huovutetut tossut

Koko: Jalan pituus ennen huovutusta 32 cm ja huovutuksen jälkeen n. 25 cm.

Lanka: Schachenmayr Wash+Filz-it! Fine (100 villa, 50 g = 100 m).

pellavanväristä (00135) 100 g

mustaa (00101) 50 g

Prym sukkapuikot: Nro 7 tai käsialan mukaan.

Tiheys: Ennen huovutusta 20 s ja 24 krs sekä huovutuksen jälkeen 16 s ja 20 krs sileää neuletta = 10 cm.

Mallineuleet: *Ainaoikein -neule:* neulo kaikki krs:t oikein.

Sileä neule: neulo oikealla oikein ja nurjalla nurin. Tee kuviot kirjoneuleena ruutupiirroksen ja ohjeen mukaan.

2-värinen joustinneule suljettuna neuleena: *neulo

pellavanvärisellä langalla 1 s oikein ja mustalla 1 s nurin*, toista *-*



Aloita pohjan keskeltä Luo pellavanvärisellä langalla 46 s ja neulo tasona ainaoikein -neuletta. Kun olet neulonut 17 krs, aloita krs:n alussa 23 s:lla sileänä kirjoneuleena kuviot ruutupiirroksen mukaan ja jatka lopuilla 23 s:lla ainaoikeaa pellavanvärisellä langalla. Kun olet neulonut kuvioita 6 krs, päätä ainaoikein -neuleiset s:t ja jatka kuvioneuletta. Kun olet neulonut kuvioita 20 krs, luo krs:n alkuun uudet 23 s. Neulo jatkossa jälleen krs:n alussa 23 s:lla ainaoikeaa ja lopuilla 23 s:lla kuvioita. Kun olet tehnyt piirroksen valmiiksi (=26 krs), jatka kaikilla 46 s:lla ainaoikeaa 17 krs, päätä s:t. Tee toinen samanlainen kappale.

Viimeistely Ompele molempien tossujen päätös- ja luontikerrokset yhteen (=pohjasauma) ja ompele keskitakasauamat. Harsi tossujen kärkeen lankaa ja kiristä sen avulla kärki suppuun. Poimi toisen tossun suusta pellavanvärisellä langalla 58 s ja neulo suljettuna neuleena joustinneuletta 8 krs, päätä s:t pellavanvärisellä langalla. Päätä kaikki langat huolella ja viimeistele toinen tossu samoin. Huovuta tossut 40 asteisessa konepesussa, käytä tavallista kirjopesuainetta. Laita koneeseen myös muutama pyyhe tai tennispallo. Muotoile kappaleet kosteana oikeaan muotoon, aseta sisään esim. muovivaippaa ja anna kuivua.

Copyright: MEZ GmbH



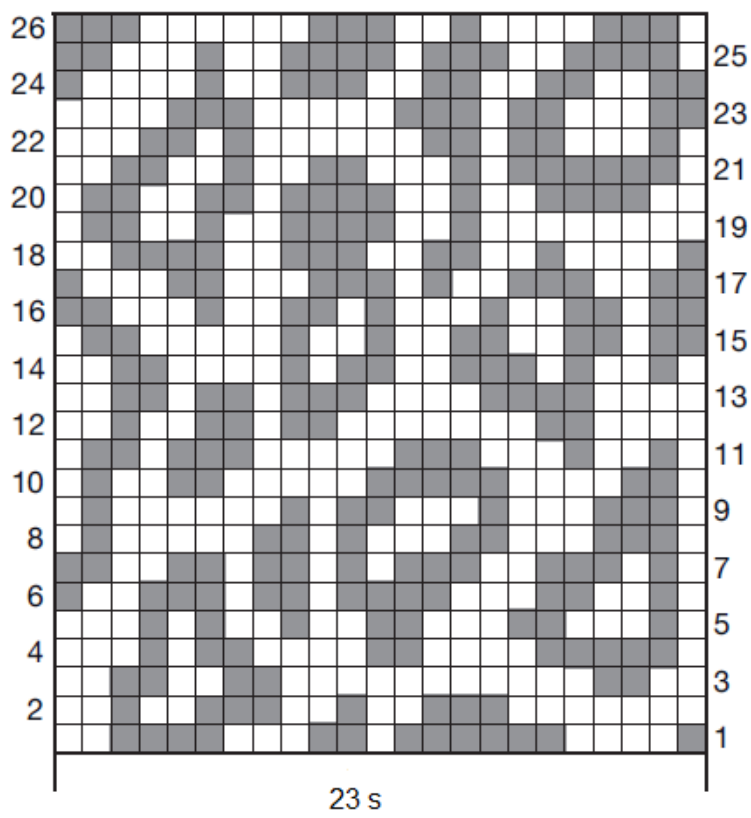
CONSUMER
FINLAND

Prym Consumer Finland Oy

Huhtimontie 6 B

04200 Kerava

puh 09-274871 www.prym.fi



- = pellavavärinen s
- = musta s