

Torvi- naisen pusero

Koot: XS(S)M(L)XL**Lanka:** Schachenmayr Wool4future (35 CO, 33 PES, 30 WO, 2 muuta, 50 g =165 m). 350(350)400(450)500 g luonnonvalkoista (00002).**Prym puikot:** Pyöröpuikot 3,5 ja 4 mm, pituus 100 cm ja 3,5 mm, pituus 40 cm tai käsialan mukaan.**Tiheys:** 21 s ja 30 krs pintaneuletta sekä 24 s ja 30 krs pitsi- ja palmikkoneuleita paksummilla puikoilla = 10 x 10 cm.**Vaatteen mitat:**

Rinnan ympäryys 94(102)110(118)126 cm,

kokopituus n. 50(51)53(55)56 cm

hihan sisäpituus 29 cm.

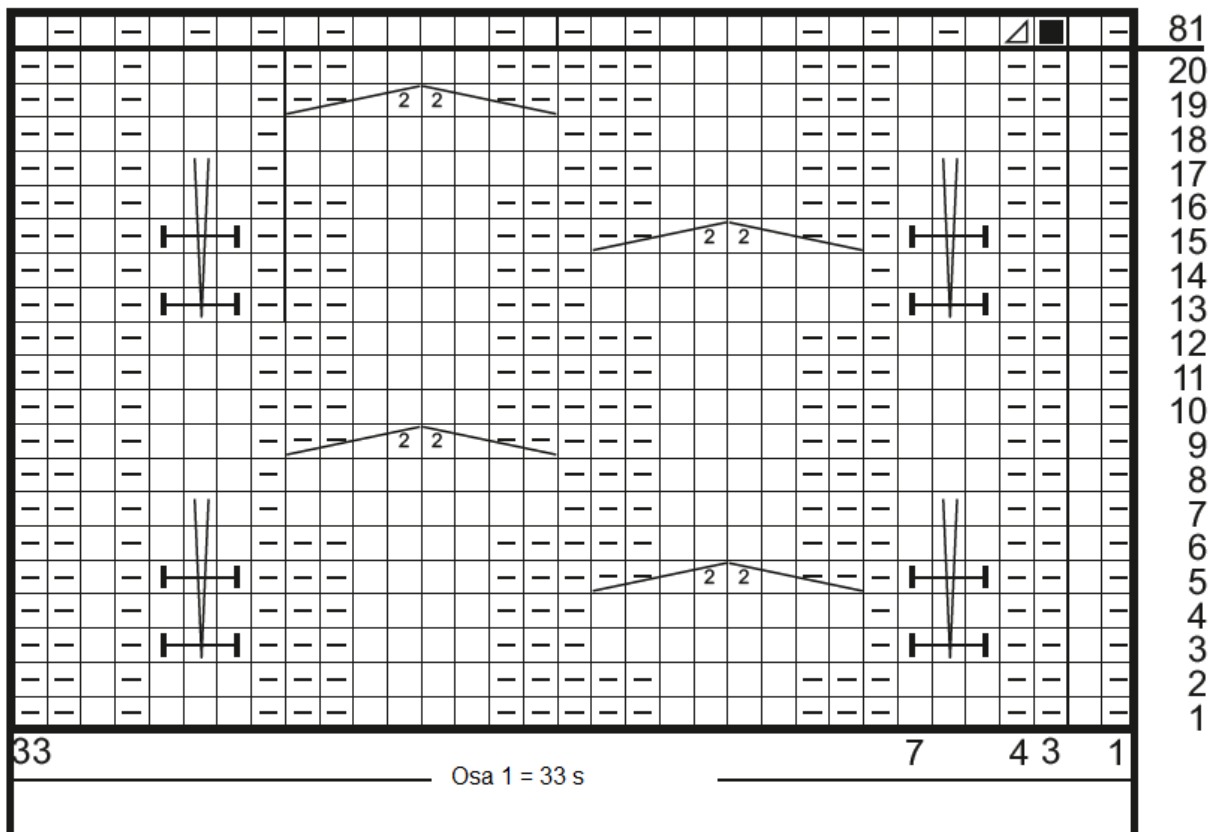
Mallineuleet: Joustinneule 1 o, 1 n.**Pintaneule:** Neulo suljettuna neuleena **1.krs:** *7 o, 1 n*, toista *-*. **2.-8.krs:** neulo oikein. **9.krs:** *3 o, 1 n, 4 o*, toista *-*.**10.-16.krs:** neulo oikein. Toista 1.-16. krs:ia.**Pitsi- ja palmikkoneuleet:** Neulo ruutupiirrosten C, D ja E sekä ohjeen mukaan. Piirrosten yhteisleveys on 97 s. Toista piirrosten 1.-20. krs:ia.**Nyppy:** *Neulo silmukka oikein, ota langankierto puikolle*, jätä s vasemman käden puikolle, toista *-* vielä kerran ja neulo sama silmukka vielä kerran oikein =5 s. Neulo näillä s:illa 3 krs sileää neuletta edestakaisin. Tuo seuraavalla krs:lla lanka puikolle 1. nyppysilmukan eteen ja vedä kaikki 5 s sen yli, puikolle jää 1 s.**Taka- ja etukappaleen alaosa:** Luo pitkälle pyöröpuikolle 200(216)232(248)264 s ja neulo suljettuna neuleena joustinneuletta 2,5 cm. Laita merkit sivuja varten, krs:n alkuun ja sen puoliväliin ja aloita pintaneule. Kun kappaleen korkeus on 28(28)29(30)30 cm jaa työ kädenteitä varten sivumerkkien kohdilta kahteen osaan ja neulo yläosat erikseen.**Takakappaleen yläosa:** Jatka toisilla 100(108)116(124)132 s:illa pintaneuletta tasona reuna-s:iden sisäpuolella. Neulo nyt nurjan puolen krs:t nurin. Kun kädentien korkeus on 19(20)21(22)23 cm, päättää molemmista reunoista olkaa varten joka 2. krs 1x6(6)5(8)8 s ja 4x5(6)7(7)8 s. **HUOM:** Kun kädentien korkeus on 20(21)22(23)24 cm, jätä keskimäiset 42(42)44(46)46 s pääntietä varten odottamaan ja neulo ensin toinen puoli. Tee sivussa olan viistotus loppuun ja kavenna samalla pääntien reunassa joka 2. krs 3x1 s. Neulo pääntien toinen puoli peilikuvaksi.**Etukappaleen yläosa:** Neulo kuten takana kunnes kädentien korkeus on 15(16)17(18)19 cm. Jätä nyt keskimäiset 30(30)32(34)34 s pääntietä varten odottamaan ja neulo ensin toinen puoli. Kavenna vielä pääntien reunassa joka 2. krs 9x1 s. Tee sivussa olan viistotus samoin ja samalla korkeudella kuin takana. Neulo pääntien toinen puoli peilikuvaksi. Ompele olkasaumat.**Hihat:** Aloita kädentien alareunasta ja poimi lyhyelle pyöröpuikolle kädentien reunasta 93(97)101(105)111 s. Merkitse krs:n alku ja aloita suljettuna neuleena pitsi- ja palmikkoneuleet ruutupiirrosten ja ohjeen mukaan. **XS-KOKO:** Aloita C-piirros 3. s:sta, neulo D-piirros ja lopeta E-piirros 95. s:aan =93 s. **S-KOKO:** Tee piirrosten C, D ja E mukaan =97 s. **M-KOKO:** Neulo 2 s nurin, tee mallineuleet piirrosten C, D ja E mukaan sekä neulo 2 s nurin =101 s. **L-KOKO:** Neulo ensin C-piirrokselta 1.-4. s:t, tee sitten mallineuleet piirrosten C, D ja E mukaan, sekä

neulo vielä E-piirroksista 94.-97. s:t =105 s. **XL-KOKO:** Neulo ensin C-piirroksista 1.-7. s:t, tee sitten mallineuleet piirrosten C, D ja E mukaan, sekä neulo vielä E-piirroksista 91.-97. s:t =111 s. Toista piirrosten 1.-20. krs:ia 4 kertaa. Vaihda työhön ohuempi pyöröpuikko ja tee piirroksista 81. krs. **XS-KOKO:** neulo s:t vastaavasti kuin neuloit aiemminkin, työhön jää 91 s. **S-KOKO:** neulo s:t vastaavasti kuin neuloit aiemminkin, työhön jää 97 s. **M-KOKO:** Neulo 2 s o yhteen, tee C, D ja E piirrosten mukaan ja neulo 2 s n yhteen. Työhön jää 97 s. **L-KOKO:** Neulo 2 s o yhteen, 2 s n yhteen, tee C, D ja E piirrosten mukaan ja neulo 2 s n yhteen, tee ylivetokavennus. Työhön jää 99 s. **XL-KOKO:** Neulo 2 s o yhteen, 2 s n yhteen, 1 s o, 1 s n, 1 s o, tee C, D ja E piirrosten mukaan ja neulo 1 s o, 1 s n, 1 s o, 2 s n yhteen, tee ylivetokavennus. Työhön jää 105 s. Jatka sitten neulomista piirrosten 81. krs:n mukaan kunnes hihan pituus on 29 cm. Päätä s:t. Tee toinen hiha samoin.

Kaulus: Poimi ohuemmalle pyöröpuikolle pääntien reunasta 106(106)118(126)126 s ja neulo suljettuna neuleena joustinneuletta 10 cm, päätä s:t löyhästi.

Viimeistely: Levitä kappaleet alustalle mittoihinsa, kostuta sumuttamalla nurjalta puolelta ja anna kuivua.

Piirros C

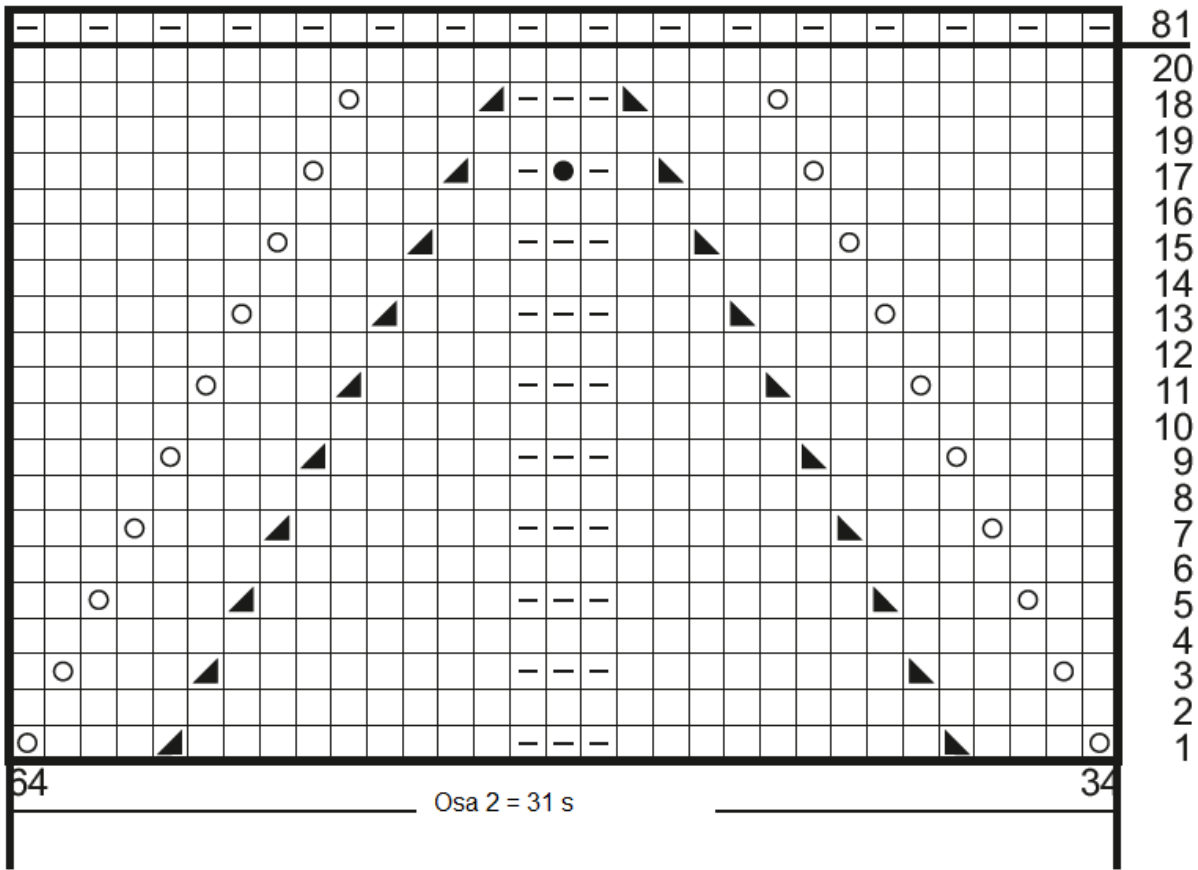


Copyright: MEZ GmbH

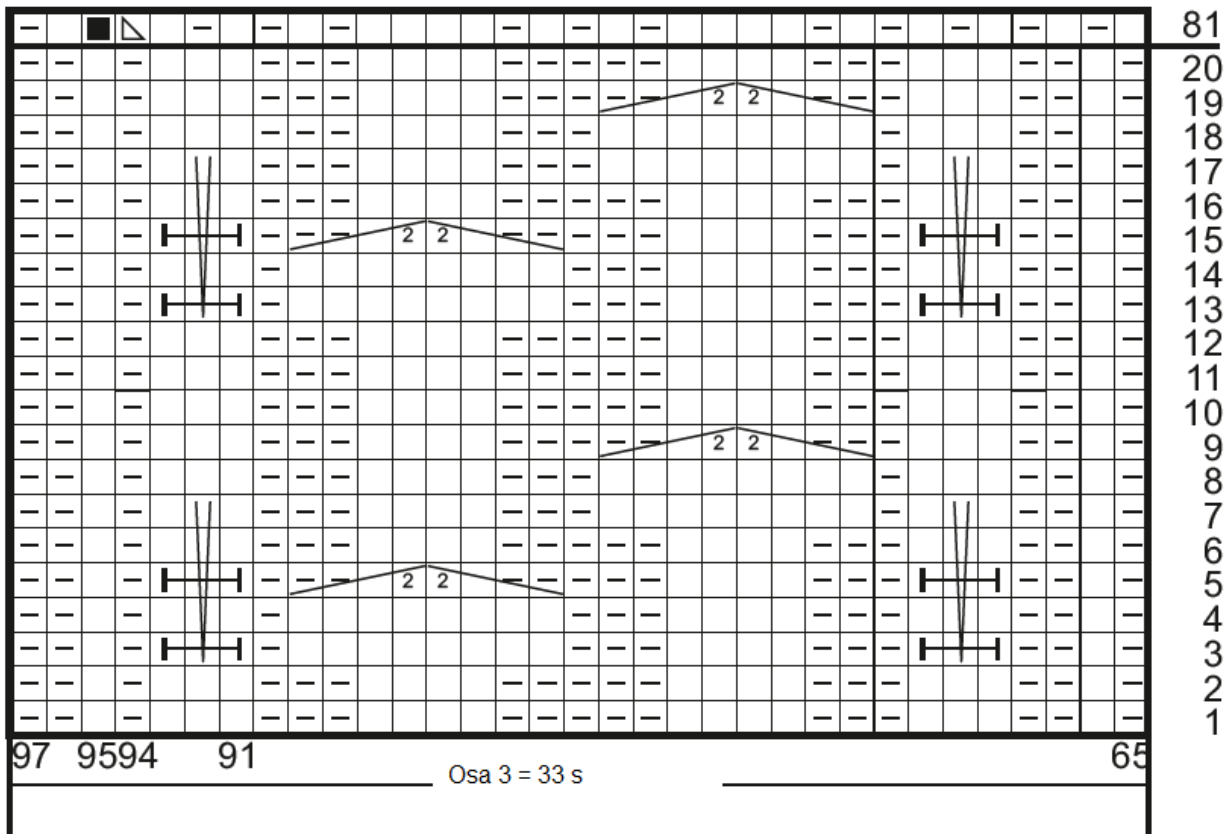


Prym Consumer Finland Oy
Huhtimontie 6 B, 04200 Kerava
puh 09-274871
www.prym.fi

Piirros D





Piirros E





□ = oikea s


— = nurja s


 = nosta 3 s nurin neulomatta, lanka työn edessä


 = työnnä oikean käden puikko molempien lankalenkkien alta ja neulo puikolla oleva silmukka lenkkien kanssa oikein yhteen


 = siirrä 2 s apupuikolle työn eteen, neulo 2 s nurin ja apupuikon s:t oikein


 = siirrä 2 s apupuikolle työn taakse, neulo 2 s oikein ja apupuikon s:t nurin


 = neulo 2 s oikein yhteen

 = nosta 1 s neulomatta, neulo 1 s ja vedä nostettu s neulotun yli

 = ota langankierto puikolle

 = nyppy

 = tässä kohtaa ei ole silmukkaa

 = neulo 2 s nurin yhteen

